



協会概要

1. 組織概要
2. 職員構成
3. 役員専門委員名簿
4. 施設概要
5. 機器整備
6. 精度管理実施状況
7. 許可・認可等
8. 全国組織とのかかわり
9. 付属診療所

協会概要

1. 組織概要

- 名称 財団法人岩手県予防医学協会
- 所在地 本所：〒020-8585 岩手県盛岡市永井14-42
TEL 019-638-7185(代) FAX 019-637-1239
県南：〒029-4503 岩手県胆沢郡金ヶ崎町西根前野209-1
センター TEL 0197-44-5711(代) FAX 0197-44-4853
- 設立 1970(昭和45)年10月1日
- 沿革
- | | |
|-------------|-----------------------------------------------------------------------------------|
| 1970(昭和45)年 | 任意団体岩手県予防医学協会として発足
岩手県知事から財団法人として許可を受ける |
| 1971(昭和46)年 | (財)日本寄生虫予防協会および(財)予防医学事業中央会岩手県支部となる
農村巡回検診(貧血検査)を開始
県内初の検診車によるセット式循環器系検診を開始 |
| 1972(昭和47)年 | 旧済生会病院(盛岡市清水町)に移転
(社)全国労働衛生団体連合会会員となる
循環器系検診車「あおぎり1号」を整備 |
| 1973(昭和48)年 | 岩手県より登録衛生検査所として認可を受ける |
| 1977(昭和52)年 | 巡回多項目検診、胸部X線検診車による結核検診、一般健康診断、じん肺
検診を開始 |
| 1978(昭和53)年 | 岩手労働基準局から作業環境測定機関として認可を受ける |
| 1979(昭和54)年 | 各種学術専門委員会を設置 |
| 1980(昭和55)年 | 施設を都南村(現盛岡市)永井の農村健康管理センターに移転
一日人間ドックを開始 |
| 1983(昭和58)年 | 政府管掌健康保険成人病予防健診の指定機関となる |
| 1986(昭和61)年 | 健康教育事業を本格的に開始
事業所巡回胃部検診を開始
水沢市(現奥州市)に県南支所を開設
検査・健診統計処理コンピュータシステムを導入 |
| 1988(昭和63)年 | 学童成人病健診を開始 |
| 1990(平成2)年 | T H P 事業を本格的に開始 |
| 1993(平成5)年 | 県南支所を金ヶ崎町に移転し、名称を県南センターと改称 |
| 1994(平成6)年 | 骨粗鬆症予防検診を本格的に開始 |
| 1996(平成8)年 | 世界で初めてC R システムを搭載した胸部検診車を整備 |
| 1997(平成9)年 | 結核予防会岩手支部と統合 |
| 1998(平成10)年 | 乳がん検診にマンモグラフィを導入 |
| 1999(平成11)年 | 健康運動体験車(げんきカー)を県から譲渡 |
| 2000(平成12)年 | 創立30周年 |
| 2004(平成16)年 | 人間ドックセンターを開設し、シニアドック・レディースドックを開始 |
| 2005(平成17)年 | 歯周病検診を全国に先駆けて開始
個人情報保護法の制定を受け、方針を制定 |
| 2006(平成18)年 | 一日人間ドック健康づくりサポートの一環として卒煙サポートを開設
禁煙外来を開設
介護予防のための生活機能評価を実施 |

2. 職員構成

■部署別職員数

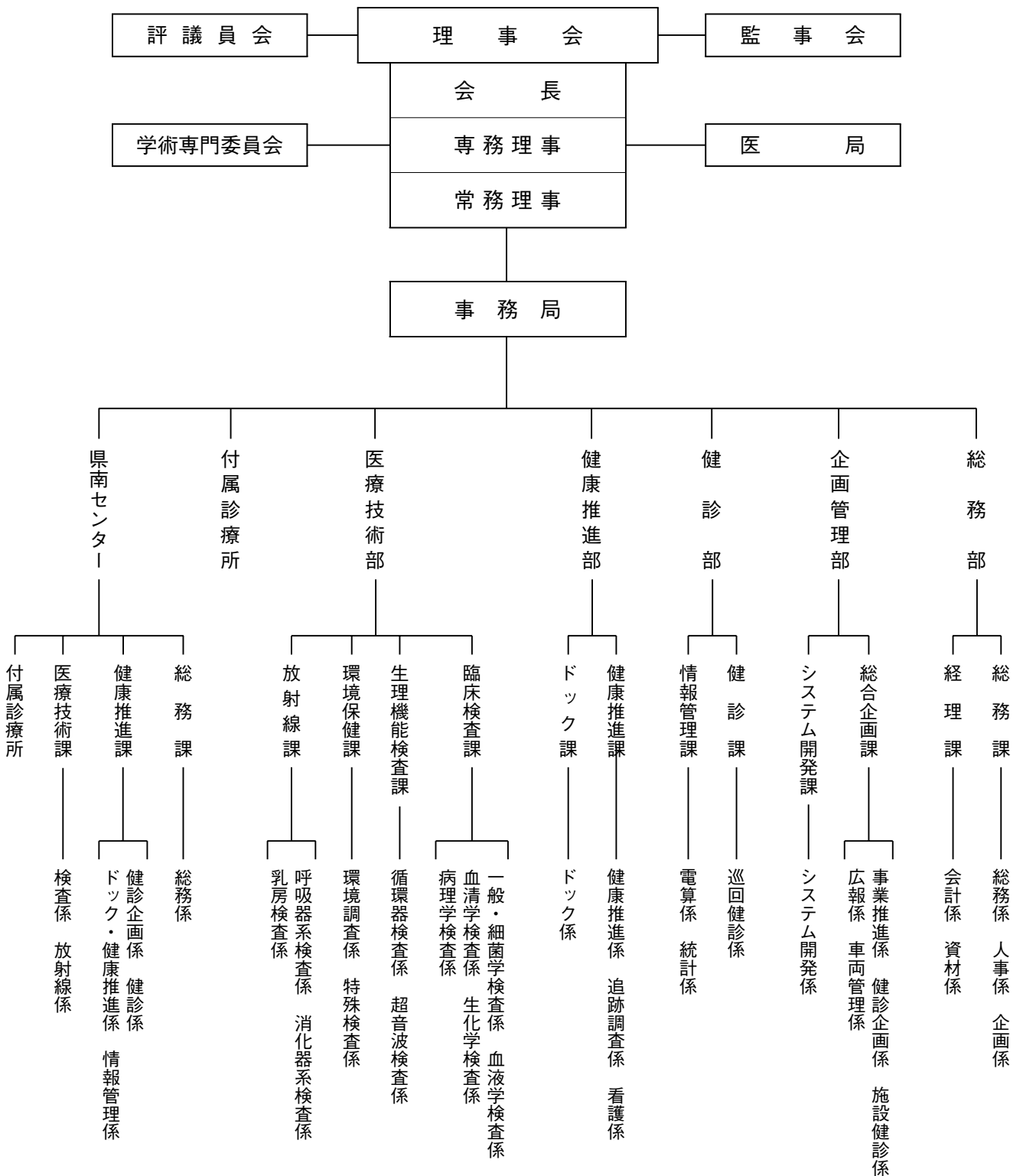
平成20年2月現在

【本所】			【県南センター】		
	区 分	人数		区 分	人数
	専務理事	1		医 局	2
	常務理事（兼事務局長）	1		県南センター	県南センター長 1
総務部	部長	1		総務課	2
	次長（兼総務課長）	1		健康推進課	31
	総務課	6		医療技術課	21
	経理課	7		計	57（男31・女26）
	部長（兼健診部長）	1			
企画管理部	総合企画課	22			
	システム開発課	3			
健診部	部長（兼務）				
	次長	1			
	健診課	24			
	情報管理課	19			
健康推進部	部長	1			
	次長	1			
	健康推進課	37			
	ドック課	7			
医療技術部	部長	1			
	臨床検査課	30			
	生理機能検査課	34			
	環境保健課	11			
	放射線課	19			
医 局		6			
計		234（男108・女126）	合計		291（男139・女152）

有資格者（平成20年2月現在）

区 分	人 数	区 分	人 数	区 分	人 数
医師	8 (8)	臨床検査技師	81 (80)	環境計量士	1 (0)
保健師	8 (8)	衛生検査技師	8 (2)	衛生管理者	19 (3)
看護師	37 (37)	臨床病理技術士	2 (0)	細胞検査士	4 (0)
薬剤師	1 (0)	診療放射線技師	29 (29)	健康運導指導士	4 (3)
准看護師	11 (10)	労働衛生コンサルタント	1 (1)		
管理栄養士	6 (6)	作業環境測定士	11 (2)		

() 内は発令人数



3. 役員専門委員名簿

■役員名簿

顧問	加藤 十郎 玉沢 徳一郎 遠山 美知 八木 義郎	前財団法人岩手県予防医学協会名誉会長 衆議院議員 元財団法人岩手県予防医学協会名誉会長 元財団法人岩手県予防医学協会名誉会長
名誉会長	石川 育成	前財団法人岩手県予防医学協会会長
会長	高橋 牧之介	社団法人岩手県医師会副会長
専務理事	田郷 敏昭	財団法人岩手県予防医学協会
常務理事	十和田 紳一	財団法人岩手県予防医学協会事務局長
理事	白井 康雄 岩 動 孝 小見 克夫 森田 友明 小原 紀彰 小笠原 一行 山添 勝寛 江原 茂 赤羽 卓朗 坂田 清美 中村 元行 畑山 尚三 山瀬 宗光	社団法人盛岡市医師会長 社団法人岩手県医師会副会長 社団法人奥州市医師会長 社団法人岩手県医師会常任理事 社団法人岩手県医師会常任理事 岩手県農業協同組合中央会長 株式会社岩手日報社取締役・総務局長 岩手医科大学放射線医学講座教授 岩手県保健福祉部長 岩手医科大学衛生学公衆衛生学講座教授 岩手医科大学内科学第二講座教授 畑山法律事務所長 岩手県国民健康保険団体連合会専務理事
監事	小野寺 功 松下 壽夫	小野寺税務会計事務所長 松下壽夫法律事務所長

(理事及び監事の任期：平成18年4月1日～平成20年3月31日)

評 議 員

石 田 茂 登 男	社団法人盛岡市医師会副会長
伊 藤 智 雅 子	J A 岩手県女性組織協議会長
伊 藤 知 夫	社団法人江刺医師会長
岩 渕 清	岩手県環境保健研究センター副所長
岩 渕 安 信	社団法人岩手県歯科医師会副会長
及 川 伸 一	岩手県保健福祉部長寿社会課総括課長
及 川 忠 人	社団法人岩手郡医師会長
亀 井 俊 也	社団法人奥州市医師会副会長
川 口 仁 志	岩手県教育委員会事務局スポーツ健康課総括課長
木 澤 健 一	社団法人宮古医師会長
小 泉 嘉 明	社団法人釜石医師会
佐々木 崇	岩手県立中央病院長
佐 藤 重 雄	社団法人一関市医師会長
佐 藤 宏 昭	岩手医科大学医師会理事
佐 藤 征 勝	財団法人岩手労働基準協会専務理事
佐 藤 元 昭	社団法人二戸医師会副会長
瀬 川 智 子	N P O 法人岩手県地域婦人団体協議会長
高 田 清 己	岩手県保健福祉部保健衛生課総括課長
高 橋 康 文	社団法人花巻市医師会長
鳥 谷 宗 正	社団法人久慈医師会理事
新 里 滋	社団法人遠野市医師会長
根 本 薫	社団法人北上医師会副会長
花 山 智 行	岩手県保健福祉部保健福祉企画室管理担当課長
深 渡 宏	岩手県町村会（普代村長）
藤 原 哲 郎	社会保険いわて健康管理センター長
向 口 伸 也	岩手県厚生農業協同組合連合会常務理事
村 井 晃	社団法人岩手県薬剤師会長
山 内 隆 文	岩手県市長会（久慈市長）
山 浦 玄 嗣	社団法人気仙医師会長
渡 辺 立 夫	社団法人紫波郡医師会長

（評議員氏名五十音順）

（評議員の任期：平成19年4月1日～平成21年3月31日）

学校保健専門委員会

小川 英治	小川小児科医院長
小山 耕太郎	岩手医科大学小児科学講座嘱託教授
谷口 繁	岩手医科大学名誉教授
寺井 泰彦	寺井小児科医院長
前多 治雄	岩手県立中央病院救急医療部次長（兼）診療部小児周産期センター長
安井 豊	上代医院長
森田 友明	岩手県医師会常任理事

循環器系検診専門委員会

石川 健	石川循環器内科クリニック院長
白井 康雄	白井循環器呼吸器内科医院長
金矢 光紀	松園第二病院循環器科
小松 隆	岩手医科大学内科学第二講座准教授・循環器医療センター
田卷 健治	岩手県立中央病院統括副院長（兼）医療安全管理部長
那須 雅孝	三愛病院副院長

消化器系検診専門委員会

池田 富好	真山池田医院長
石川 洋子	松園第二病院副院長（兼）消化器科長
及川 昌隆	盛岡赤十字病院消化器科部長
折居 正之	岩手医科大学内科学第一講座准教授
狩野 敦	(助)岩手県対がん協会検診センター長
工藤 俊雄	岩手県北上保健所長
小豆嶋 正和	小豆嶋胃腸科内科クリニック院長
鈴木 一幸	岩手医科大学内科学第一講座教授
鈴木 恒男	大通胃腸科内科医院長

顧問 佐藤 俊一 岩手医科大学名誉学長

脊柱側弯検診専門委員会

加藤 貞文	かとう整形外科クリニック院長
駒ヶ嶺 正隆	駒ヶ嶺リウマチ整形外科クリニック院長
嶋村 正	岩手医科大学整形外科学講座教授
田澤 睦夫	医療法人社団仁愛会介護老人保健施設一関ナーシングホーム施設長
村上 秀樹	岩手医科大学整形外科学講座助手
八幡 順一郎	岩手県立中央病院整形外科長
山崎 健	岩手医科大学整形外科学講座准教授

呼吸器系検診専門委員会

小 西 一 樹	盛岡繋温泉病院長
佐々木 康 夫	岩手県立中央病院副院長（兼）中央放射線部長 （兼）医療情報管理企画部長（兼）中央放射線部放射線診断科長 （兼）医療情報管理室長
須 藤 守 夫	須藤内科クリニック院長
高 杉 良 吉	岩手県立胆沢病院名誉院長
武 内 健 一	岩手県立中央病院副院長（兼）診療部長
平 野 春 人	岩手県立中央病院診療部呼吸器センター副呼吸器センター長 （兼）診療部呼吸器センター呼吸器科長
山 内 宏 平	岩手医科大学内化学第三講座准教授
顧 問	吉 田 泰 二 前盛岡繋温泉病院理事長

ウイルス肝炎対策専門委員会

阿 部 弘 一	岩手医科大学内科学第一講座講師
石 川 和 克	岩手県立大学看護学部教授
斎 藤 恵 子	岩手県医師会監事
鈴 木 一 幸	岩手医科大学内科学第一講座教授
鈴 木 俊 彦	岩手県保健所長会長
鈴 木 博	岩手県立中央病院産婦人科長
高 田 清 己	岩手県保健福祉部保健衛生課総括課長
吉 田 郁 彦	岩手県赤十字血液センター所長
米 沢 俊 一	もりおかこども病院長
顧 問	佐 藤 俊 一 岩手医科大学名誉学長 吉 澤 浩 司 広島大学大学院疫学・疾病制御学教授

眼底検診専門委員会

朝 倉 章 子	新津あさくら眼科クリニック
今 泉 利 雄	盛岡市立病院眼科長
岩 見 千 丈	岩手県立北上病院眼科長
小笠原 孝 祐	小笠原眼科クリニック院長
小田島 祥 司	小田島眼科医院長
亀 井 俊 也	亀井眼科医院長
白 井 淳 一	白井眼科クリニック院長
谷 藤 泰 寛	谷藤眼科医院長
玉 田 康 房	玉田眼科医院長
森 敏 郎	森眼科クリニック院長
渡 邊 敏 明	わたなべ眼科医院長

乳がん検診専門委員会

石 田 茂登男	いしだ外科胃腸科クリニック院長
大 貫 幸 二	岩手県立中央病院乳腺外科長
北 村 道 彦	岩手県立胆沢病院副院長（兼）第一外科長
齊 藤 純 一	ブレスト齊藤外科クリニック院長
高 橋 正二郎	盛岡南病院長
多 田 隆 士	盛岡友愛病院乳腺外科部長
谷 村 清 明	たにむらクリニック院長

先天性代謝異常検査等専門委員会

川 上 裕 二	岩手県保健福祉部児童家庭課総括課長
鈴 木 俊 彦	岩手県保健所長会長
高砂子 祐 平	もりおかこども病院名誉院長
高 橋 明 雄	もりおかこども病院副院長
滝 田 研 司	滝田医院長
三 上 仁	岩手県立中央病院診療部小児科長
森 田 友 明	岩手県医師会常任理事

■小委員会名簿

平成20年2月現在 委員氏名 五十音順

骨粗鬆症予防検診小委員会

嶋 村 正	（脊柱側湾検診専門委員）
立 身 政 信	岩手大学保健管理センター教授
八 幡 順一郎	（脊柱側湾検診専門委員）

超音波検診小委員会

石 川 洋 子	（消化器系検診専門委員）
勝 又 宇一郎	県立胆沢病院内科長
狩 野 敦	（消化器系検診専門委員）
鈴 木 明 彦	盛岡赤十字病院検査部長（兼）消化器科副部長
山 田 宏 之	やまだ胃腸科・内科クリニック院長

C R 検診小委員会

阿 部 知 博	盛岡赤十字病院第二放射線科部長
及 川 茂 夫	県立中央病院放射線科診断医長
佐々木 康 夫	（呼吸器系検診専門委員）
武 内 健 一	（呼吸器系検診専門委員）
松 岡 昭 治	

心臓検診小委員会

猪飼秋夫	岩手医科大学外科学第三講座講師・循環器医療センター
小山耕太郎	(学校保健専門委員)
小山田 惠	岩手県立病院名誉院長
斎藤明宏	さいとう小児科クリニック院長
田代 敦	岩手医科大学内科学第二講座講師
藤井 裕	東八幡平病院副院長
那須雅孝	(循環器系検診専門委員)
安井 豊	(学校保健専門委員)

C T 検診小委員会

阿部知博	(C R 検診小委員会委員)
及川茂夫	()
佐々木康夫	(呼吸器系検診専門委員)
武内健一	()
松岡昭治	

C A D システム運用に関する小委員会

大貫幸二	(乳がん検診専門委員)
古巻隆夫	富士フィルムメディカルF C R グループリーダー
御供陽二	(財)岩手県予防医学協会外科部長

脳ドック小委員会 (平成20年4月設置予定)

4. 施設概要

■岩手県予防医学協会 本所・人間ドックセンター

敷地面積：8,668.33㎡，建物延床面積：8,459.54㎡

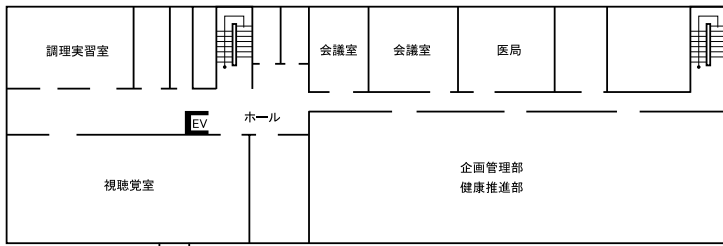
昭和55年7月、農村健康管理センターに入居

平成16年3月、人間ドックセンターに入居

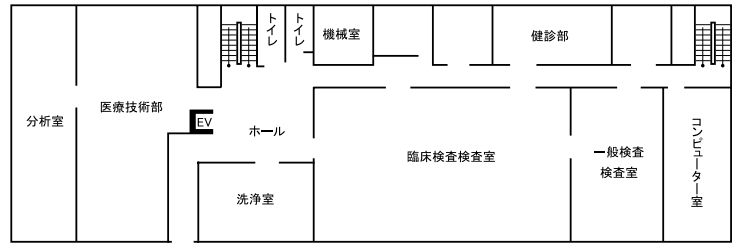
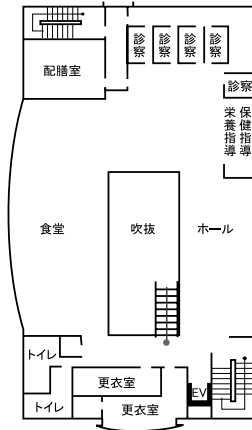
	本 所	人間ドックセンター
1階	総務部事務室、役員室、総合健診フロア、放射線課事務室	受付総合案内、レディースドックフロア、トレーニングルーム気楽、会議室
2階	医療技術部事務室、検査室、コンピュータ室	一日人間ドック・専門ドック（脳・肺・心臓コース）検査フロア
3階	健診部事務室、医局、会議室、調理実習室、視聴覚研修室	食堂、ホール、保健・栄養相談コーナー、診察室、更衣室

本 所
〒020-8585 盛岡市永井14-42 TEL 019-638-7185 FAX 637-1239 E-mail info@aogiri.org

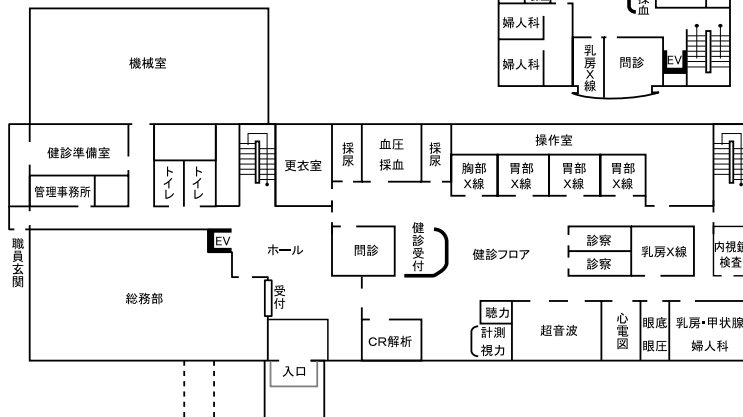
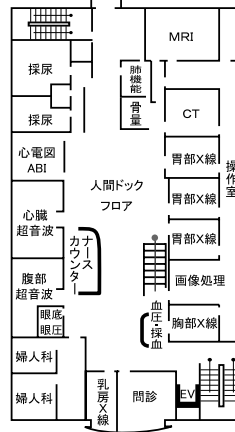
車 で…盛岡南インターから3分・盛岡駅から20分
 バスで…南インター経由川久保線「友愛病院」下車 徒歩5分
 電車で…JR岩手飯岡駅下車
 西口(田んぼ側)から徒歩20分・東口(駅舎側)からタクシー8分



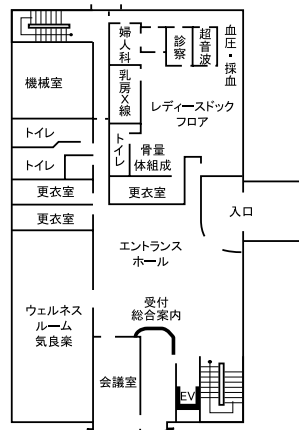
3階



2階



1階



■県南センター

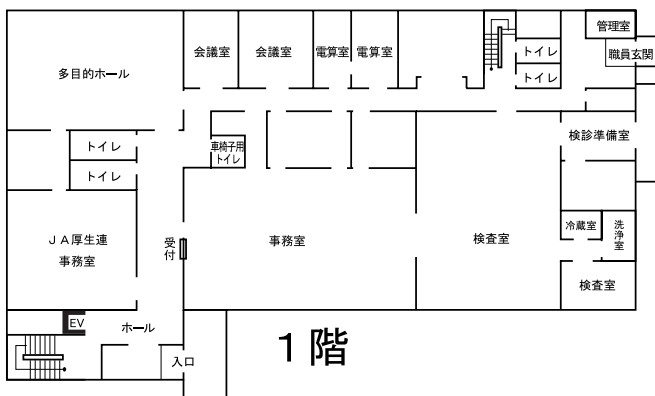
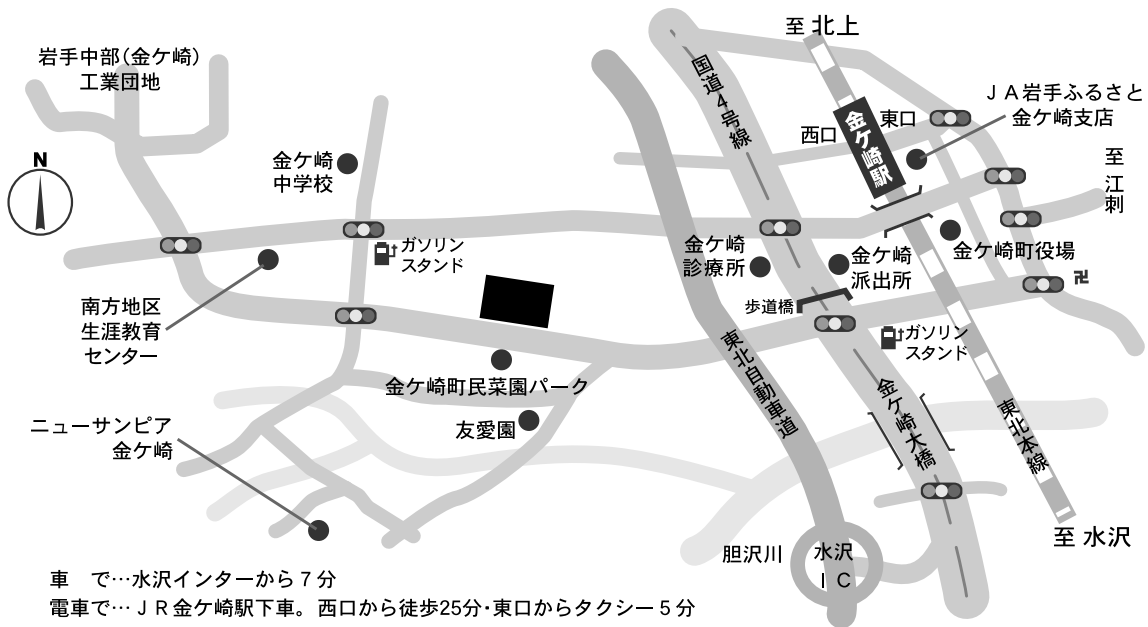
平成5年10月、金ケ崎町に建設し入居

敷地面積：13,443.22㎡，建物円床面積：4,015.56㎡

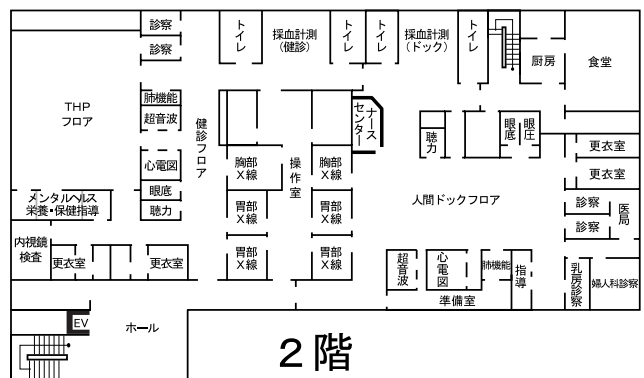
- | | |
|----|-------------------------------------------------|
| 1階 | 事務室、役員室、医局、検査室、多目的ホール、会議室、電算室、岩手県厚生農業協同組合連合会事務室 |
| 2階 | 一日人間ドックフロア、健診フロア、T H Pフロア、食堂 |

県南センター

〒029-4503 金ケ崎町西根前野209-1 TEL 0197-44-5711 FAX 44-4853 E-mail k-info@aogiri.org



1階



2階

5. 機器整備

■検診車一覧表

平成20年2月現在

区 分	あおぎり	取得年月	補 助 等	所属管理
循環器系検診車	2号	平成6. 11	厚生省・岩手県	本 所
	3号	〳 9. 3	厚生省・岩手県	
	6号	〳 16. 11	—	
	8号	〳 2. 1	厚生省・岩手県	
	12号	〳 3. 6	日本自転車振興会	
	13号	〳 4. 2	厚生省・岩手県	
	14号	〳 5. 1	—	
	16号	〳 9. 10	—	
	17号	〳 10. 8	岩手県	
	18号	〳 12. 9	宝くじ	
胸部X線検診車	4号	平成12. 2	—	県南センター
	7号	昭和63. 9	日本自転車振興会	
	9号	平成2. 3	—	
	11号	〳 3. 5	—	
	15号	〳 5. 7	—	
	20号	平成4. 9	岩手県厚生農業協同組合連合会	
胸部X線検診車	22号	〳 9. 10	—	本 所
	24号	〳 13. 8	—	
	26号	〳 2. 3	—	
	28号	〳 3. 4	労働福祉事業団	
	29号	〳 3. 5	労働福祉事業団	
	30号	〳 5. 7	—	
	31号	〳 8. 4	—	
	32号	〳 8. 7	—	
	34号	〳 5. 10	結核予防会	
	35号	〳 3. 10	結核予防会	
	37号	昭和61. 10	結核予防会	
	39号	平成12. 10	結核予防会	
	40号	〳 18. 9	宝くじ	
	Z12号	〳 19. 12	日本財団	
胸部・胃部X線検診車	21号	平成5. 7	—	県南センター
	23号	〳 4. 3	中央労働災害防止協会	
	25号	平成14. 7	—	
	27号	平成10. 4	—	
	33号	〳 8. 10	結核予防会	
	36号	〳 1. 10	結核予防会	
	38号	〳 11. 11	—	
	45号	平成15. 10	—	
48号	〳 10. 8	郵政省（お年玉寄付金）		
胃部X線検診車	43号	平成3. 2	日本自転車振興会	県南センター
	44号	〳 13. 9	—	
	46号	〳 12. 9	—	
胸部・胃部X線検診車	47号	平成17. 11	日本自転車振興会	本 所
婦人科検診車	51号	平成14. 3	—	本 所
	52号	〳 6. 7	岩手県医師国民健康保険組合	
	54号	平成7. 6	—	
脊柱側弯検診車	55号	平成8. 5	—	本 所
超音波検診車	56号	平成9. 6	—	本 所
乳房検診車	60号	平成11. 4	岩手県医師国民健康保険組合（搭載機器）	本 所
	61号	〳 14. 4	—	
健康測定車	10号	平成2. 3	中央労働災害防止協会	本 所

■検診用検査機器

平成20年2月現在

品名	主なメーカー・機種	台数
身長計	ヤガミ・YL-65 他	44
	Nitto・NS-3P	1
体重計	ELECON・NWB-200	35
	TANITA・D-9421	7
体内脂肪計	TANITA・TBF-310 他	3
体組成計	TANITA・BC-118D	2
血圧計	COLIN・BP-103i II 他	75
	オムロン・HEM907	7
視力計	TOPCON・SS-3	37
聴力計	RION・AA-55 他	30
眼底カメラ	CANON・CR-DG10	4
	CANON・4型 他	38
眼圧計	CANON・T-2	1
	CANON・TX-10 他	3
マイコン心電計	フクダ電子・FCP-7311 他	35
	日本光電・ECG8410 他	17
学童マイコン心電計	フクダ電子・ECP50C 他	12
血圧脈波検査装置	フクダ電子・VaSeraVS-1000	1
スパイロメーター	チェスト・HI-801 他	8
	フクダ電子・SP-470	5
超音波診断装置	SIEMENS・SEQUOIA512	2
	ALOKA・SSD-5500ProSound	1
	HITACHI・EUB-6000	2
	TOSHIBA・SSA-700A 他	10
	ALOKA・SSD-4000	11
	ALOKA・SSD-ALPHA10	1
超音波骨評価装置	TOSHIBA・Nemio17	1
	ALOKA・ASO-100	1
	ALOKA・KIS-402B	3
VDT視力計	トーマー・NS-050	8
VDT視力計近点計	ニデック・VNP-200 他	4
皮膚温計	テクノセブン・D642-20 他	3
オートレフラクトメーター	ニデック・AR-600A 他	3
スクリノスコープ	TOPCON・SS2 他	2
視野計	半田屋商店・HE-136 他	3
振動感覚計	RION・Au-20B	2
定量知覚針	ユフ精機・I型	4
握力計	竹井機器・5101	3
背筋力計	竹井機器・5102	2

品名	主なメーカー・機種	台数
タッピング測定器	労研・TTK1347	3
	日立・DHM-153 他	10
胸部X線撮影装置	島津・UD-150L	1
	日立・DHM-152TH	10
	日立・DHM-152T	1
	島津・UM-150M	1
胃部X線TV装置	島津・UD150B-10 他	2
	東芝・DCA-300 他	3
	日立・TU-120 他	4
乳房X線撮影装置	日立・TU-130DR2000X 他	6
	日立・TU-MA5 他	3
	東芝・Winscope400	2
CT	東芝・MGU-100D	1
	GE・セノグラフ800T	2
	日立・LORADM-IV 他	2
MRI	フジFCRPROFECT	1
	SIEMENS・SOMATOME-6	1
多項目自動血球分析装置	PHILIPS・GYROSCAN	1
	バイエルメディカル・ADVIA120	1
	シスメックス・SE-9000	2
生化学自動分析装置	シスメックス・XE2100D	3
	日立・7700DDP	2
全自動グリコヘモグロビン分析計	東ソー・HLC-723G	4
	アボット・ジャパン・アキシム	3
全自動免疫測定装置	デイド・ベイリング・BNII	2
	東ソー・AIA-1800	1
高速液体クロマトグラフ	日本分光	2
ガスクロマトグラフ	島津	1
便潜血用自動免疫化学分析装置	栄研化学・OCセンサーneo	3
	臨床検査用分光光度計	日本分光・UVIDEC-77
全自動尿分析装置	栄研化学・US-3200	2
	ニコン・ラブフォトY 他	8
	カールツァイス	3
光学顕微鏡	オリンパス・BHB 他	6
	ニコン・XRB-ph 他	2
ディスカッション鏡筒	オリンパス・BX41 他	5
	オリンパス・BH-DO-2 他	7

6. 精度管理実施状況

■内部精度管理

検査データの正確性・精密性の維持向上を目的とし日々実施している。検体の取り違い、検体運搬・保存方法など検査前の管理から、サンプリング方法・分析機器の管理コントロールを用いての日差・日内変動などをチェックし、検査結果の評価を行っている。

■外部精度管理

コントロールサーベイやクロスチェックにより、他施設との比較を行い自施設の検査精度・検査データの正確度を評価している。客観的な正確度の評価を行い、精度・技術の向上に繋げており、当協会は常に高い評価を得ている。

主に下記団体主催の精度管理調査に参加している。

- ・日本医師会
- ・日本臨床衛生検査技師会
- ・日本総合健診医学会
- ・日本作業環境測定協会
- ・予防医学事業中央会精度管理
- ・岩手県医師会
- ・岩手県臨床衛生検査技師会
- ・全国労働衛生団体連合会

■技術研修

内部・外部精度管理のほか、主に下記団体主催の研修会へ参加し、知識や技術の向上等に努めている。

科 目	主 催 団 体
胸 部 X 線	結核予防会放射線技師夏期研修会
	結核予防会胸部検診対策委員会フィルム評価会
	全衛連放射線技師等基本コース講習会
	全衛連放射線技師等専門コース講習会
胸 部 C T	日本C T検診学会
胃 部 X 線	日本消化器がん検診学会
乳 房 X 線	マンモグラフィ検診精度管理中央委員会
	日本乳癌検診学会
脳 M R I	日本脳ドック検診学会
	東北地区MR (Gyro)研究会
心 電 図	日本小児循環器学会
	予防医学事業中央会研修会
	全衛連生理機能検査講習会
	岩手県臨床衛生検査技師会 日本臨床衛生検査技師会
超 音 波	心エコー図学会
	日本超音波検査学会
	日本乳腺甲状腺超音波診断会議
	日本乳癌検診学会
	日本超音波医学会および東北地方会
そ の 他	日本消化器がん検診学会
	予防医学事業中央会研修会
	全衛連生理機能検査講習会 (眼底)

7. 許可・認可等

- 日本総合健診医学会優良総合健診施設
- 労働衛生評価機構第81号認定機関
- CDC／ネットワーク（CRMLN）による国際標準化（臨床）プロトコール（Phase-1・2）の認定
- マンモグラフィ検診精度管理中央委員会施設画像評価認定機関
- 日本臨床細胞学会認定施設
- 政府管掌健康保険健診実施機関
- 労働者健康保持増進（THP）サービス機関
- 労働災害二次健康診断・特定保健指導指定機関
- 団体安全衛生活動援助事業安全衛生サービス登録機関
 - ・特殊健康診断登録機関
 - ・作業環境測定登録機関
- 予防医学事業中央会広域ネットワークサービス機関
- 全国労働衛生団体連合会会員協同制度提携機関

8. 全国組織とのかかわり

- 予防医学事業中央会岩手県支部
- 日本寄生虫予防会岩手県支部
- 結核予防会岩手県支部
- 全国労働衛生団体連合会会員
- 日本作業環境測定協会会員
- 日本病院会会員
- 日本人間ドック学会会員
- 日本総合健診医学会会員
- 日本老年医学会会員

9. 付属診療所

- 保険医療機関
- 労災保険指定医療機関
- 禁煙外来保険診療認定医療機関