



協会概要

1. 組織概要
2. 組織図
3. 職員構成
4. 役員・専門委員等名簿
5. 施設概要
6. 機器整備
7. 精度管理実施状況
8. 許可・認可等
9. 全国組織とのかかわり
10. 付属診療所

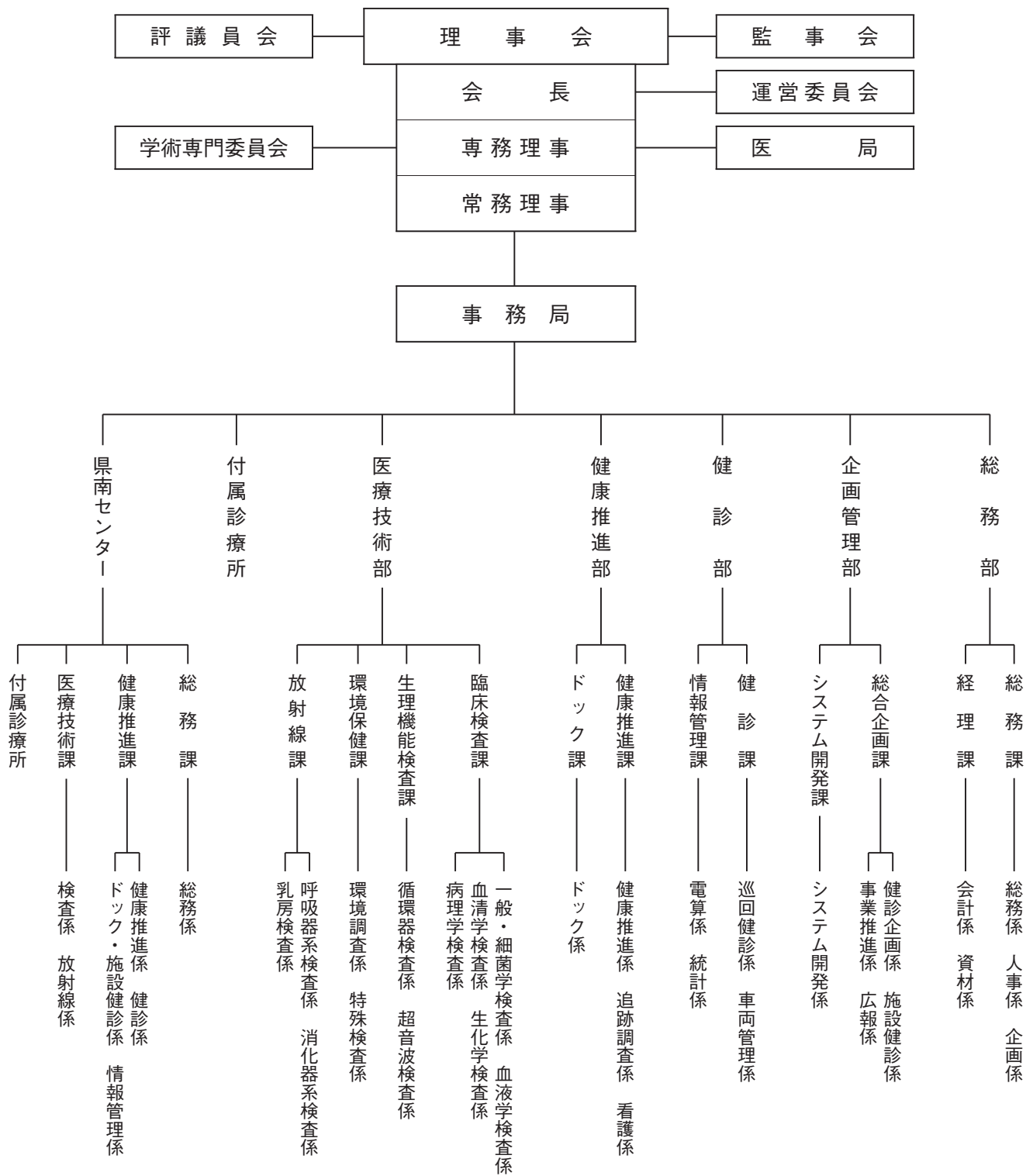
協会概要

1. 組織概要

- 名称 財団法人岩手県予防医学協会
- 所在地 本所：〒020-8585 岩手県盛岡市永井14-42
TEL 019-638-7185(代) FAX 019-637-1239
県南：〒029-4503 岩手県胆沢郡金ヶ崎町西根前野209-1
センター TEL 0197-44-5711(代) FAX 0197-44-4853
- 設立 1970(昭和45)年10月1日
- 沿革
- | | |
|-------------|---|
| 1970(昭和45)年 | 任意団体岩手県予防医学協会として発足
岩手県知事から財団法人として許可を受ける |
| 1971(昭和46)年 | 財日本寄生虫予防協会および(財)予防医学事業中央会岩手県支部となる
農村巡回検診(貧血検査)を開始
県内初の検診車によるセット式循環器系検診を開始 |
| 1972(昭和47)年 | 旧済生会病院(盛岡市清水町)へ移転
(社)全国労働衛生団体連合会会員となる
循環器系検診車「あおぎり1号」を整備 |
| 1973(昭和48)年 | 岩手県より登録衛生検査所として認可を受ける |
| 1977(昭和52)年 | 巡回多項目検診、胸部X線検診車による結核検診、一般健康診断、じん肺
検診を開始 |
| 1978(昭和53)年 | 岩手労働基準局から作業環境測定機関として認可を受ける |
| 1979(昭和54)年 | 各種学術専門委員会を設置 |
| 1980(昭和55)年 | 施設を現在の農村管理センター(盛岡市永井)へ移転
一日人間ドックを開始 |
| 1983(昭和58)年 | 政府管掌健康保険成人病予防健診の指定機関となる |
| 1986(昭和61)年 | 健康教育事業を本格的に開始
事業所巡回胃部検診を開始
水沢市に県南支所を開設
検査健診統計処理コンピュータシステム導入 |
| 1988(昭和63)年 | 学童成人病健診を開始 |
| 1990(平成2)年 | T H P 事業を本格的に開始 |
| 1993(平成5)年 | 県南支所を金ヶ崎町へ移転し、名称を県南センターとする |
| 1994(平成6)年 | 骨粗鬆症予防検診を本格的に開始 |
| 1996(平成8)年 | 世界で初めてC R システムを搭載した胸部検診車を整備 |
| 1997(平成9)年 | 結核予防会岩手支部と統合 |
| 1998(平成10)年 | 乳がん検診にマンモグラフィー導入 |
| 1999(平成11)年 | 健康運動体験車(げんきカー)を県から譲渡 |
| 2000(平成12)年 | 創立30周年 |
| 2004(平成16)年 | 人間ドックセンターを開設し、シニアドック・レディースドックを開始 |
| 2005(平成17)年 | 歯周病検診を全国に先駆けて開始
個人情報保護法の制定をうけ、方針を制定 |
| 2006(平成18)年 | 一日人間ドック健康づくりサポートの一環として卒煙サポートを開設
禁煙外来開設
介護予防のための生活機能評価を実施 |
| 2007(平成19)年 | 人事理念制定 |
| 2008(平成20)年 | 特定健康診査・特定保健指導開始
日本人間ドック学会より施設機能評価認定を受ける |
| 2010(平成22)年 | 県南センター健診施設をリニューアル
メンタルヘルス事業の開始
創立40周年 |

2. 組織図

平成22年7月現在



3. 職員構成

平成22年7月現在

(1) 部署別職員数

■本所

区 分	人数
専務理事	1
常務理事（兼事務局長）	1
総務部	
部長	1
次長（兼総務課長）	1
シニアアドバイザー	1
総務課	6
経理課	5
企画管理部	
部長	1
次長（兼総合企画課長）	1
総合企画課	25
システム開発課	5
健診部	
部長	1
健診課	30
情報管理課	16
健康推進部	
部長（兼健康推進課長）	1
シニアアドバイザー	1
健康推進課	42
ドック課	8
医療技術部	
部長	1
次長（兼環境保健課長）	1
臨床検査課	27
生理機能検査課	38
環境保健課	9
放射線課	23
医 局	8
計	254（男117・女137）

■県南センター

区 分	人数
医 局	5
県南センター	
県南センター長（兼総務課長）	1
次長（兼健康推進課長）	1
シニアアドバイザー	1
総務課	1
健康推進課	31
医療技術課	21
計	61（男34・女27）
合 計	315（男151・女164）

(2) 有資格者

区 分	人 数	区 分	人 数	区 分	人 数
医師	14（14）	臨床心理士	1（1）	環境計量士	1（0）
保健師	13（13）	心理相談員	5（0）	産業保健指導者	6（0）
看護師	36（36）	ヘルスケア・トレーナー	5（0）	産業栄養指導者	3（0）
准看護師	87（6）	ヘルスケア・リーダー	11（0）	有機溶剤作業主任	1（0）
管理栄養士	7（7）	労働衛生コンサルタント	1（1）	粉じん関係公害防止管理者	1（0）
臨床検査技師	84（81）	作業環境測定士	8（2）	食品衛生管理者	1（0）
衛生検査技師	3（2）	衛生管理者	18（4）	食品衛生監視員	1（0）
臨床病理技術士	2（0）	健康運導指導士	6（4）	マス・スクリーニング認定技術者	1（0）
診療放射線技師	33（33）	細胞検査士	5（0）		
超音波検査士	16（0）	薬剤師	1（0）		

（ ）内は発令人数

4. 役員・専門委員等名簿

■役員

顧問 名誉会長	加藤 十郎 石川 育成	前財団法人岩手県予防医学協会名誉会長 前財団法人岩手県予防医学協会会長
会長	高橋 牧之介	財団法人岩手県予防医学協会
専務理事 常務理事	田郷 敏昭 十和田 紳一	財団法人岩手県予防医学協会 財団法人岩手県予防医学協会事務局長
理事	石川 健 岩 動 孝 臼井 康雄 江原 茂 小原 紀彰 坂田 清美 千葉 茂樹 中村 元行 長澤 壽一 畑山 尚三 山添 勝寛	社団法人奥州市医師会長 社団法人岩手県医師会副会長 社団法人盛岡市医師会長 岩手医科大学医学部放射線医学講座教授 社団法人岩手県医師会副会長 岩手医科大学医学部衛生学公衆衛生学講座教授 岩手県保健福祉部長 岩手医科大学医学部内科学講座循環器・腎・内分泌内科分野教授 岩手県農業協同組合中央会長 畑山法律事務所長 株式会社岩手日報社専務取締役総務局長
監事	工藤 善規 佐藤 誠之 松下 壽夫	工藤善規税理士事務所長 社団法人岩手県医師会監事 松下壽夫法律事務所長

(理事及び監事の任期：平成22年4月1日より)

評 議 員

岩 渕 安 信	社団法人岩手県歯科医師会副会長
岡 村 鋭 次	岩手県保健福祉部長寿社会課総括課長
小野寺 文 男	岩手県厚生農業協同組合連合会常務理事
及 川 公 子	NPO法人岩手県地域婦人団体協議会長
及 川 忠 人	社団法人岩手郡医師会長
亀 井 俊 也	社団法人奥州市医師会副会長
木 澤 健 一	社団法人宮古医師会長
葛 卷 輝	J A 岩手県女性組織協議会副会長
工 藤 正 典	岩手県環境保健研究センター副所長
小 池 博 之	社団法人北上医師会長
小 泉 嘉 明	社団法人釜石医師会長
佐々木 崇	岩手県立中央病院長
佐 藤 宏 昭	岩手医科大学医師会理事
佐 藤 征 勝	財団法人岩手労働基準協会専務理事
佐 藤 元 昭	社団法人二戸医師会副会長
高 橋 康 文	社団法人花巻市医師会長
武 田 健	社団法人気仙医師会長
立 花 良 孝	岩手県保健福祉部健康国保課総括課長
鳥 谷 宗 正	社団法人久慈医師会長
長 澤 茂	社団法人一関市医師会長
新 里 滋	社団法人遠野市医師会長
沼 崎 喜 一	岩手県町村会長（山田町長）
畑 澤 博 巳	社団法人岩手県薬剤師会長
平 井 博 夫	社団法人紫波郡医師会長
平 藤 惇	岩手県教育委員会スポーツ健康課総括課長
細 川 倫 史	岩手県保健福祉部保健福祉企画室管理担当課長
山 内 隆 文	岩手県市長会（久慈市長）
和 田 利 彦	社団法人盛岡市医師会副会長

（評議員氏名50音順）

（評議員の任期：平成21年4月1日～平成23年3月31日）

■学術専門委員会

平成22年6月現在 委員氏名 五十音順

学校保健専門委員会

小山 耕太郎	岩手医科大学医学部小児科学講座嘱託教授
寺井 泰彦	寺井小児科医院長
前多 治雄	岩手県立中央病院救急医療部長（兼）診療部小児・周産期センター長
山口 淑子	社団法人岩手県医師会常任理事
那須 雅孝	医療法人社団恵仁会三愛病院副院長

循環器系検診専門委員会

石川 健	医療法人石川内科循環器クリニック院長
臼井 康雄	医療法人禄三堂臼井循環器呼吸器内科医院長
小松 隆	岩手医科大学医学部内科学講座循環器・腎・内分泌内科分野准教授
田巻 健治	岩手県立中央病院総括副院長
那須 雅孝	医療法人社団恵仁会三愛病院副院長

消化器系検診専門委員会

池田 富好	医療法人誠心会真山池田医院長
石川 洋子	医療法人共生会松園第二病院長（兼）消化器科長
狩野 敦	財団法人岩手県対ガン協会いわて健康管理センター長
工藤 俊雄	医療法人遠山病院内科医
小豆嶋 正和	医療法人慶友会小豆嶋胃腸科内科クリニック院長
鈴木 一幸	岩手医科大学医学部内科学講座消化器・肝臓内科分野教授
鈴木 恒男	大通胃腸科内科院長
千葉 俊美	岩手医科大学医学部内科学講座消化器・肝臓内科分野准教授

顧問 佐藤 俊一 岩手医科大学名誉学長

脊柱側弯検診専門委員会

加藤 貞文	かとう整形外科クリニック院長
菅 義行	菅整形外科医院長
駒ヶ嶺 正隆	駒ヶ嶺リウマチ・整形外科クリニック院長
嶋村 正	岩手医科大学医学部整形外科学講座教授
田澤 睦夫	医療法人共生会松園第一病院内科医
村上 秀樹	岩手医科大学医学部整形外科学講座講師
八幡 順一郎	岩手県立中央病院災害医療部長
山崎 健	岩手医科大学医学部整形外科学講座准教授

呼吸器系検診専門委員会

小 西 一 樹	社団医療法人盛岡繋温泉病院長
佐々木 康 夫	岩手県立中央病院副院長（兼）放射線診断科長事務取扱
須 藤 守 夫	医療法人杉の子会須藤内科クリニック院長
高 杉 良 吉	岩手県立胆沢病院名誉院長
武 内 健 一	岩手県立中央病院副院長（兼）感染管理部長
山 内 広 平	岩手医科大学医学部内科学講座呼吸器・アレルギー・膠原病内科分野准教授
守 義 明	岩手県立中央病院呼吸器科長
顧 問	吉 田 泰 二 介護老人保健施設カルモナ施設長

ウイルス肝炎対策専門委員会

阿 部 弘 一	あべ菜園内科クリニック院長
阿 部 裕 行	岩手県保健所長
石 川 和 克	岩手県立大学看護学部教授
井 上 洋 西	岩手県赤十字血液センター所長
熊 谷 一 郎	岩手医科大学医学部内科学講座消化器・肝臓内科分野助教
鈴 木 一 幸	岩手医科大学医学部内科学講座消化器・肝臓内科分野教授
鈴 木 博	岩手県立中央病院副院長
野 原 勝	岩手県保健福祉部医療推進課総括課長
本 間 博	社団法人岩手県医師会常任理事
宮 坂 昭 生	岩手医科大学医学部内科学講座消化器・肝臓内科分野助教
米 沢 俊 一	社会福祉法人岩手愛児会もりおかこども病院長
顧 問	佐 藤 俊 一 岩手医科大学名誉学長 吉 澤 浩 司 広島大学名誉教授

眼底検診専門委員会

朝 倉 章 子	医療法人社団新津あさくら眼科クリニック
今 泉 利 雄	盛岡市立病院眼科長
岩 見 千 丈	岩手県立中部病院第一眼科長
小笠原 孝 祐	医療法人小笠原眼科クリニック院長
小田島 祥 司	小田島眼科医院長
亀 井 俊 也	亀井眼科医院長
白 井 淳 一	医療法人社団白井眼科クリニック院長
谷 藤 泰 寛	医療法人泰明会谷藤眼科医院長
玉 田 康 房	玉田眼科医院長
森 敏 郎	森眼科クリニック院長
渡 邊 敏 明	わたなべ眼科医院長

乳がん検診専門委員会

石田 茂登男	乳腺外科・いしだ外科胃腸科クリニック院長
大貫 幸二	岩手県立中央病院乳腺外科長（兼）甲状腺外科長
北村 道彦	岩手県立中部病院長
齊藤 純一	ブレスト齊藤外科クリニック院長
竹花 教	岩手県立胆沢病院乳腺外科長
多田 隆士	医療法人友愛会盛岡友愛病院乳腺外科部長
谷村 清明	たにむらクリニック院長

先天性代謝異常検査等専門委員会

奥寺 高秋	岩手県保健福祉部児童家庭課総括課長
高砂子 祐平	社会福祉法人岩手愛児会もりおかこども病院名誉院長
高橋 明雄	社会福祉法人岩手愛児会もりおかこども病院副院長
千田 勝一	岩手医科大学小児科学講座教授
山口 淑子	社団法人岩手県医師会常任理事
三上 仁	岩手県立中央病院救急医療部次長（兼）小児・周産期センター 副小児・周産期センター長（兼）小児科長
吉田 耕太郎	社団法人岩手県医師会常任理事
六本木 義光	岩手県保健所長会長

■小委員会

骨粗鬆症予防検診小委員会

嶋村 正	（脊柱側弯検診専門委員会委員）
立身 政信	国立大学法人岩手大学教授（兼）保健管理センター長
八幡 順一郎	（脊柱側弯検診専門委員会委員）

超音波検診小委員会

石川 洋子	（消化器系検診専門委員会委員）
勝又 宇一郎	岩手県立胆沢病院副院長（兼）内科長（兼）呼吸器科長
狩野 敦	（消化器系検診専門委員会委員）
鈴木 明彦	すずきあきひこ消化器内科クリニック院長
山田 宏之	やまだ胃腸科・内科クリニック院長

CR検診小委員会

阿部 知博	盛岡赤十字病院第二放射線科部長
及川 茂夫	岩手県立中央病院放射線診断科医長
佐々木 康夫	（呼吸器系検診専門委員会、CT検診小委員会、CT読影委員会、胸部X線読影委員会委員）
武内 健一	（ ” ）
松岡 昭治	元岩手県立中央病院副院長
水野 恵子	岩手県立中央病院放射線診断科
千葉 裕子	〃

心臓検診小委員会

猪飼 秋夫	岩手医科大学医学部心臓血管外科学講座准教授
小山 耕太郎	(学校保健専門委員会、学校心電図心音図読影委員会委員)
小山田 恵	岩手県立中央病院名誉院長
斎藤 明宏	さいとう小児科クリニック院長
田代 敦	岩手医科大学医学部内科学講座循環器・腎・内分泌内科分野講師
那須 雅孝	(循環器系検診専門委員会、学校保健専門委員会会員)
藤井 裕	財団法人みちのく愛隣協会東八幡平病院副院長
安井 豊	上代医院長

CT検診小委員会

阿部 知博	(CR検診小委員会、CT読影委員会委員)
及川 茂夫	(CR検診小委員会、胸部X線読影委員会委員)
佐々木 康夫	(呼吸器系検診専門委員会、CR検診小委員会、CT読影委員会、胸部X線読影委員会委員)
武内 健一	()
松岡 昭治	(CR検診小委員会、CT読影委員会、胸部X線読影委員会委員)

脳ドック小委員会

及川 博文	岩手医科大学医学部放射線医学講座助教
大澤 宏之	岩手県立中央病院リハビリテーション科長(兼)神経内科長
菊池 貴彦	県立中央病院診療部次長(兼)地域医療福祉連携室長(兼)神経内科医長
菅原 孝行	岩手県立中央病院脳神経センター長(兼)脳神経外科長
關 博文	岩手県立中央病院診療部長
高橋 弘明	岩手県立中央病院医療研修部次長(兼)副脳神経センター長(兼)神経内科長
中里 龍彦	岩手医科大学医学部放射線医学講座准教授

■読影委員会

心電図読影委員会

石川 健	(循環器系検診専門委員会委員)
金矢 光紀	元岩手県立中央病院循環器内科長

学校心電図心音図読影委員会

猪飼秋夫	(心臓検診小委員会委員)
小山耕太郎	(学校保健専門委員会、心臓検診小委員会委員)
小山田 惠	(心臓検診小委員会委員)
斎藤明宏	()
高橋 信	岩手医科大学医学部小児科学講座嘱託講師
田代 敦	(心臓検診小委員会委員)
田巻健治	(循環器系検診専門委員会委員)
野崎英二	岩手県立中央病院救急医療部長 (兼) 循環器センター長
藤井 裕	(心臓検診小委員会委員)
安井 豊	()

胸部X線読影委員会

青山洋二	ゆい内科呼吸器科クリニック院長
新井川弘道	岩手県立中央病院呼吸器外科医長
石川 浩	いしかわ内科クリニック院長
宇部健治	岩手県立中央病院呼吸科医長
及川茂夫	(C R 検診小委員会、C T 検診小委員会委員)
大浦裕之	岩手県立中央病院呼吸器外科長 (兼) 副呼吸器センター長
大島俊克	財団法人総合花巻病院理事長
勝又宇一郎	(超音波検診小委員会、腹部超音波読影委員会委員)
久保田公宜	医療法人千藤了会久保田医院長
見坊 隆	独立行政法人国立病院機構盛岡病院内科医
小西一樹	(呼吸器系検診専門委員会委員)
五味和俊	奥州市国民健康保険前沢診療所長
佐々木康夫	(呼吸器系検診専門委員会、C R 検診小委員会、C T 検診小委員会、C T 読影委員会委員)
佐藤清紀	さとう内科クリニック院長
鈴木俊郎	岩手県立胆沢病院地域医療科長
須藤守夫	(呼吸器系検診専門委員会委員)
高杉良吉	()
武内健一	(呼吸器系検診専門委員会、C R 検診小委員会、C T 検診小委員会委員)
橋本邦久	医療法人社団松誠会圭友病院長
半田政志	岩手県立中央病院中央手術部長 (兼) 呼吸器センター長
坂東武志	坂東内科クリニック院長
松岡昭治	(C R 検診小委員会、C T 検診小委員会、C T 読影委員会委員)
水城まさみ	独立行政法人国立病院機構盛岡病院副院長
水野恵子	(C R 検診小委員会委員)
守 義明	(呼吸器系検診専門委員会委員)
吉田泰二	介護老人保健施設カルモナ施設長
吉田 司	呼吸器循環器吉田司内科院長

胃部X線読影委員会

阿部 礼司	医療法人明慧会あべ内科・消化器科クリニック院長
池田 富好	(消化器系検診専門委員会委員)
江村 洋弘	医療法人江村胃腸科内科医院長
黄木 天輝	医療法人黄木医院長
大屋 敬一郎	大屋内科胃腸科クリニック院長
岡田 健男	医療法人健育会岡田消化器科内科医院長
小野 満	岩手県立中央病院附属紫波地域診療センター長
小野寺 清哉	胃腸クリニック院長
萱場 尚一	岩手県立胆沢病院消化器科長
工藤 俊雄	(消化器系検診専門委員会委員)
小坂 陽一	医療法人七星会小坂内科消化器科クリニック院長
佐藤 治	医療法人さとう胃腸科内科院長
佐藤 清紀	さとう内科クリニック院長
佐藤 邦夫	医療法人七藤会もりおか胃腸科内科クリニック院長
佐藤 正伸	医療法人幸仁会佐藤胃腸科内科医院長
鈴木 恒男	(消化器系検診専門委員会委員)
鈴木 昇	緑ヶ丘消化器内科医院長
寺崎 公二	医療法人社団寺崎内科胃腸科医院長
栃内 秀貴	栃内内科医院長
中村 義明	中村内科医院長
長澤 茂	医療法人三秋会一関中央クリニック院長
日戸 清敬	むらさきのクリニック院長
本田 健一	本田胃腸科内科外科医院長
村松 親	むらまつクリニック院長
山岡 豊	医療法人社団山岡内科胃腸科医院長
吉田 俊巳	医療法人緑明会吉田消化器科内科院長

腹部超音波読影委員会

勝又 宇一郎	(超音波検診小委員会委員)
山田 宏之	()

心臓血管系超音波読影委員会

佐藤 紀夫	医療法人社団敬和会日高見中央クリニック
那須 雅孝	(学校保健専門委員会、循環器系検診専門委員会委員)

モアレ読影委員会

加藤 貞文	(脊柱側弯検診専門委員会委員)
菅 義行	()
駒ヶ嶺 正隆	()
嶋村 正	()
田澤 睦夫	()
村上 秀樹	()
八幡 順一郎	()
山崎 健	()

乳房X線読影委員会

宇佐美 伸	岩手県立中央病院乳腺外科・甲状腺外科医長
遠藤 義洋	岩手県立胆沢病院緩和医療科長
大貫 幸二	(乳がん検診専門委員会、乳房甲状腺超音波読影委員会委員)
楠田 和幸	岩手県立胆沢病院第二外科長
肥田 直子	医療法人菜園循環器内科医院
郷右近 祐二	岩手県立胆沢病院副院長
齊藤 純一	(乳がん検診専門委員会委員)
曾根 慶子	ハートフルもりおか施設長
竹花 教	(乳がん検診専門委員会委員)
多田 隆士	(乳がん検診専門委員会委員)
谷村 清明	(乳がん検診専門委員会委員)
細井 義行	医療法人細井外科医院

乳房甲状腺超音波読影委員会

大貫 幸二	(乳がん検診専門委員会、乳房X線読影委員会委員)
-------	--------------------------

CT読影委員会

阿部 知博	(CR検診小委員会、CT検診小委員会委員)
及川 博文	(脳ドック小委員会、MRI読影委員会委員)
佐々木 康夫	(呼吸器系検診専門委員会、CR検診小委員会、CT検診小委員会、胸部X線読影委員会委員)
武内 健一	()
松岡 昭治	(CR検診小委員会、CT検診小委員会、胸部X線読影委員会委員)

MRI読影委員会

及川 博文	(脳ドック小委員会、CT読影委員会委員)
大澤 宏之	(脳ドック小委員会委員)
菊池 貴彦	()
菅原 孝行	()
關 博文	()
高橋 弘明	()
中里 龍彦	()

眼底読影委員会

朝 倉 章 子	(眼底検診専門委員会委員)
今 泉 利 雄	(〃)
岩 見 千 丈	(〃)
小笠原 孝 祐	(〃)
小田島 祥 司	(〃)
亀 井 俊 也	(〃)
白 井 淳 一	(〃)
谷 藤 泰 寛	(〃)
玉 田 康 房	(〃)
森 敏 郎	(〃)
渡 邊 敏 明	(〃)

5. 施設概要

■本所・人間ドックセンター

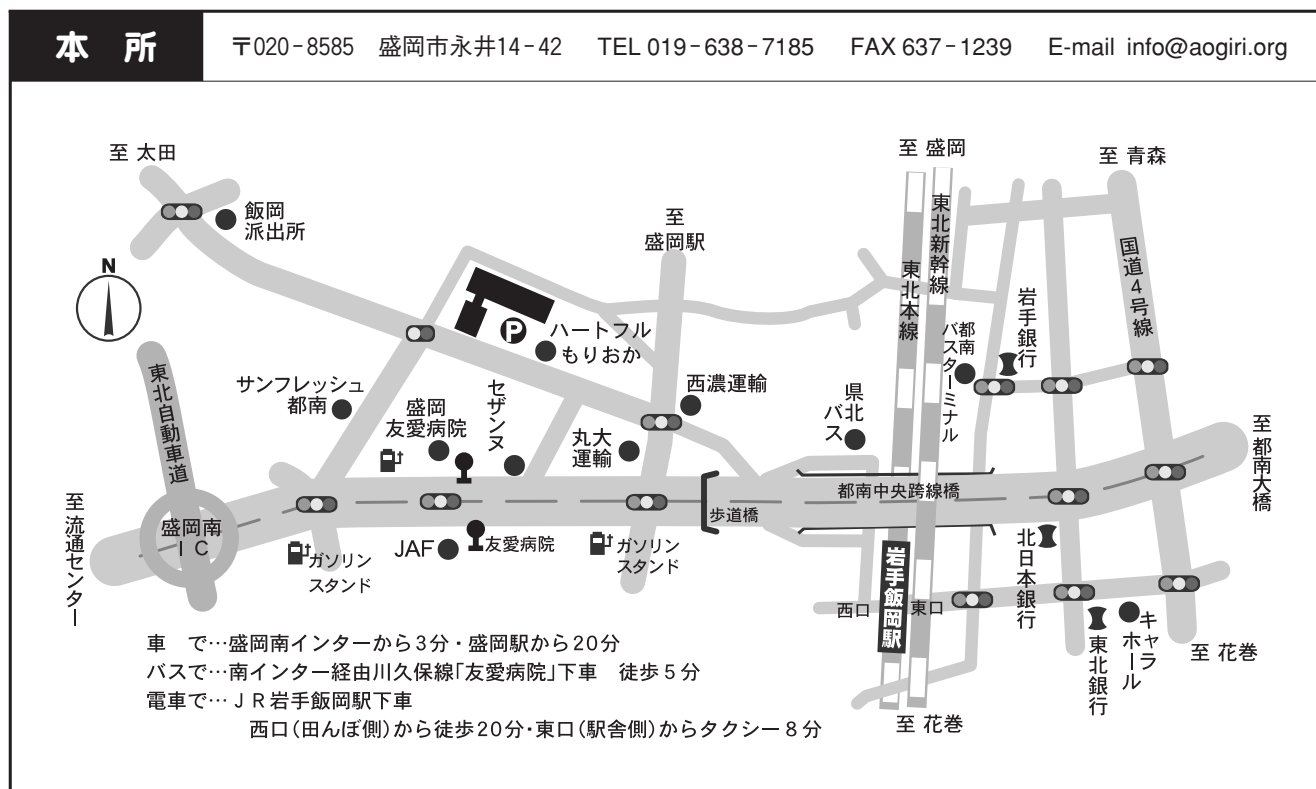
敷地面積：8,668.33㎡，建物延床面積：8,459.54㎡

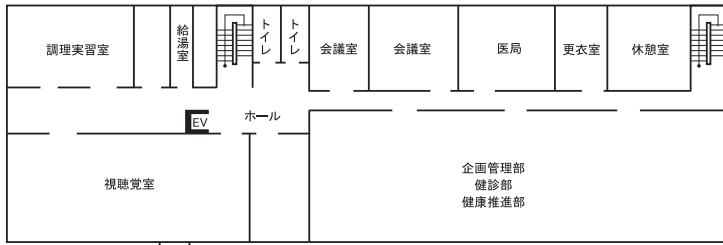
昭和55年7月、農村健康管理センターに入居。

平成16年3月、人間ドックセンターに入居。

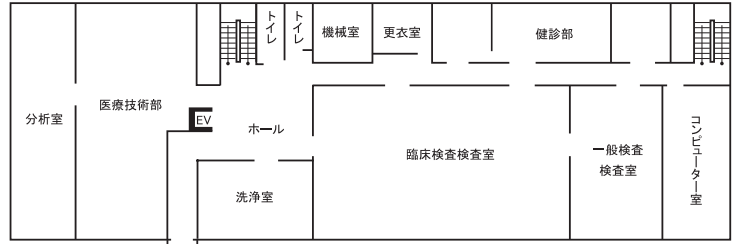
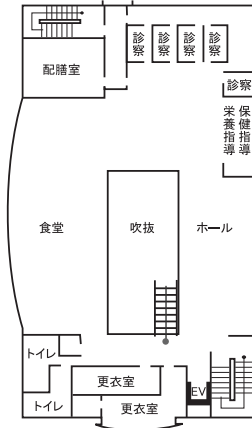
詳細：フロア紹介、地図、見取図

	本 所	人間ドックセンター
1階	総務部事務室、役員室、健診フロア、放射線課事務室	受付総合案内、レディースドックフロア、トレーニングルーム気楽、会議室
2階	医療技術部事務室、検査室、コンピュータ室	一日人間ドック・専門ドック（脳・肺・心臓コース）検査フロア
3階	企画管理部・健診部・健康推進部事務室、医局、会議室、調理実習室、視聴覚研修室	食堂、ホール、保健・栄養相談コーナー、診察室、更衣室

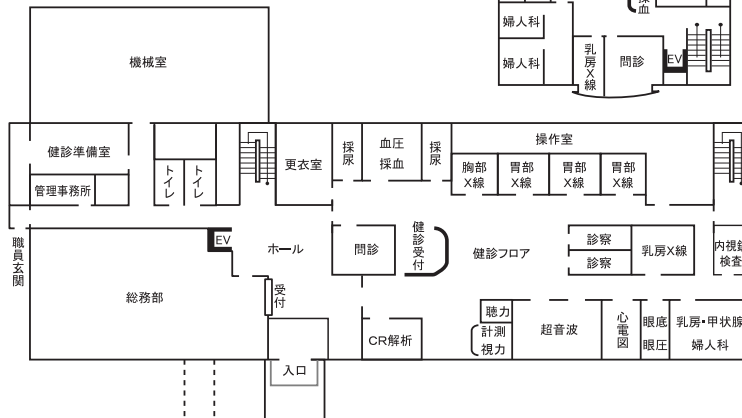
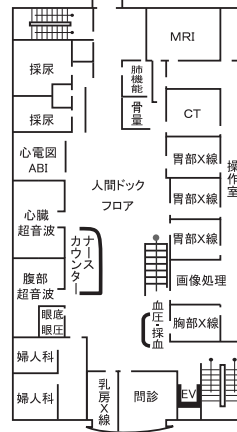




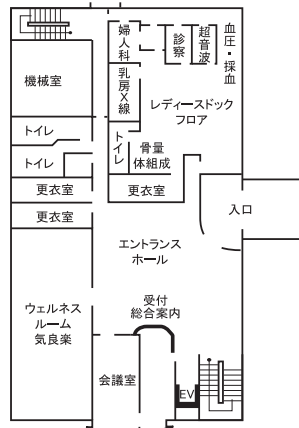
3階



2階



1階



■県南センター

平成5年10月、金ケ崎町に建設し入居。

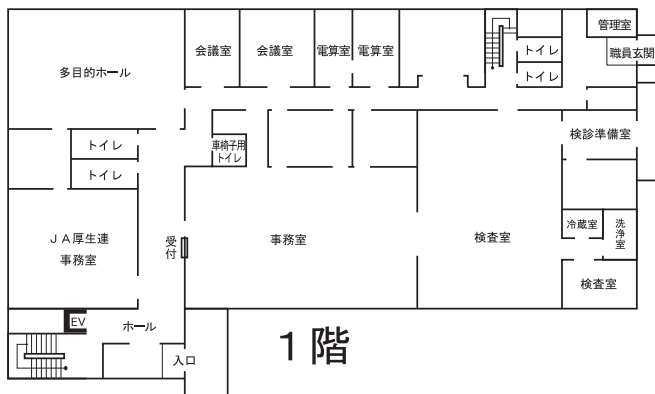
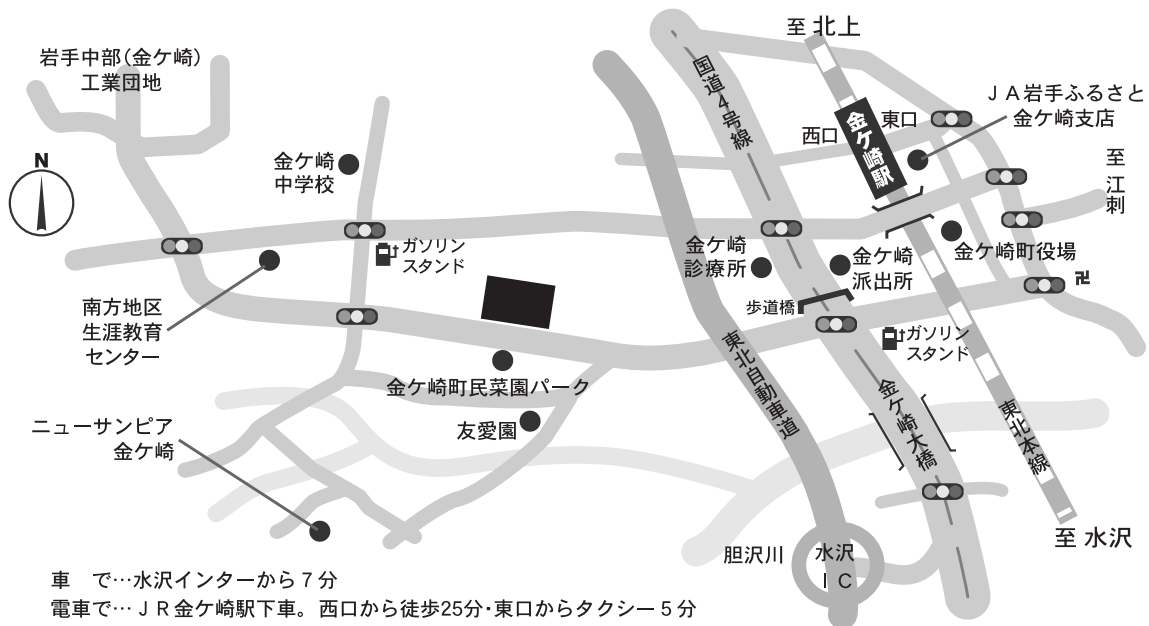
敷地面積：13,443.22㎡，建物延床面積：4,015.56㎡

詳細：フロア紹介、地図、見取図

- | | |
|----|---|
| 1階 | 事務室、役員室、医局、検査室、多目的ホール、会議室、電算室、岩手県厚生農業協同組合連合会事務室 |
| 2階 | 一日人間ドックフロア、健診フロア、T H Pフロア、食堂 |

県南センター

〒029-4503 金ケ崎町西根前野209-1 TEL 0197-44-5711 FAX 44-4853 E-mail k-info@aogiri.org



1階



2階

6. 機器整備

■検診車

平成22年7月現在

区 分	あおざり	取得年月	補 助 等	所属管理	
循環器系検診車	1号	平成21. 3	岩手中部広域市町村圏事務組合	本 所	
	2号	平成6. 11	厚生省・岩手県		
	3号	〳 9. 3	厚生省・岩手県		
	6号	〳 16. 11	—		
	8号	〳 2. 1	厚生省・岩手県		
	12号	〳 3. 6	日本自転車振興会		
	13号	〳 4. 2	厚生省・岩手県		
	14号	〳 5. 1	—		
	16号	〳 9. 10	—		
	17号	〳 10. 8	岩手県		
	18号	〳 12. 9	宝くじ		
	4号	平成12. 2	—		県南センター
	7号	昭和63. 9	—		
	9号	平成2. 3	—		
	11号	〳 3. 5	—		
	15号	〳 5. 7	—		
	19号	〳 19. 4	岩手中部広域市町村圏事務組合		
	10号	平成2. 3	中央労働災害防止協会		
22号	〳 9. 10	—			
24号	〳 13. 8	—			
26号	〳 2. 3	—			
胸部X線検診車	28号	〳 3. 4	労働福祉事業団	本 所	
	29号	〳 3. 5	労働福祉事業団		
	30号	〳 5. 7	—		
	31号	〳 8. 4	—		
	32号	〳 8. 7	—		
	34号	〳 5. 10	結核予防会		
	35号	〳 3. 10	結核予防会		
	37号	昭和61. 10	結核予防会		
	39号	平成12. 10	結核予防会		
	40号	〳 18. 9	宝くじ		
	41号	〳 19. 12	日本財団		
	71号	〳 21. 3	岩手中部広域市町村圏事務組合		
	21号	平成5. 7	—		県南センター
	23号	〳 4. 3	中央労働災害防止協会		
25号	〳 14. 7	—			
27号	〳 10. 4	—			
33号	〳 8. 10	結核予防会			
36号	〳 1. 10	結核予防会			
38号	〳 11. 11	—			
45号	平成15. 10	—	本 所		
48号	〳 10. 8	郵政省（お年玉寄付金）			
81号	〳 22. 6	結核予防会			
82号	〳 22. 6	—			
胃部X線検診車	43号	平成3. 2	日本自転車振興会	県南センター	
	44号	〳 13. 9	—		
	46号	〳 12. 9	—		
胸部・胃部X線検診車	47号	平成17. 11	日本自転車振興会	本 所	
婦人科検診車	51号	平成14. 3	—	本 所	
	52号	〳 6. 7	岩手県医師国民健康保険組合		
脊柱側弯検診車	55号	平成8. 5	—	本 所	
超音波検診車	56号	平成9. 6	—	本 所	
乳房検診車	60号	平成11. 4	岩手県医師国民健康保険組合（搭載機器）	本 所	
	61号	〳 14. 4	—		

■検診用検査機器

平成22年7月現在

品名	主なメーカー・機種	台数
身長計	ヤガミ・YG-200, 200DN	32
	ヤガミ・YL-65	1
体重計	TANITA・BWB-800 他	20
	TANITA・D-9421	18
体内脂肪計	TANITA・TBF-300 他	7
体組成計	TANITA・DC-250 他	5
血圧計	COLIN・BP-103iII 他	32
	オムロン・HEM907 他	63
視力計	NV-300	18
	TOPCON・SS-3	24
聴力計	RION・AA-55 他	37
眼底カメラ	CANON・CR-DG10・Dgi	15
	CANON・4型 他	20
眼圧計	CANON・T-2	2
	CANON・TX-10 他	7
マイコン心電計	フクダ電子・FCP-7311 他	40
	日本光電・ECG8410 他	16
学童マイコン心電計	フクダ電子・ECP50C 他	13
血圧脈波検査装置	フクダ電子・Vasera VS-1000	1
スパイロメーター	チェスト・HI-801 他	5
	フクダ電子・SP-470	5
超音波診断装置	SIEMENS・SEQUOIA 512	2
	HITACHI・EUB-6000	1
	TOSHIBA・SSA-370A Power	2
	TOSHIBA・SSA-700A 他	9
	TOSHIBA・250A 他	3
超音波骨評価装置	ALOKA・SSD- α 7 他	6
	ALOKA・SSD-4000	3
	ALOKA・ASO-100,100NW	2
VDT視力計	トーマー・NS-050	8
VDT視力計近点計	ニデック・VNP-200 他	4
皮膚温計	テクノセブン・D642-20 他	3
オートレフラクトメーター	ニデック・AR-600A	3
スクリノスコープ	TOPCON・SS-2 他	2
視野計	半田屋商店・HE-136 他	3
粉じん計	LD-3K2 他	10
振動感覚計	RION・Au-20B	2
定量知覚針	ユフ精機・I型	4
握力計	竹井機器・5101	6

品名	主なメーカー・機種	台数
背筋力計	竹井機器・5102	2
タッピング測定器	労研・TTK1347	6
胸部X線撮影装置	日立・DHM-153 他	13
	日立・DWS-1510J 他	6
	日立・DHF-153HMS 他	2
	島津・UD-150L 他	3
	島津・UM-150M	1
乳房X線撮影装置	島津・MXO-15B 他	2
	東芝・DBX-4000A 他	5
	日立・TU-120DR 他	4
胃部X線TV装置	日立・TU-130 DR2000X 他	6
	日立・TU-MA5 他	2
	日立・MV-110	3
CT	FUJI PPD AMULET	1
	東芝・MGU-100D 他	2
	GE・セノグラフ800T 他	2
MRI	日立・LORAD M-IV	1
	SIEMENS・SOMATOM E-6	1
多項目自動血球分析装置	PHILIPS・GYRO SCAN	1
	シスメックス・XE2100D 他	4
生化学自動分析装置	シーメンスヘルスケア・ADVIA120	1
	日立・7700DDP 他	2
全自動グリコヘモグロビン分析計	東ソー・HLC-723G 8	10
	アボット・ジャパン・アキシム	2
全自動免疫測定装置	東ソー・AIA-1800ST	1
	日立	1
高速液体クロマトグラフ	ジーエルサイエンス	1
	日立	1
ガスクロマトグラフ	島津	5
	便潜血用自動免疫化学分析装置	栄研化学・OCセンサーneo
臨床検査用分光光度	日本分光・UVIDEC-77	1
自動尿分析装置	栄研化学・US-3200	3
光学顕微鏡	ニコン・ラブフォトY 他	13
	ニコン・XRB-ph 他	5
顕微鏡写真撮影装置	オリンパス・BX41 他	7
	オリンパス・BHB 他	2
	カールツアイス	3
	オリンパス・BH-DO-2 他	2

7. 精度管理実施状況

■内部精度管理

検査データの正確性・精密性の維持向上を目的とし日々実施している。検体の取り違い、検体運搬・保存方法など検査前の管理から、サンプリング方法・分析機器の管理コントロールを用いての日差・日内変動などをチェックし、検査結果の評価を行っている。

■外部精度管理

コントロールサーベイやクロスチェックにより、他施設との比較を行い自施設の検査精度・検査データの正確度を評価している。客観的な正確度の評価を行い、精度・技術の向上に繋げており、当会は常に高い評価を得ている。

主に下記団体主催の精度管理調査に参加している。

日本医師会	日本総合健診医学会
岩手県医師会	予防医学事業中央会
日本臨床衛生検査技師会	全国労働衛生団体連合会
岩手県臨床衛生検査技師会	日本作業環境測定協会

■技術研修

内部・外部精度管理のほか、主に下記団体主催の研修会へ参加し、知識や技術の向上等に努めている。

科 目	主 催 団 体 及 び 講 習 会 名 称
胸 部 X 線	結核予防会放射線技師夏期研修会
	結核予防会胸部検診対策委員会フィルム評価会
	全衛連医師・放射線技師等専門コース講習会
	日本対がん・結核予防会共催診療放射線技師研修会
胸 部 C T	日本C T検診学会
	岩手県C T研究会
胃 部 X 線	日本消化器がん検診学会
	〃 東北地方会
	〃 関東甲信越地方会
	日本消化管画像研究会
	日本消化器画像診断情報研究会
	NPO法人日本消化器がん検診精度管理評価機構研修会
	岩手消化管撮影研究会
日本対がん・結核予防会共催診療放射線技師研修会	
乳 房 X 線	マンモグラフィ検診精度管理中央委員会
	日本乳癌検診学会
	結核予防会マンモグラフィ講習会
	いわて乳腺疾患フォーラム
	日本対がん・結核予防会共催診療放射線技師研修会
脳 M R I	日本脳ドック学会
	東北地区MR (Gyro) 研究会
	岩手MRI研究会

科 目	主 催 団 体 及 び 講 習 会 名 称
心 電 図	日本小児循環器学会 予防医学事業中央会研修会 全衛連生理機能検査講習会 岩手県臨床衛生検査技師会 日本臨床衛生検査技師会 東北臨床検査技師会生理機能部門研究会
肺 機 能	岩手公衆衛生学会
超 音 波	日本心エコー図学会 日本超音波検査学会 日本乳腺甲状腺超音波診断会議 日本乳癌検診学会 日本超音波医学会および東北地方会 日本消化器がん学会および東北地方会 予防医学事業中央会研修会 日本乳癌学会東北地方会 いわて乳腺疾患フォーラム 岩手乳腺疾患研究会 岩手心エコー図研究会 岩手腹部超音波研究会 宮城乳腺画像研究会 県南MMG勉強会
臨 床 検 査	アメリカ臨床化学会 (AACC) 日本臨床検査医学会 日本疫学会 日本人間ドック学会 日本臨床細胞学会 日本マス・スクリーニング学会 日本口腔衛生学会 予防医学事業中央会研修会 全衛連臨床検査技術向上研修会 日本臨床検査自動化学会 先天性代謝異常症等検査技術者研修会 東北医学検査学会 東北臨床検査技師会形態検査部門血液研修会 岩手県臨床衛生検査技師会 岩手公衆衛生学会 岩手糖尿病研究会
骨 量	日本骨粗鬆症学会
環 境 調 査	厚生労働省委託事業石綿含有率建材の石綿含有率測定に係る講義講習会 日本作業環境測定協会東北支部実務向上研修会
眼 底	全衛連生理機能検査講習会
V D T 検 査	全衛連V D T健康診断実務講習会

8. 許可・認可等

特定健康診査機関・特定保健指導機関
全国健康保険協会管掌健康保険健診実施機関
労働者健康保持増進（THP）サービス機関
労災保険二次健康診断・特定保健指導指定機関
団体安全衛生活動援助事業安全衛生サービス登録機関
・特殊健康診断登録機関
・作業環境測定登録機関
予防医学事業中央会ヘルスアップネット健診実施機関
結核予防会JATA健康ネットワーク事業実施機関
全国労働衛生団体連合会会員協同制度提携機関
日本総合健診医学会優良総合健診施設
日本人間ドック学会健診施設機能評価認定機関
労働衛生サービス機能評価機構第81号認定機関
マンモグラフィ検診精度管理中央委員会施設画像評価認定機関
CDC/CRMLNによる国際標準化 プロトコール（Phase-1・2）の認定
日本臨床細胞学会認定施設

9. 全国組織とのかかわり

財団法人予防医学事業中央会岩手県支部
財団法人日本寄生虫予防会岩手県支部
結核予防会岩手県支部
社団法人全国労働衛生団体連合会会員
社団法人日本作業環境測定協会会員
社団法人日本病院会会員
公益財団法人日本人間ドック学会会員
一般社団法人日本総合健診医学会会員
社団法人日本老年医学会会員

10. 付属診療所

保険医療機関
労災保険指定医療機関
禁煙外来保険診療認定医療機関

事業年報2011 第39号 (平成21年度)

2011 (平成23) 年 3 月発行

発行者 高橋 牧之介

編集 広報係

発行所 財団法人岩手県予防医学協会

〒020-8585 岩手県盛岡市永井14地割42番地

電話 019 (638) 7185

ホームページ：<http://www.aogiri.org>

印刷 永代印刷株式会社
