

# 協会概要

## 1. 組織概要

■名 称 公益財団法人岩手県予防医学協会

■所在地 Big Waffle : 〒020-8585 岩手県盛岡市北飯岡四丁目8番50号  
ふわり TEL 019-638-7185(代) FAX 019-637-1278  
県南センター : 〒029-4503 岩手県胆沢郡金ヶ崎町西根前野209-1  
TEL 0197-44-5711(代) FAX 0197-44-4853  
Cocoa : 〒020-0857 岩手県盛岡市北飯岡四丁目8番45号  
TEL 019-614-0800 (保育)  
019-614-0820 (児童クラブ・デイサービス)  
FAX 019-614-0801 (保育)  
019-614-0831 (児童クラブ・デイサービス)

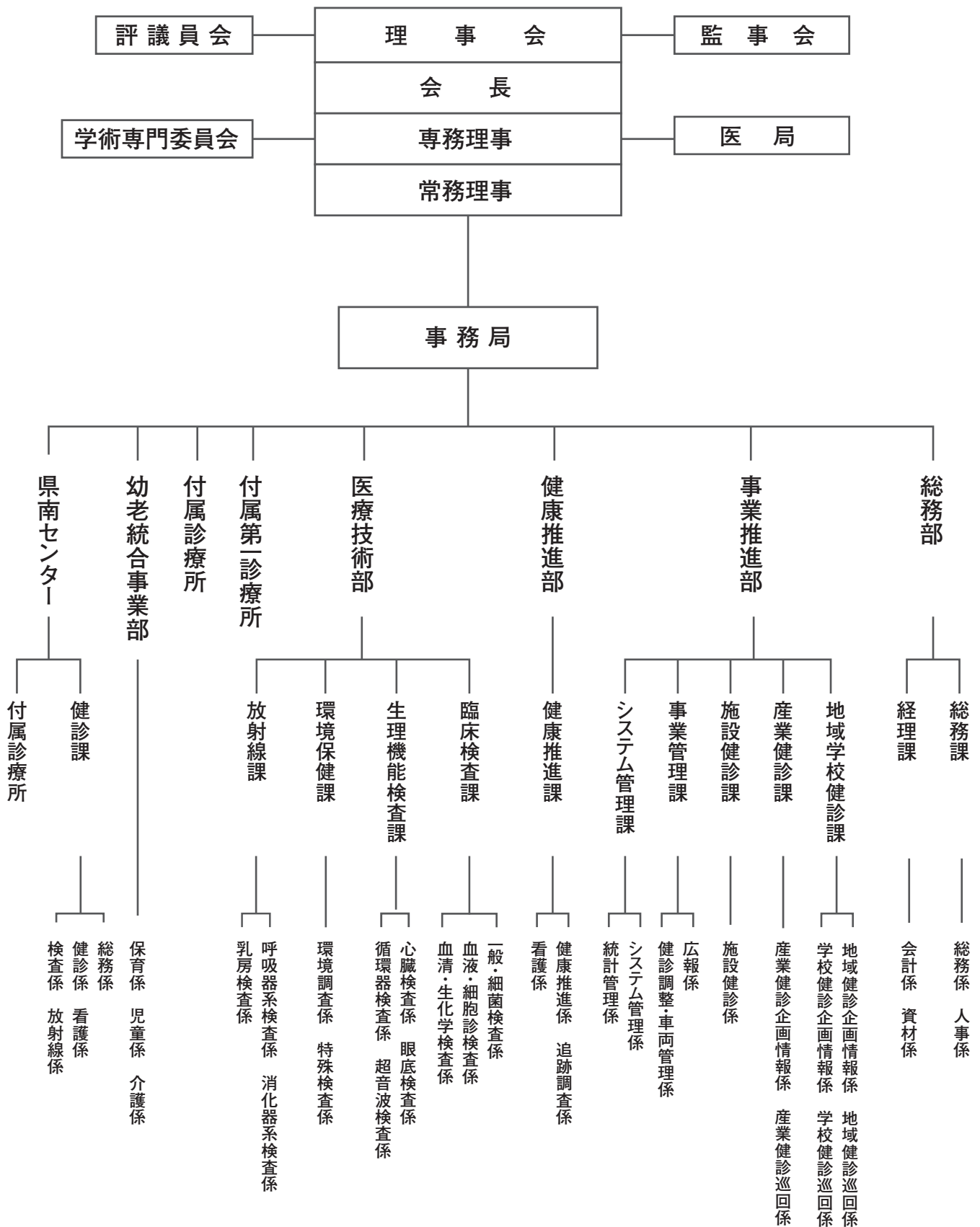
■設 立 1970 (昭和45) 年10月 1 日

## ■沿 革

1970 (昭和45) 年 任意団体岩手県予防医学協会として発足  
1971 (昭和46) 年 岩手県知事から財団法人として許可を受ける  
(財)日本寄生虫予防協会および(財)予防医学事業中央会岩手県支部となる  
農村巡回検診 (貧血検査) を開始  
県内初の検診車によるセット式循環器系検診を開始  
1972 (昭和47) 年 旧済生会病院 (盛岡市清水町) へ移転  
(社)全国労働衛生団体連合会会員となる  
循環器系検診車「あおぎり1号」を整備  
1973 (昭和48) 年 岩手県より登録衛生検査所として認可を受ける  
1977 (昭和52) 年 巡回多項目検診、結核検診、一般健康診断、じん肺検診を開始  
1978 (昭和53) 年 岩手労働基準局から作業環境測定機関として認可を受ける  
1979 (昭和54) 年 各種学術専門委員会を設置  
1980 (昭和55) 年 施設を農村管理センター (盛岡市永井) へ移転し、一日人間ドックを開始  
1983 (昭和58) 年 政府管掌健康保険成人病予防健診の指定機関となる  
1986 (昭和61) 年 健康教育事業を本格的に開始  
事業所巡回胃部検診を開始  
水沢市に県南支所を開設  
学童成人病健診を開始  
1988 (昭和63) 年 T H P 事業を本格的に開始  
1990 (平成 2) 年 県南支所を金ヶ崎町へ移転し、名称を県南センターとする  
1993 (平成 5) 年 骨粗鬆症予防検診を本格的に開始  
1994 (平成 6) 年 世界で初めてC Rシステムを搭載した胸部検診車を整備  
1996 (平成 8) 年 結核予防会岩手支部と統合  
1997 (平成 9) 年 乳がん検診にマンモグラフィ導入  
1998 (平成10) 年 人間ドックセンターを開設し、シニアドック・レディースドックを開始  
2004 (平成16) 年 歯周病検診を全国に先駆けて開始  
2005 (平成17) 年 個人情報保護法の制定をうけ、方針を制定  
2006 (平成18) 年 一日人間ドック健康づくりサポートの一環として卒煙サポートを開設  
禁煙外来開設  
介護予防のための生活機能評価を実施  
2007 (平成19) 年 人事理念制定  
2008 (平成20) 年 特定健康診査・特定保健指導開始  
日本人間ドック学会より施設機能評価認定を受ける  
メンタルヘルス事業の開始  
2010 (平成22) 年 東日本大震災発生 (3.11) により被災地での健康支援開始  
2011 (平成23) 年 公益財団法人として認定を受ける  
2012 (平成24) 年 プライバシーマークの付与認定を受ける  
盛岡市北飯岡に新施設を建築し、移転  
2013 (平成25) 年 新しい人間ドック (3つのコース)、精密検査外来を開始  
2014 (平成26) 年 盛岡市北飯岡の敷地内に幼老統合施設Cocoaを建築し、保育・学童・デイサービス事業を開始  
2015 (平成27) 年 盛岡市北飯岡の敷地内に精密検査外来専門施設「ふわり」を建築  
2017 (平成29) 年

2. 組織図

平成30年2月現在



### 3. 職員構成

平成29年7月現在

#### (1) 部署別職員数

##### ■本所

区 分	人数
専務理事	1
常務理事	1
医 局	13
事務局 事務局長	1
部長	1
次長（兼総務課長）	1
総務部 総務課	5
経理課	6
部長	1
地域学校健診課	28
事業推進部 産業健診課	40
施設健診課	16
事業推進課	15
システム管理課	5
健康推進部 部長	1
健康推進課	64
部長（兼臨床検査課長）	1
次長（兼放射線課長）	1
医療技術部 臨床検査課	23
生理機能検査課	48
環境保健課	9
放射線課	23
幼老統合事業部 部長 （兼総務部次長兼総務課長）	1
	18
計	323（男 133・女 190）

##### ■県南センター

区 分	人数
医 局	3
県南センター長（兼健診課長）	1
健診課	28
計	32（男 20・女 12）
合計	355（男 153 女 202）

#### (2) 有資格者

区 分	人 数
医 師	14
保健師	18
看護師	54
准看護師	8
管理栄養士	7
臨床検査技師	82
衛生検査技師	5
診療放射線技師	30
胃がん検診専門技師	15
マンモグラフィ撮影認定技師	6
肺がんCT検診認定技師	2
超音波検査士	19

区 分	人 数
労働衛生コンサルタント（衛生工学）	1
第1種作業環境測定士	6
第2種作業環境測定士	1
健康運導指導士	5
細胞検査士	7
第1種衛生管理者	20
選別聴力検査	107
薬剤師	1
保育士	11
介護福祉士	2
社会福祉主事任用	2
臨床心理士	1

## 4. 役員・学術委員名簿

### (1) 役員名簿

平成29年9月現在 氏名五十音順

評議員	荒木田 光 孝	岩手県教育委員会事務局保健体育課総括課長
〃	鎌 田 英 樹	株式会社アイビーシー岩手放送代表取締役社長
〃	後 藤 文 孝	岩手県環境保健研究センター副所長
〃	瀬 川 愛 子	NPO法人岩手県地域婦人団体協議会長
〃	大 黒 英 貴	一般社団法人岩手県歯科医師会専務理事
〃	高 橋 博 昭	株式会社岩手銀行常務取締役
〃	高 橋 弘 美	JA岩手県女性組織協議会長
〃	橋 広 幸	岩手県厚生農業協同組合連合会常務理事
〃	戸 澤 勝 弘	公益財団法人岩手労働基準協会専務理事
〃	野 原 勝	岩手県保健福祉部医療政策室長
〃	畑 澤 博 巳	一般社団法人岩手県薬剤師会長
〃	藤 原 寿 之	岩手県保健福祉部健康国保課総括課長
〃	望 月 泉	岩手県立中央病院長
会 長 (代表理事)	石 川 育 成	一般社団法人岩手県医師会長
専務理事 (業務執行理事)	武 内 健 一	公益財団法人岩手県予防医学協会呼吸器内科部長
常務理事 (業務執行理事)	十和田 紳 一	公益財団法人岩手県予防医学協会
理 事	岩 城 勝 典	公益財団法人岩手県予防医学協会事務局長
〃	江 原 茂	岩手医科大学放射線医学講座教授
〃	久 保 憲 雄	岩手県農業協同組合中央会長
〃	坂 田 清 美	岩手医科大学衛生学公衆衛生学講座教授
〃	中 村 元 行	岩手医科大学内科学講座心血管・腎・ 内分泌内科分野教授
〃	野 口 純	株式会社岩手日報社専務取締役
〃	畑 山 尚 三	畑山法律事務所長
〃	八重樫 幸 治	岩手県保健福祉部長
〃	和 田 利 彦	一般社団法人岩手県医師会常任理事
監 事	遠 藤 直 樹	一般社団法人岩手県医師会監事
〃	工 藤 善 規	工藤善規税理士事務所長
〃	松 下 壽 夫	松下壽夫法律事務所長

## (2) 学術委員会委員名簿

平成29年7月現在 氏名五十音順

### 1. 呼吸器系検診専門委員会

小川 純一	社会福祉法人恩賜財団済生会北上済生会病院副院長・医療安全管理室長
勝又 宇一郎	岩手県立胆沢病院長
小西 一樹	特定医療法人盛岡つなぎ温泉病院理事長
佐々木 康夫	岩手県立中央病院放射線診断科
武内 健一	公益財団法人岩手県予防医学協会専務理事・呼吸器内科部長
似内 郊雄	医療法人中庸会花巻市石鳥谷医療センター院長
毛利 孝	特定医療法人盛岡つなぎ温泉病院内科長
守 義明	岩手県立中央病院診療部次長
山内 広平	医療法人社団松誠会滝沢中央病院名誉院長

#### 委員会顧問

須藤 守夫	医療法人杉の子会須藤クリニック院長
高杉 良吉	岩手県立胆沢病院名誉院長

#### ■胸部読影専門部会

青山 洋二	医療法人ゆいの杜ゆい内科呼吸器科クリニック院長
石川 一郎	岩手県立中央病院放射線診断科
石川 浩	いしかわ内科クリニック院長
伊藤 晴方	医療法人社団恵仁会三愛病院呼吸器科
宇部 健治	岩手県立中央病院呼吸器内科長・副呼吸器センター長
及川 茂夫	岩手県立中央病院放射線診断科長
大浦 裕之	岩手県立中央病院呼吸器外科長・呼吸器センター長
大浦 雅之	大浦内科・歯科クリニック院長
大島 俊克	公益財団法人総合花巻病院理事長
久保田 公宜	医療法人千藤了会久保田医院理事長
小西 一樹	特定医療法人盛岡つなぎ温泉病院理事長
小林 研	岩手県立一戸病院総合診療科長
小林 仁	医療法人杉の子会須藤内科クリニック副院長
佐々木 直	盛岡市立病院内科
佐々木 達哉	医療法人友愛会盛岡友愛病院循環器科
佐々木 康夫	岩手県立中央病院放射線診断科
須藤 守夫	医療法人杉の子会須藤内科クリニック院長
高杉 良吉	岩手県立胆沢病院名誉院長
田澤 稔	(元) 公益財団法人岩手県予防医学協会呼吸器部長
千葉 裕子	岩手県立中央病院放射線診断科
中村 正人	岩手県立胆沢病院副院長兼診療情報管理室長兼放射線科長
半田 政志	岩手県立胆沢病院参与
坂東 武志	坂東内科クリニック院長
藤井 祐次	医療法人友愛会盛岡友愛病院呼吸器外科・内科

松岡昭治	(元) 岩手県立中央病院副院長
水城まさみ	独立行政法人国立病院機構盛岡病院呼吸器科専任部長
水野恵子	岩手県立中央病院放射線診断科
守義明	岩手県立中央病院診療部次長
吉田順子	国民健康保険山形診療所副所長

## 2. 消化器系検診専門委員会

池田富好	医療法人誠心会真山池田医院長
池端敦	岩手県立中央病院業務企画部長・消化器センター長・消化器内科長
石川洋子	医療法人共生会松園第二病院長・消化器科長
佐藤治	※胃部読影専門部会 (医療法人さとう胃腸科内科院長)
小豆嶋正和	医療法人慶友会小豆嶋胃腸科内科クリニック院長
松本主之	岩手医科大学医学部内科学講座消化器内科消化管分野教授

### 委員会顧問

狩野敦	公益財団法人岩手県対がん協会いわて健康管理センター長
工藤俊雄	医療法人遠山病院
鈴木恒男	大通胃腸科内科院院長

### ■胃部読影専門部会

池田富好	医療法人誠心会真山池田医院長
江村洋弘	江村胃腸科内科医院長
大屋敬一郎	大屋内科胃腸科クリニック院長
岡田健男	岡田消化器科内科医院院長
小野満	岩手県立中央病院附属紫波地域診療センター長
小野寺清哉	胃腸クリニック院長
萱場尚一	岩手県立胆沢病院消化器科長
工藤俊雄	医療法人遠山病院
黒澤照男	公益財団法人岩手県予防医学協会消化器内科統括部長
小坂陽一	医療法人七星会小坂内科消化器科クリニック院長
佐藤治	医療法人さとう胃腸科内科院長
佐藤邦夫	医療法人七藤会もりおか胃腸科内科クリニック院長
佐藤正伸	医療法人幸仁会佐藤胃腸科内科医院長
鈴木恒男	大通胃腸科内科院院長
鈴木昇	緑ヶ丘消化器科内科医院長
寺崎公二	医療法人社団寺崎内科胃腸科医院長
栃内秀貴	栃内内科医院長
長澤茂	医療法人三秋会一関中央クリニック院長
中村義明	中村内科医院長
本田健一	本田胃腸科内科外科院長
村松親	むらまつクリニック院長
山岡豊	医療法人社団山岡胃腸科内科医院長
吉田俊巳	医療法人緑明会吉田消化器科内科院長

### 3. 生活習慣病健診等専門委員会

石垣	泰	岩手医科大学医学部内科学講座糖尿病・代謝内科分野教授
川村	実	特定医療法人盛岡つなぎ温泉病院副院長
關	博文	※脳検査専門部会長（特定医療法人盛岡つなぎ温泉病院長）
滝川	康裕	岩手医科大学医学部内科学講座消化器内科肝臓分野教授
谷藤	泰寛	※眼底検査専門部会長（医療法人泰明会谷藤眼科医院長）

#### ■循環器検査専門部会

市川	隆	医療法人社団帰厚堂南昌病院循環器内科部長
臼井	康雄	医療法人緑三堂臼井循環器呼吸器内科院長
小松	隆	岩手医科大学医学部内科学講座心血管・腎・内分泌内科分野准教授
田卷	健治	公益財団法人岩手県予防医学協会循環器科部長
千葉	直樹	ちばクリニック院長
那須	雅孝	医療法人社団恵仁会三愛病院副院長
野崎	英二	岩手県立中央病院統括副院長
八木	卓也	岩手県立胆沢病院循環器内科長

#### ■眼底検査専門部会

朝倉	章子	医療法人社団新津あさくら眼科クリニック院長
今泉	利雄	医療法人正和会みたけ眼科院長
岩見	千丈	岩手県立中部病院第1眼科長
小田島	祥司	小田島眼科医院長
白井	淳一	医療法人社団白井眼科クリニック院長
谷藤	泰寛	医療法人泰明会谷藤眼科医院長
玉田	康房	玉田眼科医院長
森	敏郎	森眼科クリニック院長
渡邊	敏明	わたなべ眼科医院長

#### ■脳検査専門部会

及川	博文	岩手医科大学医学部放射線医学講座特任講師
大澤	宏之	岩手県立中央病院リハビリテーション科長
菊池	貴彦	岩手県立中央病院地域医療福祉連携室長・地域医療支援部次長・副脳神経センター長・神経内科診療科長
菅原	孝行	岩手県立中央病院医療情報管理部長・脳神経外科診療科長・脳神経センター長
關	博文	特定医療法人盛岡つなぎ温泉病院長
高橋	弘明	岩手県立中央病院医療研修部長
中里	龍彦	総合南東北病院放射線科
米澤	久司	岩手医科大学医学部内科学講座神経内科・老年科分野准教授

### 4. 女性健診専門委員会

※編成中

## ■乳がん検診専門部会

石田 茂登男	乳腺外科いしだ外科胃腸科クリニック院長
宇佐美 伸	岩手県立中央病院乳腺外科・内分泌外科
大貫 幸二	岩手県立中央病院乳腺外科・内分泌外科診療科長
小松 英明	岩手医科大学医学部外科学講座助教
齊藤 純一	ブレスト齊藤外科クリニック院長
須原 誠	岩手県立中央病院総合診療科
多田 隆士	医療法人友愛会盛岡友愛病院乳腺外科部長
谷村 清明	たにむらクリニック院長

## ■婦人科検診専門部会

※編成中

## 5. 小児および学校保健専門委員会

荒木田 光孝	岩手県教育委員会事務局保健体育課総括課長
小山 耕太郎	※学校心臓検診専門部会委員（岩手医科大学医学部小児科学講座教授）
金濱 誠己	一般社団法人岩手県医師会常任理事
菊地 玲子	岩手県学校保健会養護教諭部会長
千田 勝一	公益財団法人岩手県予防医学協会小児科・内科部長
那須 雅孝	※学校心臓検診専門部会委員（医療法人社団恵仁会三愛病院副院長）
前多 治雄	※小児生活習慣病健診等専門部会委員（前多小児科クリニック院長）
三上 仁	※小児生活習慣病検診等専門部会委員、 ※先天性代謝異常検査等専門部会委員（岩手県立中央病院診療部小児科長）
山崎 健	※脊柱側弯検診専門部会委員 （医療法人巖心会栃内第二病院いわて脊椎・側弯センター長）

## ■学校心臓検診専門部会

小山 耕太郎	岩手医科大学医学部小児科学講座主任教授
齋藤 明宏	さいとう小児科クリニック院長
高橋 信	岩手医科大学医学部小児科学講座講師
田代 敦	岩手医科大学医学部臨床検査医学講座准教授
那須 雅孝	医療法人社団恵仁会三愛病院副院長
藤井 裕	一般財団法人みちのく愛隣協会東八幡平病院副院長
森野 禎浩	岩手医科大学医学部内科学講座循環器内科分野教授

## ■脊柱側弯検診専門部会

遠藤 寛興	岩手医科大学医学部整形外科学講座特任講師
加藤 貞文	かとう整形外科クリニック院長
双木 慎	医療法人なみき双木整形外科医院
村上 秀樹	岩手医科大学医学部整形外科学講座准教授
山崎 健	医療法人巖心会栃内第二病院いわて脊椎・側弯センター長
吉田 知史	社会福祉法人恩賜財団済生会北上済生会病院整形外科科長

部会顧問

土井田 稔	岩手医科大学医学部整形外科学講座教授
-------	--------------------



## ■小児生活習慣病健診等専門部会

石 垣 泰	岩手医科大学医学部内科学講座糖尿病・代謝内科分野教授
石 川 健	岩手医科大学医学部小児科学講座講師
遠 藤 幹 也	岩手医科大学医学部小児科学講座准教授
高 橋 明 雄	社会福祉法人岩手愛児会もりおかこども病院副院長
前 多 治 雄	前多小児科クリニック院長
三 上 仁	岩手県立中央病院診療部小児科長

## ■先天性代謝異常検査等専門部会

金 濱 誠 己	一般社団法人岩手県医師会常任理事
後 藤 賢 弘	岩手県保健福祉部子ども子育て支援課総括課長
菅 原 智	岩手県保健所長会長
高 橋 明 雄	社会福祉法人岩手愛児会もりおかこども病院副院長
高 橋 勉	秋田大学大学院医学系研究科機能展開医学系小児科学講座教授
千 田 勝 一	公益財団法人岩手県予防医学協会小児科・内科部長
野 口 篤 子	秋田大学大学院医学系研究科機能展開医学系小児科学講座
三 上 仁	岩手県立中央病院診療部小児科長
柳 田 高 人	秋田県健康福祉部健康推進課長
吉 田 耕太郎	一般社団法人岩手県医師会常任理事
和 田 泰 格	岩手医科大学医学部小児科学講座助教

### 部会顧問

高砂子 祐 平	社会福祉法人岩手愛児会もりおかこども病院名誉院長
---------	--------------------------

## 6. ウイルス肝炎対策委員会

阿 部 弘 一	あべ菜園内科クリニック院長
石 川 和 克	公益財団法人岩手県対がん協会附属いわて健康管理センター副センター長
久保田 公 宜	一般社団法人岩手県医師会常任理事
佐々木 美 香	社会福祉法人岩手愛児会もりおかこども病院副院長
杉 江 琢 美	岩手県保健所長会
滝 川 康 裕	岩手医科大学医学部内科学講座消化器内科肝臓分野教授
中 居 賢 司	岩手県赤十字血液センター所長
野 原 勝	岩手県保健福祉部医療政策室長
宮 坂 昭 生	岩手医科大学医学部内科学講座消化器内科肝臓分野講師

## 7. メンタルヘルス対策委員会

青 木 慎一郎	岩手県立大学特任教授
三 條 克 巳	岩手医科大学医学部神経精神科学講座助教
藤 井 由 里	岩手産業保健総合支援センター相談員
茂 木 隆	公益財団法人岩手県予防医学協会産業保健部長

## 5. 施設概要

### ■ Big Waffle

○着工	2012（平成24）年12月
○竣工	2013（平成25）年11月
○敷地面積	19,586.84㎡
○延床面積	7,912.60㎡
○各フロア	1階 総務部事務室、役員室、医局、会議室、中央検査室、 健診準備室、ギャラリーホール、健康げんき倶楽部“気楽良”、 ヘルシーレストラン“食楽良”
	2階 総合受付、健康診断・人間ドック・レディース・精密検査外来フロア、 足湯、食堂
	3階 事業推進部・健康推進部・医療技術部事務室、医局、倉庫、 休憩コーナー、読影室、画像処理室、更衣室、ミーティング室、 サーバー室、出力作業室
○見取り図	別図
○地図	別図

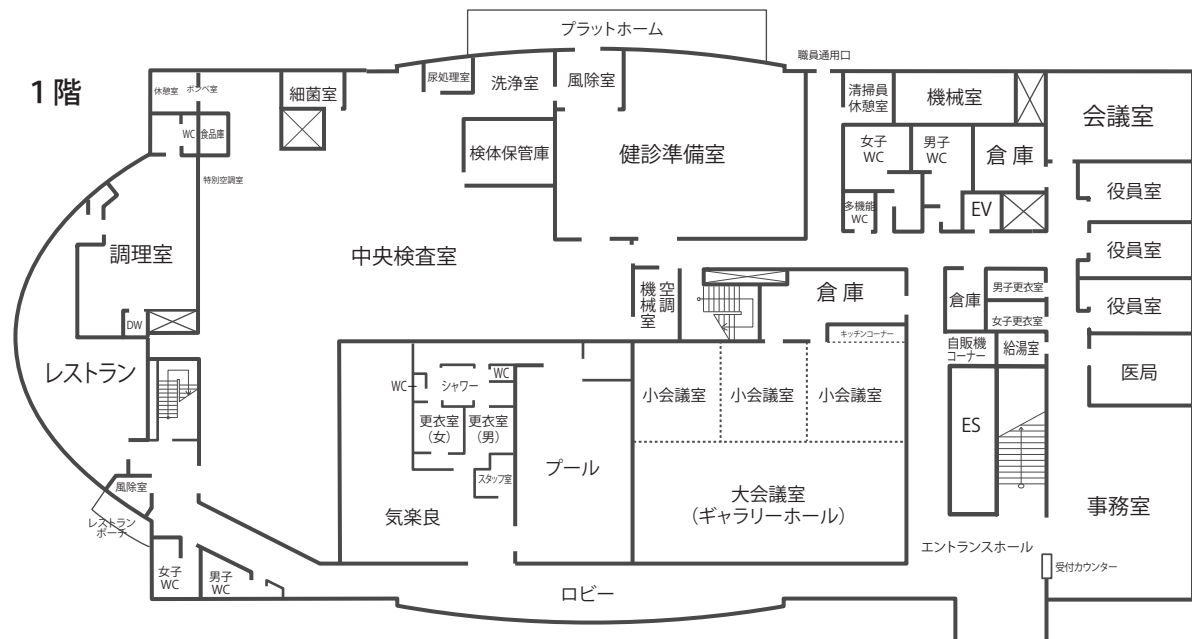
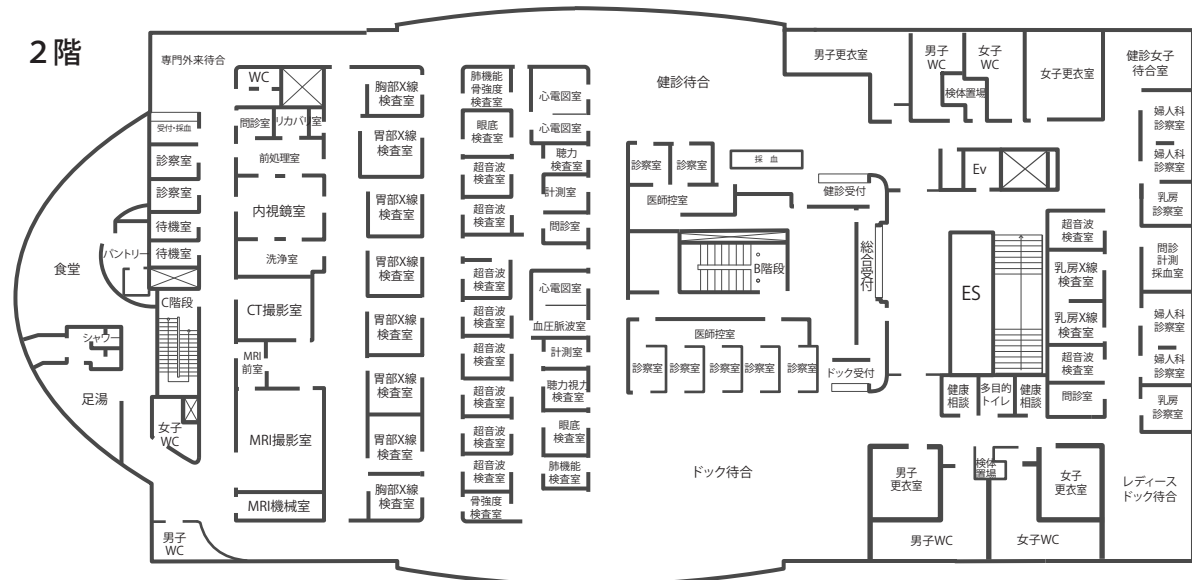
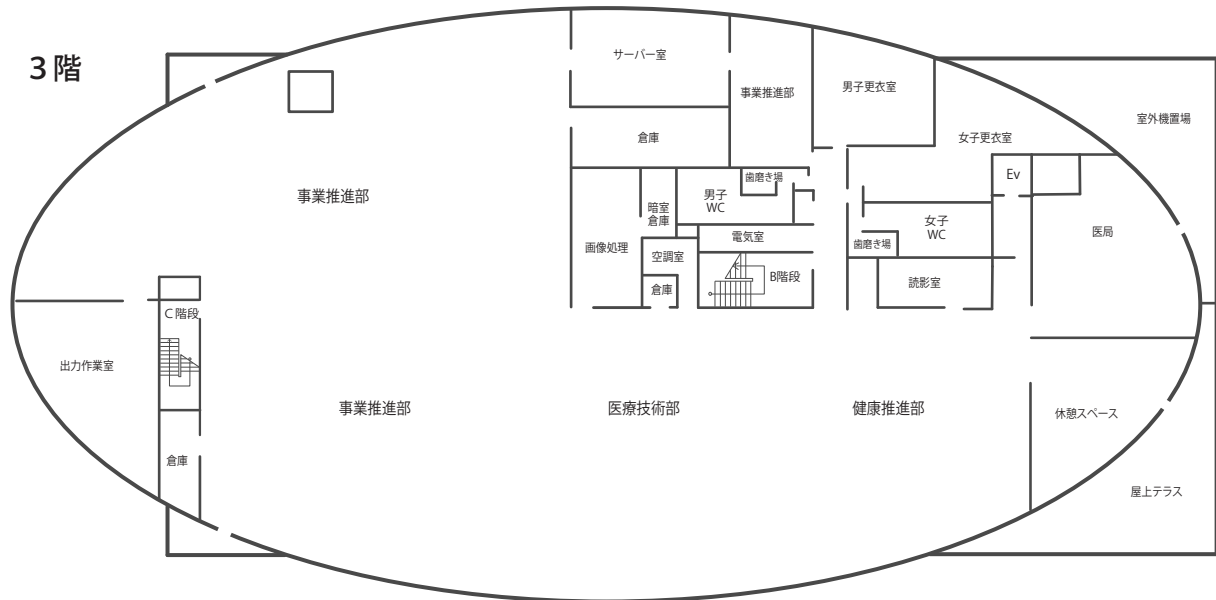
### ■ ふわり

○着工	2017（平成29）年4月
○竣工	2018（平成30）年3月
○延床面積	1,759.54㎡
○フロア	1階 待合ギャラリー、学童保育エリア（運動室、学習室） 2階 待合ホール、精密検査外来フロア 3階 メンタルヘルスロビー、面接室
○見取り図	別図
○地図	別図

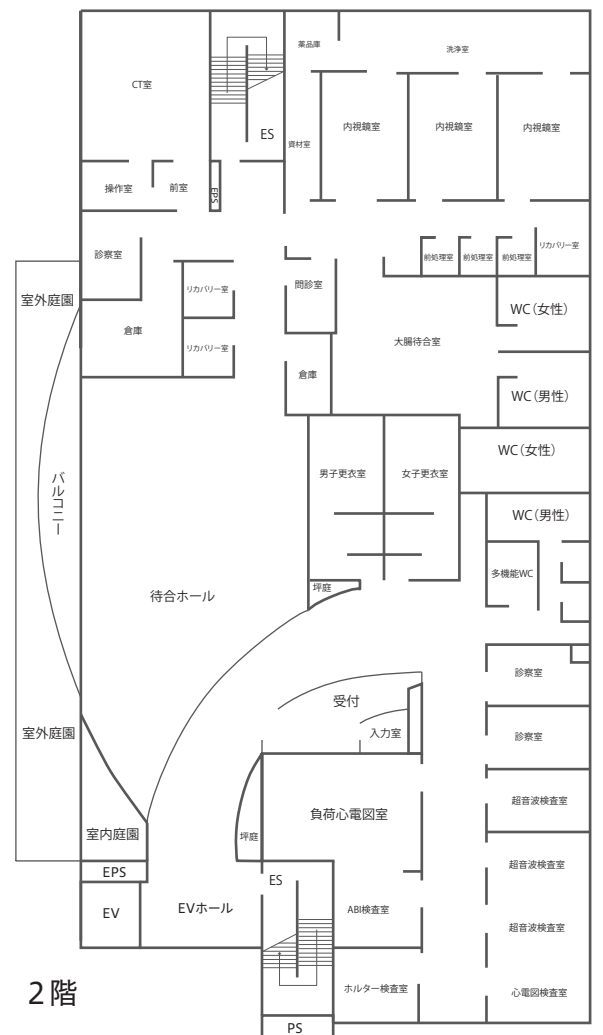
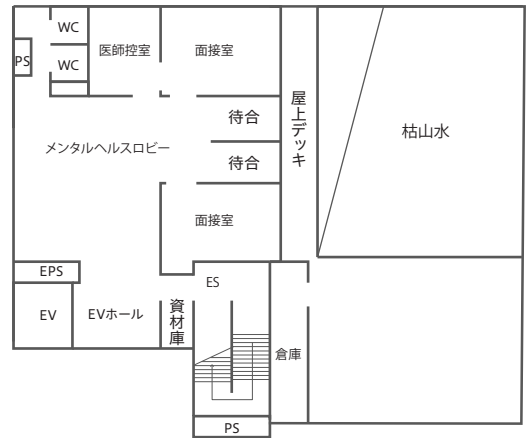
### ■ 幼老統合施設 Cocoa

○着工	2014（平成26）年8月
○竣工	2015（平成27）年2月
○敷地面積	3,659.41㎡
○延床面積	970.53㎡
○フロア	1階 保育エリア（遊戯室、0～5歳児の年齢別各部屋、調乳室、沐浴室、デン） デイサービスエリア（相談室、食堂兼機能訓練室、浴室、洗濯室、静養室） 学童保育エリア（ホール、学習室）
○見取り図	別図
○地図	別図

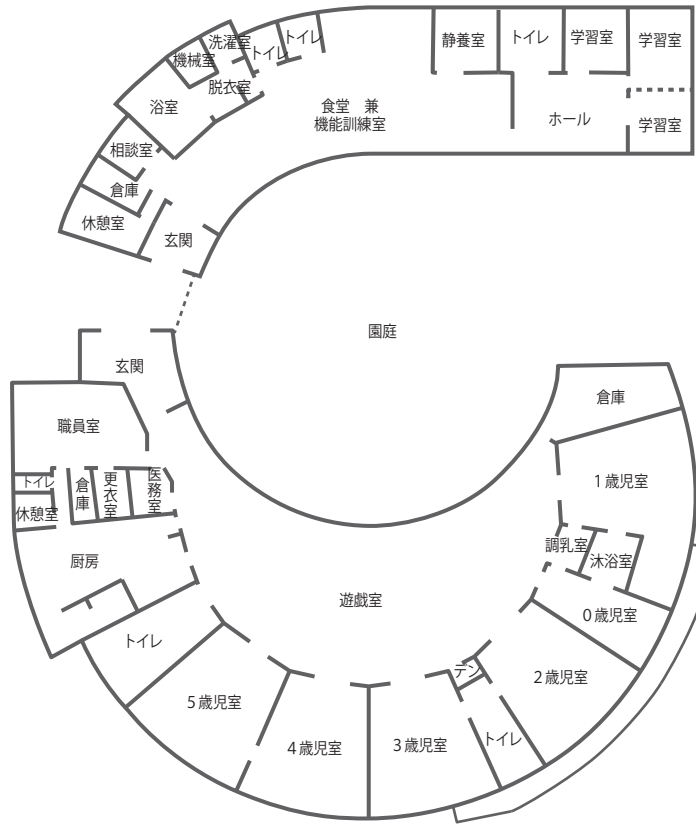
# Big Waffle



# ふわり



# Cocoa



## Big Waffle & ふわり

### Big Waffle & ふわり

〒020-8585 盛岡市北飯岡四丁目8-50  
 TEL 019-638-7185 FAX 637-1278  
 E-mail info@aogiri.org

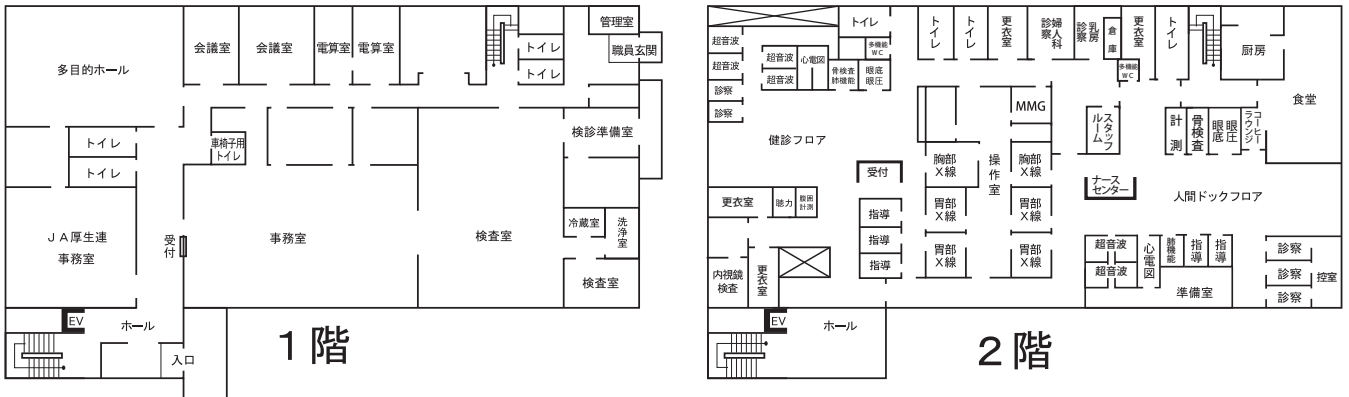
### Cocoa

〒020-0857 盛岡市北飯岡四丁目8-45  
 TEL 019-614-0800 FAX 614-0801  
 E-mail cocoa-hoiku@aogiri.org



## ■県南センター

- 着工 平成4年7月
- 竣工 平成5年10月
- 敷地面積 13,443.22㎡
- 延床面積 4,015㎡
- 各フロア
  - 1階 事務室、役員室、医局、検査室、多目的ホール、会議室  
電算室、岩手県厚生農業協同組合連合会事務室
  - 2階 健康診断・一日人間ドックフロア、食堂
- 見取り図 下図
- 地図 下図



## 県南センター

〒029-4503 胆沢郡金ケ崎町西根前野209-1  
TEL 0197-44-5711 FAX 44-4853 E-mail k-info@aogiri.org



車 … 水沢インターから7分  
電車 … JR金ケ崎駅下車 タクシー5分・徒歩25分

## 6. 機器整備

### ■ 検診車

平成 29 年 7 月現在

区 分	おおざり	取得年月	補 助 等	所属管理	
循環器系検診車	1号	平成19. 2	岩手中部広域市町村圏事務組合	Big Waffle	
	2号	〃 6. 11	厚生省・岩手県		
	3号	〃 9. 3	厚生省・岩手県		
	6号	〃 16. 11	-		
	7号	〃 24. 5	-		
	10号	〃 23. 4	-		
	12号	〃 28. 3	-		
	13号	〃 4. 2	厚生省・岩手県		
	新13号	〃 28. 3	-		
	14号	〃 5. 1	-		
	16号	〃 9. 10	-		
	17号	〃 10. 8	岩手県		
	18号	〃 12. 9	宝くじ		
	19号	〃 6. 3	岩手中部広域市町村圏事務組合		
	4号	平成12. 2	-		県南センター
	5号	〃 26. 8	-		
	9号	〃 2. 3	-		
	15号	〃 5. 7	-		
	胸部X線検診車	22号	平成 9. 10		-
24号		〃 13. 8	-		
29号		〃 27. 3	-		
30号		〃 23. 3	-		
32号		〃 8. 7	-		
33号		〃 29. 6	-		
35号		〃 24. 3	-		
39号		〃 12. 10	結核予防会		
40号		〃 18. 9	宝くじ		
41号		〃 19. 12	日本財団		
71号		〃 15. 12	岩手中部広域市町村圏事務組合		
72号		〃 28. 3	-		
73号		〃 23. 3	静岡県産業労働福祉協会より譲渡		
75号		〃 25. 3	J A 共済連		
21号		平成 5. 7	-	県南センター	
旧23号		〃 4. 3	中央労働災害防止協会		
新23号		〃 23. 3	-		
25号	〃 25. 3	-			
27号	〃 10. 4	-			
31号	〃 8. 4	-			
38号	〃 11. 11	-			
45号	平成15. 10	-	Big Waffle		
81号	〃 22. 3	-			
84号	〃 28. 2	-			
胃部X線検診車	44号	平成13. 9	-	県南センター	
	46号	〃 12. 9	-		
	47号	〃 17. 11	日本自転車振興会		
	48号	〃 10. 8	郵政省（お年玉寄付金）		
	83号	〃 25. 2	J K A		
	51号	平成14. 3	-		Big Waffle
52号	平成 6. 7	岩手県医師国民健康保険組合			
脊柱側弯検診車	55号	平成 8. 5	-	Big Waffle	
	56号	平成 9. 6	-		
超音波検診車	57号	〃 8. 5	滋賀研究保健センターより譲渡	Big Waffle	
	60号	平成11. 4	-		
乳房検診車	61号	〃 14. 4	-	Big Waffle	

■ 検診用検査機器

平成29年3月現在

品名	主なメーカー・機種	台数
胸部X線撮影装置	日立・DHM-153 他	10
	日立・DHM-153 他	11
	日立・RADNEXT CS 他	8
	島津・UD-150L-40 E 他	4
	島津・UM-150M	1
胃部X線撮影装置	東芝・MXO-15B 他	2
	東芝・DBX-4000A 他	7
	日立・EXAVISTA	3
	日立・DHM-121SX 他	5
	日立・DHF-153SV MV 他	4
乳房X線撮影装置	FUJI PPD AMULETs	2
	東芝・MGU-100 D	2
	GE・Perfoma 他	2
CT	日立・LORAD M-IV	1
	SIEMENS・SOMATOM E-6	1
	東芝・Aquilion16	1
MRI	日立 SCENARIA	1
	PHILIPS・GYRO SCAN	1
成人用マイコン心電計	東芝 VantageTitan	1
	フクダ電子・FCP-8221 他	43
学童用マイコン心電計	日本光電・ECG8410	4
	フクダ電子・ECP-7641 他	8
超音波診断装置	フクダ電子・Vasera VS-1500A 他	5
	チェスト・HI-801	15
超音波診断装置	フクダ電子・SP-470	5
	SIEMENS・SEQUOIA 512	1
	TOSHIBA・SSA-640A 他	12
	TOSHIBA・Aplio 400	7
	日立 ALOKA・Prosound F75	3
	ALOKA・SSD-ALPHA7-S 他	7
	GE・Vivid i	1
フィリップス iE33 他	1	

品名	主なメーカー・機種	台数
超音波骨評価装置	ALOKA・AOS-100 NW 他	9
	CANON・CR-DG10・Dgi 他	24
眼底カメラ	CANON・CR-2 PLUS AF 他	6
	CANON・TX-F	3
眼圧計	CANON・TX-20P	3
	シスメックス・XN9000	1
血液学検査装置	シーメンス・ADVIA2120i	1
	日立・LABOSPECT008	2
全自動グリコヘモグロビン分析計	東ソー・HLC-723G8	5
	全自動免疫測定装置	アボット・ジャパン・アーキテクト
便潜血自動分析装置	栄研化学・OCセンサー PLEDIA	2
	全自動尿分析装置	栄研化学・US-3300
光学顕微鏡	オリンパス・BX-43F 他	13
	ニコン・エクリプス 80i 他	6
内視鏡システム	オリンパス・EVIS LUCERA ELTTE 他	4
	富士・AdvanciaEXT	2
経膈用超音波診断装置	シーメンス・ソノビスタ FX 他	4
	高速液体クロマトグラフ	Agilent 1260 Infinity LC システム
ガスクロマトグラフ	ジーエルサイエンス・GL-7400	1
	日立・G-3500	1
粉じん計	島津・GC-2010Plus	1
	柴田化学・LD-6N 他	10
振動感覚計	日本カノマックス・MODEL3422	2
	RION・AU-O 2B	2
VD T視力計	トーメー・NS-050 他	8
	VD T近点計	ニデック・VNP-200
皮膚温計	テクノセブン・D642-20	1
	オートレフラクトメーター	ニデック・AR-330A
タッピング測定器	トーメー RC-01	1
	竹井機器工業・TKK1347	2



## 7. 精度管理実施状況

### ■内部精度管理

検査データの正確性・精密性の維持向上を目的とし日々実施している。検体の取り違え、検体運搬・保存方法など検査前の管理から、サンプリング方法・分析機器の管理コントロールを用いての日差・日内変動などをチェックし、検査結果の評価を行っている。

### ■外部精度管理

コントロールサーベイやクロスチェックにより、他施設との比較を行い自施設の検査精度・検査データの正確度を評価している。客観的な正確度の評価を行い、精度・技術の向上に繋げており、当協会は常に高い評価を得ている。

主に下記団体主催の精度管理調査に参加している。

日本医師会	日本総合健診医学会
岩手県医師会	予防医学事業中央会
日本臨床衛生検査技師会	全国労働衛生団体連合会
岩手県臨床衛生検査技師会	日本作業環境測定協会

### ■技術研修

内部・外部精度管理のほか、主に下記団体主催の研修会へ参加し、知識や技術の向上等に努めている。

胸部 X 線	結核予防会放射線技師研修会 結核予防会胸部検診対策委員会胸部画像精度管理研究会 全衛連胸部エックス線検査研修会 日本対がん協会・結核予防会共催診療放射線技師研修会
胸部 CT	日本CT検診学会 岩手県CT研究会
胃部 X 線	日本消化器がん検診学会東北地方会 日本消化器画像診断情報研究会 日本消化器がん検診精度管理評価機構研修会 岩手消化管撮影研究会 日本対がん協会・結核予防会共催診療放射線技師研修会
乳房 X 線	日本乳がん検診精度管理中央機構 日本乳癌検診学会 結核予防会マンモグラフィ講習会 いわて乳腺疾患フォーラム 日本対がん協会・結核予防会共催診療放射線技師研修会
脳MRI	日本脳ドック学会 東北地区MR (Gyro) 研究会 岩手MRI研究会

心電図	日本不整脈心電学会 日本小児循環器学会 予防医学事業中央会研修会 全衛連生理機能検査講習会 岩手県臨床衛生検査技師会 日本臨床衛生検査技師会 日臨枝北日本支部生理機能検査部門研修会
肺機能	全衛連生理機能検査講習会 日臨枝北日本支部生理機能検査部門研修会
超音波	日本心エコー図学会 日本超音波検査学会および東北地方会 日本乳腺甲状腺超音波医学会 日本乳癌検診学会 日本超音波医学会および東北地方会 日本消化器がん検診学会および東北地方会 予防医学事業中央会研修会 日本乳癌学会東北地方会 いわて乳腺疾患フォーラム 岩手乳腺疾患研究会 岩手心エコー図研究会 岩手腹部超音波研究会 宮城乳腺画像研究会 ECHO TOHOKU みちのく超音波研究会
臨床検査	日本臨床細胞学会 日本マス・スクリーニング学会 予防医学技術研修会 先天性代謝異常症等検査技術者研修会 東北臨床検査技師会血液部門研修会 〃 一般検査部門研修会 日本臨床検査自動化学会 日本公衆衛生学会
環境調査	日本作業環境測定協会 中央労働災害防止協会
眼底	全衛連生理機能検査講習会
全般	日本人間ドック学会

## 8. 許可、認可等

---

特定健康診査機関・特定保健指導機関  
全国健康保険協会管掌健康保険健診実施機関  
労働者健康保持増進（THP）サービス機関  
労災保険二次健康診断・特定保健指導指定機関  
予防医学事業中央会ヘルスアップネット健診実施機関  
結核予防会 J A T A 健康ネットワーク事業実施機関  
全国労働衛生団体連合会会員協同制度提携機関  
日本総合健診医学会優良総合健診施設  
日本人間ドック学会健診施設機能評価認定機関  
労働衛生サービス機能評価機構第 81 号認定機関  
日本乳がん検診精度管理中央機構施設画像評価認定機関  
CDC／CRMLNによる国際標準化 プロトコール（Phase- 1・2）の認定  
日本臨床細胞学会認定施設  
プライバシーマーク付与認定

---

## 9. 全国組織とのかかわり

---

公益財団法人予防医学事業中央会（岩手県支部）  
公益財団法人結核予防会（岩手県支部）  
公益社団法人全国労働衛生団体連合会会員  
公益社団法人日本作業環境測定協会会員  
一般社団法人日本病院会会員  
公益社団法人日本人間ドック学会会員  
一般社団法人日本総合健診医学会会員  
一般社団法人日本老年医学会会員

---

## 10. 付属診療所

---

保険医療機関  
労災保険指定医療機関  
禁煙外来保険診療認定医療機関  
結核指定医療機関  
生活保護法及び中国残留邦人等の円滑な帰国の促進及び  
永住帰国後の自立の支援に関する法律に基づく指定医療機関

---

---

事業年報 第46号 (平成28年度報告)

2018 (平成30) 年3月発行

発行者 石川 育成

編集 事業推進課 渉外・広報係

発行所 公益財団法人岩手県予防医学協会

〒020-8585 岩手県盛岡市北飯岡四丁目8番50号

電話 019-638-7185 (代)

ホームページ : <http://www.aogiri.org>

印刷 永代印刷株式会社

---



☆営業日 月曜日～金曜日  
(土・日・祝日・盆・  
年末年始を除く)

☆営業時間 10:00～16:00  
ランチタイム 11:00～15:00

### 管理栄養士監修のランチが自慢です！

みなさんに普段の食生活を見直す機会になればと思い、食事のバランスと適量の確認ができるようメニューを考えて提案しています。全てのランチメニューに野菜の小鉢を用意し、食事の最初に食べる事をおすすめしています。これは、血糖上昇の抑制や満腹中枢の刺激に繋がるからです。ランチの他にも手作りのミックスジュースや保存料・添加物不使用のスイーツもありますので、お気軽にご利用ください。



ふわっフル好評発売中！

学校法人スコールと共同開発したオリジナルスイーツ

クリームなし@110円  
クリーム入り@150円  
3個セット@400円 (税込)



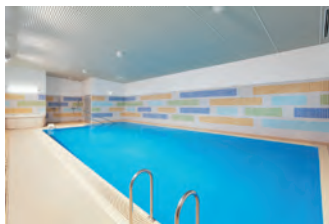
### いつも身近にあなたの健康サポーター

「メタボにならないためには、どうしたらいいの？」  
「ダイエットに挑戦しても、うまくいかない・・・」  
そんなあなたの健康づくりを健康げんき倶楽部が応援します。

健康げんき倶楽部は会員制のヘルスサポートシステムです。あなたにぴったりの健康づくりを専門スタッフがサポートします。

☆営業日 月曜日～土曜日  
(祝日を除く)

☆営業時間 平日 10:00～21:00  
(プールは20時まで)  
土曜 10:00～17:00  
(プールは16時まで)



ウォーキング専用プールを併設



### ココロカラダ ヨロコブ講座

・やさしいメンタルヘルス  
・ランチで学ぶ栄養学  
・バランスボール  
・水中ウォーキング など  
(前年度実績より)  
今年度も様々な講座を企画いたします！

[www.aogiri.org](http://www.aogiri.org)

★★★ お問合せ・お申込 →→→ 健康推進課 019-638-4886 (直通) ★★★

