

## 部門別事業報告

### IV 人間ドック

一日人間ドック・人間ドック  
専門ドック

### V 健康支援

### VI 母子保健

先天性代謝異常等検査  
胆道閉鎖症マススクリーニング検査



# 一日人間ドック・人間ドック

人間ドックは、<sup>ビッグワッフル</sup>Big Waffle（盛岡市北飯岡）と人間ドックセンター（盛岡市永井）、県南センター（金ケ崎町）の3施設において実施している。2014年に開設したBig Waffleでは、基本の3コースに加え、多様化するお客様の要望に応える豊富なオプション項目を設けており、個々にカスタマイズしてオーダーメイドな人間ドックが受診できる。さらに2017年には、新たなバリエーションとして女性専用のグレイスコースが加わった。各施設とも、快適な環境と充実した内容の人間ドックを提供できるよう力を注いでおり、高い精度の検査機器や技術と快適・安心な受診環境で、お客様の満足度向上に努めている。

## ■実施状況

平成30年度の検査人数は前年度より862人増の23,794人（前年度比103.8%）であった。受診者の年代構成は、40歳代から60歳代が大半を占め、男女比はおよそ3:2となっている（表1）。

## ■検査成績

有所見率は98.4%と前年度同様に高く、その内訳をみると、要医療は男性67.4%、女性61.7%、要指導はそれぞれ31.3%、36.3%であった（表1）。各コース別の成績をみても同様に要医療の割合が高く、また項目数が多いコースほど高い結果であった（表2）。

有所見率の高い項目は、各コース共通の項目の中では腹部超音波68.2%が最も高く、次いでHbA1c（NGSP）54.2%、LDLコレステロール53.4%、胃部X線48.7%、体脂肪率43.6%、腹囲38.3%、血糖37.5%、BMI37.1%の順であった（表3）。それ以外の項目で有所見率が50%を超えたのは、ホルター心電図100%、上部消化管内視鏡84.3%、胸部低線量CT 61.0%、内臓脂肪CT56.0%であった（表3）。

## 【一日人間ドック】人間ドックセンターおよび県南センター実施

### ■検査項目

身体計測	体温・身長・体重・BMI・体脂肪率・肥満度・腹囲
感覚器	視力・聴力・眼圧
免疫学的検査	RF・CRP
代謝	尿糖・血糖（空腹時）・HbA1c（NGSP）・総コレステロール HDLコレステロール・LDLコレステロール・中性脂肪・尿酸 カルシウム・リン
骨強度	踵骨超音波
末梢血等	赤血球数・血色素量・血球容積・MCH・MCV・MCHC・白血球数 血小板数
泌尿器	クレアチニン・推算糸球体ろ過量・尿蛋白・尿潜血・尿沈渣・尿比重 尿pH・前立腺特異抗原（50歳以上男性）
肝・胆・膵	AST・ALT・γ-GTP・LDH・ALP・総ビリルビン 直接ビリルビン・間接ビリルビン・総蛋白・アルブミン A/G・肝炎ウイルス（初回のみ）・AFP・膵アミラーゼ
腹部超音波	肝臓・胆のう・腎臓・膵臓・脾臓
消化管	胃部X線（デジタル）・便潜血
循環器	血圧・心拍数・心電図（安静時）・眼底
呼吸器	胸部X線（デジタル）・呼吸機能・喀痰細胞診（高リスク者）
内科診察	聴診等
甲状腺	視触診
乳房	視触診・乳房X線（40歳以上の女性）
その他	血液型（ABO・Rh） *初回および2回目のみ実施

### ■オプション検査

脳MRI・MRA、高次脳機能
膀胱超音波
ホルター心電図
心臓超音波
頸動脈超音波
胸部低線量CT
内臓脂肪CT
子宮頸がん
（内診・子宮頸部細胞診LBC法）
HPV（ヒトパピローマウイルス）*
乳房超音波
歯周病

■人間ドックセンターのみ対応  
\*子宮頸がん受診の方限定

## 【人間ドック】Big Waffle 実施

### ■ 3 コース検査項目

検査項目		ベーシック	スタンダード	プレミアム
身体計測	体温・身長・体重・BMI・肥満度・腹囲	○	○	○
	体脂肪率		○	○
感覚器	視力・聴力・眼圧	○	○	○
免疫学的検査	CRP	○	○	○
代謝	尿糖・血糖(空腹時)・HbA1c(NGSP)・尿酸・総コレステロール・HDLコレステロール・LDLコレステロール・中性脂肪	○	○	○
末梢血等	赤血球数・血色素量・血球容積・MCH・MCV・MCHC・白血球数・血小板数 血液像	○	○	○
泌尿器	クレアチニン・推算糸球体ろ過量・尿蛋白・尿潜血・尿沈渣・尿比重・尿pH	○	○	○
肝・胆・膵	AST・ALT・γ-GTP・ALP・総ビリルビン・直接ビリルビン・間接ビリルビン 総蛋白・アルブミン・A/G	○	○	○
	膵アミラーゼ		○	○
腹部超音波	肝臓・胆のう・腎臓・膵臓・脾臓	○	○	○
消化管	便潜血	○	○	○
	胃部X線(デジタル)	○	○	
	上部消化管内視鏡			○
循環器	血圧・心拍数・心電図(安静時)・眼底	○	○	○
呼吸器	胸部X線(デジタル)・呼吸機能	○	○	○
内科診察	聴診等	○	○	○
健康支援	保健・栄養	○	○	○
腫瘍マーカー	AFP・シフラ			○
その他	胸部低線量CT		○	○
	血圧脈波(ABI・CAVI)		○	○
	脳MRI(MRI・MRA)・軽度認知障害(MCI)スクリーニング			○
	内臓脂肪CT			○
	心臓超音波・頸動脈超音波			○
	歯周病			○
	踵骨超音波(骨強度)			○
肝炎ウイルス	HBs抗原・HBs抗体・HCV *初回受診のみ実施	*	*	*

### ■ オプション検査

画像検査
脳MRI・MRA
胸部低線量CT
心臓超音波
頸動脈超音波
上部消化管内視鏡
膀胱超音波
内臓脂肪CT

腫瘍マーカー検査
AFP (α-フェトプロテイン)
CEA
CA19-9
シフラ
CA125
前立腺特異抗原 (PSA)

レディース検査
子宮頸がん検査
内診・経陰超音波・子宮頸部細胞診(LBC法)
乳房・甲状腺視触診
乳房X線(1方向・2方向)
乳房超音波
HPV(ヒトパピローマウイルス)*
*子宮頸がん受診の方限定

リスク・スクリーニング検査
アミノインデックス(がんリスク)
○男性 AICS [5種] 胃がん、肺がん、膵臓がん、大腸がん、前立腺がん
○女性 AICS [6種] 胃がん、肺がん、膵臓がん、大腸がん、乳がん、子宮・卵巣がん
○女性 AICS [2種] 乳がん、子宮・卵巣がん
ロックスインデックス (脳梗塞・心筋梗塞発症リスク)

その他の検査
ホルター心電図
血圧脈波(ABI・CAVI)
ペプシノゲン
ヘリコバクター・ピロリ抗体
TSH(甲状腺刺激ホルモン)
FT4(遊離型サイロキシン)
喀痰細胞診
歯周病
踵骨超音波(骨強度)
梅毒検査(定性:RPR法・TPHA法)
血液型(ABO・Rh)
血清鉄
肝炎ウイルス検査 HBs抗原・抗体 HCV
視野検査
軽度認知障害(MCI)スクリーニング

### ■ 女性専用人間ドック(グレイス)検査項目

検査項目		グレイス
身体計測	体温・心拍数・血圧・身長・体重・BMI・肥満度・体脂肪率・腹囲・視力	○
代謝	尿糖・血糖・HbA1c(NGSP)・総コレステロール・HDLコレステロール・LDLコレステロール・中性脂肪	○
末梢血等	赤血球数・血色素量・血球容積・MCH・MCV・MCHC・白血球数・血液像	○
泌尿器	尿蛋白・尿潜血・尿沈渣・尿比重・尿pH	○
骨強度	踵骨超音波	○
甲状腺	甲状腺機能(TSH・FT4)	○
乳房	乳房超音波・乳房X線(2方向/35歳以上)	○
子宮	内診・経陰超音波・子宮頸部細胞診(LBC法)	○
健康支援	保健・栄養	○

表1 年代別総合成績

( )内は%

区分	計			男					女								
	検査 人数	有所見 者数		検査 人数	有所見 者数	有所見内訳			検査 人数	有所見 者数	有所見内訳						
						要指導	要医療				要指導	要医療					
計	23,794	23,404	(98.4)	14,001	13,815	(98.7)	4,381	(31.3)	9,434	(67.4)	9,793	9,589	(97.9)	3,550	(36.3)	6,039	(61.7)
29歳以下	125	111	(88.8)	71	66	(93.0)	33	(46.5)	33	(46.5)	54	45	(83.3)	26	(48.1)	19	(35.2)
30～39歳	1,931	1,801	(93.3)	1,139	1,081	(94.9)	532	(46.7)	549	(48.2)	792	720	(90.9)	425	(53.7)	295	(37.2)
40～49歳	5,408	5,237	(96.8)	3,278	3,193	(97.4)	1,286	(39.2)	1,907	(58.2)	2,130	2,044	(96.0)	987	(46.3)	1,057	(49.6)
50～59歳	6,042	5,987	(99.1)	3,604	3,576	(99.2)	1,148	(31.9)	2,428	(67.4)	2,438	2,411	(98.9)	893	(36.6)	1,518	(62.3)
60～69歳	6,821	6,804	(99.8)	3,851	3,843	(99.8)	979	(25.4)	2,864	(74.4)	2,970	2,961	(99.7)	950	(32.0)	2,011	(67.7)
70歳以上	3,467	3,464	(99.9)	2,058	2,056	(99.9)	403	(19.6)	1,653	(80.3)	1,409	1,408	(99.9)	269	(19.1)	1,139	(80.8)

表2 コース別総合成績

表2-1 一日人間ドック

( )内は%

区分	計			男					女								
	検査 人数	有所見 者数		検査 人数	有所見 者数	有所見内訳			検査 人数	有所見 者数	有所見内訳						
						要指導	要医療				要指導	要医療					
計	13,413	13,296	(99.1)	7,699	7,647	(99.3)	2,233	(29.0)	5,414	(70.3)	5,714	5,649	(98.9)	1,895	(33.2)	3,754	(65.7)
29歳以下	59	56	(94.9)	39	37	(94.9)	20	(51.3)	17	(43.6)	20	19	(-)	10	(-)	9	(-)
30～39歳	717	688	(96.0)	439	422	(96.1)	201	(45.8)	221	(50.3)	278	266	(95.7)	154	(55.4)	112	(40.3)
40～49歳	2,017	1,961	(97.2)	1,245	1,223	(98.2)	457	(36.7)	766	(61.5)	772	738	(95.6)	346	(44.8)	392	(50.8)
50～59歳	2,693	2,677	(99.4)	1,539	1,534	(99.7)	493	(32.0)	1,041	(67.6)	1,154	1,143	(99.0)	419	(36.3)	724	(62.7)
60～69歳	4,884	4,874	(99.8)	2,634	2,630	(99.8)	680	(25.8)	1,950	(74.0)	2,250	2,244	(99.7)	724	(32.2)	1,520	(67.6)
70歳以上	3,043	3,040	(99.9)	1,803	1,801	(99.9)	382	(21.2)	1,419	(78.7)	1,240	1,239	(99.9)	242	(19.5)	997	(80.4)

表2-2 人間ドック(ベーシック)

( )内は%

区分	計			男					女								
	検査 人数	有所見 者数		検査 人数	有所見 者数	有所見内訳			検査 人数	有所見 者数	有所見内訳						
						要指導	要医療				要指導	要医療					
計	5,087	4,909	(96.5)	3,031	2,945	(97.2)	1,156	(38.1)	1,789	(59.0)	2,056	1,964	(95.5)	894	(43.5)	1,070	(52.0)
29歳以下	35	28	(80.0)	14	12	(-)	6	(-)	6	(-)	21	16	(-)	8	(-)	8	(-)
30～39歳	723	655	(90.6)	395	369	(93.4)	197	(49.9)	172	(43.5)	328	286	(87.2)	176	(53.7)	110	(33.5)
40～49歳	1,837	1,767	(96.2)	1,113	1,074	(96.5)	467	(42.0)	607	(54.5)	724	693	(95.7)	343	(47.4)	350	(48.3)
50～59歳	1,612	1,584	(98.3)	974	958	(98.4)	332	(34.1)	626	(64.3)	638	626	(98.1)	246	(38.6)	380	(59.6)
60～69歳	787	782	(99.4)	477	474	(99.4)	142	(29.8)	332	(69.6)	310	308	(99.4)	112	(36.1)	196	(63.2)
70歳以上	93	93	(100.0)	58	58	(100.0)	12	(20.7)	46	(79.3)	35	35	(100.0)	9	(25.7)	26	(74.3)

表2-3 人間ドック(スタンダード)

( )内は%

区分	計			男					女								
	検査 人数	有所見 者数		検査 人数	有所見 者数	有所見内訳			検査 人数	有所見 者数	有所見内訳						
						要指導	要医療				要指導	要医療					
計	4,950	4,857	(98.1)	3,014	2,966	(98.4)	935	(31.0)	2,031	(67.4)	1,936	1,891	(97.7)	744	(38.4)	1,147	(59.2)
29歳以下	25	22	(-)	15	14	(-)	6	(-)	8	(-)	10	8	(-)	6	(-)	2	(-)
30～39歳	434	402	(92.6)	258	243	(94.2)	114	(44.2)	129	(50.0)	176	159	(90.3)	91	(51.7)	68	(38.6)
40～49歳	1,476	1,431	(97.0)	852	828	(97.2)	341	(40.0)	487	(57.2)	624	603	(96.6)	295	(47.3)	308	(49.4)
50～59歳	1,662	1,651	(99.3)	1,041	1,034	(99.3)	315	(30.3)	719	(69.1)	621	617	(99.4)	223	(35.9)	394	(63.4)
60～69歳	1,058	1,056	(99.8)	671	670	(99.9)	151	(22.5)	519	(77.3)	387	386	(99.7)	112	(28.9)	274	(70.8)
70歳以上	295	295	(100.0)	177	177	(100.0)	8	(4.5)	169	(95.5)	118	118	(100.0)	17	(14.4)	101	(85.6)

表2-4 人間ドック(プレミアム)

( )内は%

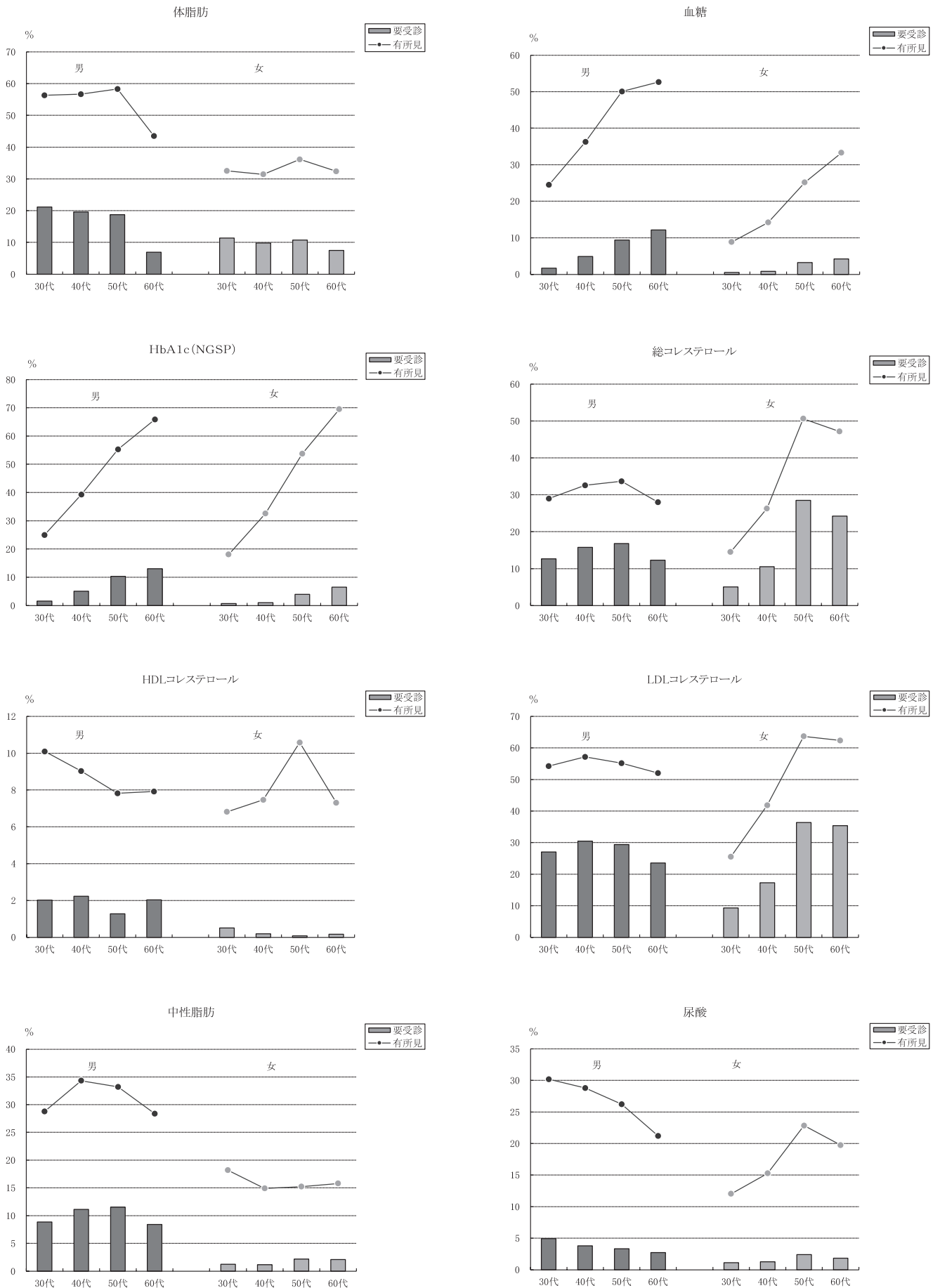
区分	計			男					女								
	検査 人数	有所見 者数		検査 人数	有所見 者数	有所見内訳			検査 人数	有所見 者数	有所見内訳						
						要指導	要医療				要指導	要医療					
計	337	336	(99.7)	257	257	(100.0)	57	(22.2)	200	(77.8)	80	79	(98.8)	12	(15.0)	67	(83.8)
29歳以下	6	5	(-)	3	3	(-)	1	(-)	2	(-)	3	2	(-)	2	(-)	0	(-)
30～39歳	55	55	(100.0)	47	47	(100.0)	20	(42.6)	27	(57.4)	8	8	(-)	3	(-)	5	(-)
40～49歳	77	77	(100.0)	68	68	(100.0)	21	(30.9)	47	(69.1)	9	9	(-)	2	(-)	7	(-)
50～59歳	72	72	(100.0)	50	50	(100.0)	8	(16.0)	42	(84.0)	22	22	(-)	3	(-)	19	(-)
60～69歳	91	91	(100.0)	69	69	(100.0)	6	(8.7)	63	(91.3)	22	22	(-)	1	(-)	21	(-)
70歳以上	36	36	(100.0)	20	20	(-)	1	(-)	19	(-)	16	16	(-)	1	(-)	15	(-)

表2-5 女性専用人間ドック(グレイス)

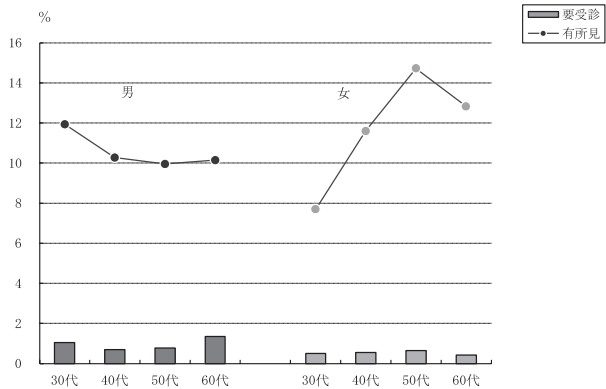
( )内は%

区分	計			男					女								
	検査 人数	有所見 者数		検査 人数	有所見 者数	有所見内訳			検査 人数	有所見 者数	有所見内訳						
						要指導	要医療				要指導	要医療					
計	7	6	(-)	0							7	6	(-)	5	(-)	1	(-)
29歳以下	0										0						
30～39歳	2	1	(-)								2	1	(-)	1	(-)	0	(-)
40～49歳	1	1	(-)								1	1	(-)	1	(-)	0	(-)
50～59歳	3	3	(-)								3	3	(-)	2	(-)	1	(-)
60～69歳	1	1	(-)								1	1	(-)	1	(-)	0	(-)
70歳以上	0										0						

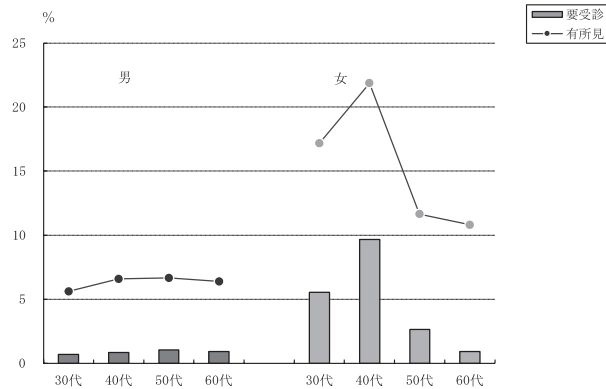
図1 項目別・性別・年代別有所見率



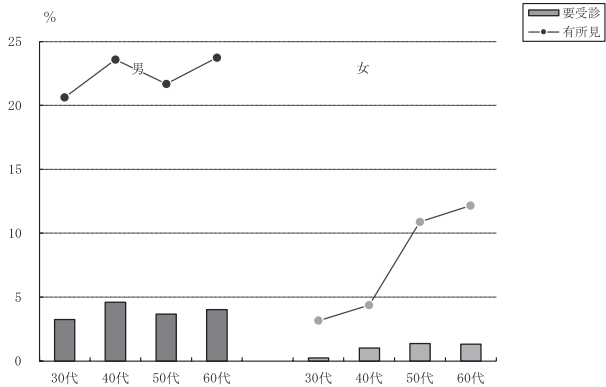
赤血球数



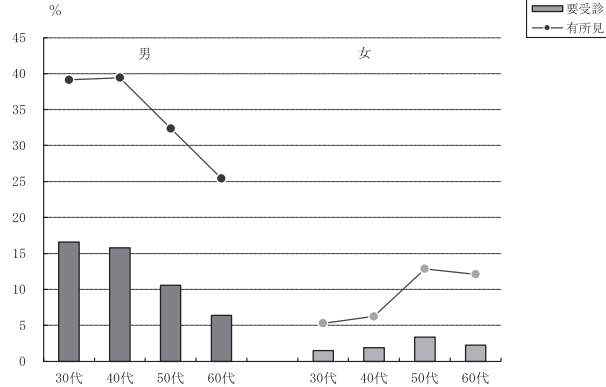
血色素量



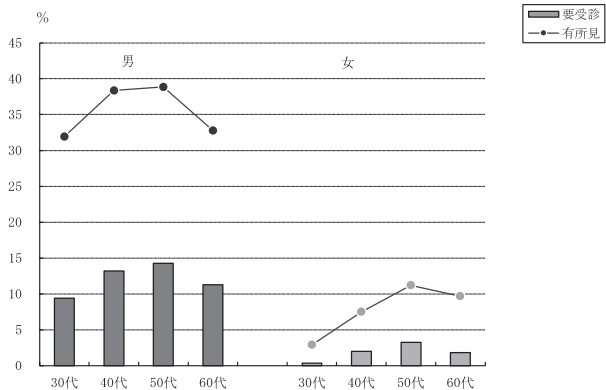
AST



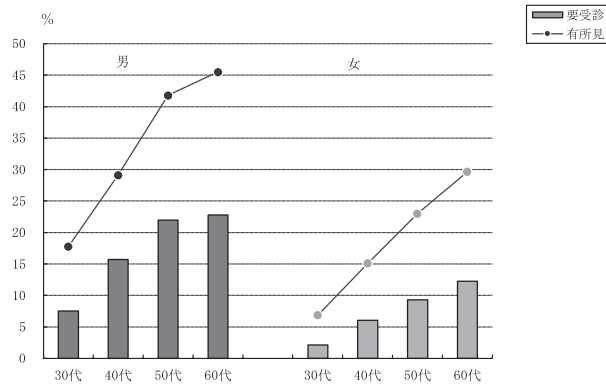
ALT



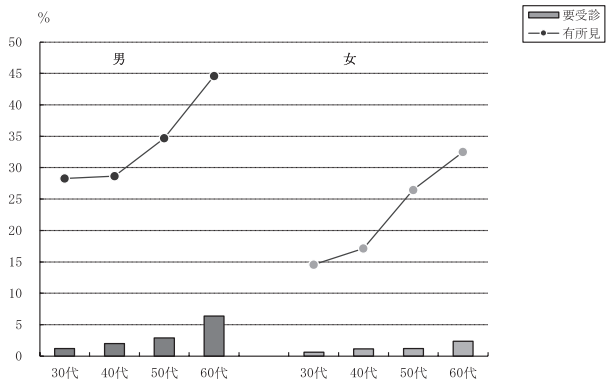
γ-GTP



血圧



心電図



眼底

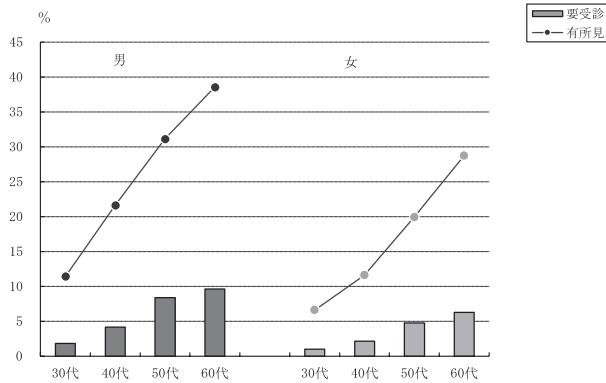


表3 項目別成績

区分	体脂肪率	BMI	腹囲	内臓脂肪T	視力	聴力	眼圧	R	C	血的清査	尿糖	血糖	HbA1c (NGSP)	総コレステロール	LDL	コレステロール	LDL	コレステロール	
計	検査人数 有所見者数	19,317 8,423 (43.6)	23,786 8,835 (37.1)	23,788 9,099 (38.3)	787 441 (56.0)	23,782	23,626 4,675 (19.8)	23,749 1,063 (4.5)	13,479 1,275 (9.5)	23,787 1,611 (6.8)	293 0 (0)	23,785 557 (2.3)	23,794 8,933 (37.5)	23,794 12,885 (54.2)	23,794 8,041 (33.8)	23,794 1,945 (8.2)	23,794 12,705 (53.4)		
男	検査人数 有所見者数	11,343 5,769 (50.9)	14,000 5,627 (40.2)	14,001 7,283 (52.0)	556 367 (66.0)	13,997	13,897 3,528 (25.4)	13,985 715 (5.1)	7,732 659 (8.5)	14,001 1,046 (7.5)	137 0 (0)	13,993 466 (3.3)	14,001 6,388 (45.6)	14,001 7,583 (54.2)	14,001 4,160 (29.7)	14,001 1,170 (8.4)	14,001 7,438 (53.1)		
	軽度所見	4,248 (37.5)	5,627 (40.2)	7,283 (52.0)	367 (66.0)		2,196 (15.8)	476 (3.4)	325 (4.2)	519 (3.7)		105 (0.8)	5,159 (36.8)	6,226 (44.5)	2,232 (15.9)	917 (6.5)	3,775 (27.0)		
	異常所見 判定保留	1,521 (13.4)					1,332 (9.6)	239 (1.7)	334 (4.3)	527 (3.8)	0 (0)	361 (2.6)	1,229 (8.8)	1,357 (9.7)	1,928 (13.8)	253 (1.8)	3,663 (26.2)		
女	検査人数 有所見者数	7,974 2,654 (33.3)	9,786 3,208 (32.8)	9,787 1,816 (18.6)	231 74 (32.0)	9,785	9,729 1,147 (11.8)	9,764 348 (3.6)	5,747 616 (10.7)	9,786 565 (5.8)	156 0 (0)	9,792 91 (0.9)	9,793 2,545 (26.0)	9,793 5,302 (54.1)	9,793 3,881 (39.6)	9,793 775 (7.9)	9,793 5,267 (53.8)		
	軽度所見	1,951 (24.5)	3,208 (32.8)	1,816 (18.6)	74 (32.0)		346 (3.6)	250 (2.6)	303 (5.3)	271 (212.0)		10 (0.1)	2,240 (22.9)	4,830 (49.3)	1,917 (19.6)	756 (7.7)	2,504 (25.6)		
	異常所見 判定保留	703 (8.8)					801 (8.2)	98 (1.0)	313 (5.4)	294 (3.0)	0 (0)	81 (0.8)	305 (3.1)	472 (4.8)	1,964 (20.1)	19 (0.2)	2,763 (28.2)		

区分	尿蛋白	尿潜血	尿比重	尿沈渣	膀胱音	超音	A	A	γ-GTP	L	A	総ビリルビン	直接ビリルビン	間接ビリルビン	総蛋白	アルブミン	A	
計	検査人数 有所見者数	23,785 2,100 (8.8)	23,785 4,085 (17.2)	23,785 638 (2.7)	23,785 4,162 (17.5)	724 23 (3.2)	23,787	23,787	23,787	14,572	23,787	23,787	23,787	23,787	23,787	23,787	23,787	23,787
男	検査人数 有所見者数	13,993 1,464 (10.5)	13,993 1,469 (10.5)	13,993 494 (3.5)	13,993 1,333 (9.5)	546 13 (2.4)	14,001	14,001	14,001	8,466	14,001	14,001	14,001	14,001	14,001	14,001	14,001	14,001
	軽度所見	913 (6.5)	856 (6.1)	494 (3.5)	1,112 (7.9)	10 (1.8)	2,662 (19.0)	2,842 (20.3)	3,104 (22.2)	834 (9.9)	453 (3.2)	1,844 (13.2)	2,914 (20.8)	821 (5.9)	302 (2.2)	545 (3.9)	289 (2.1)	
	異常所見 判定保留	551 (3.9)	613 (4.4)		221 (1.6)	3 (0.5)	535 (3.8)	1,420 (10.1)	1,597 (11.4)	324 (3.8)	49 (0.3)	1,032 (7.4)	31 (0.2)	137 (1.0)	21 (0.1)	52 (0.4)	36 (0.3)	
女	検査人数 有所見者数	9,792 636 (6.5)	9,792 2,616 (26.7)	9,792 144 (1.5)	9,792 2,829 (28.9)	178 10 (5.6)	9,786	9,786	9,786	6,106	9,786	9,786	9,786	9,786	9,786	9,786	9,786	9,786
	軽度所見	434 (4.4)	1,056 (10.8)	144 (1.5)	2,242 (22.9)	8 (4.5)	801 (8.2)	733 (7.5)	631 (6.4)	877 (14.4)	633 (6.5)	721 (7.4)	908 (9.3)	326 (3.3)	148 (1.5)	321 (3.3)	125 (1.3)	
	異常所見 判定保留	147 (1.5)	1,114 (11.4)		493 (5.0)	2 (1.1)	124 (1.3)	234 (2.4)	195 (2.0)	325 (5.3)	48 (0.5)	380 (3.9)	8 (0.1)	39 (0.4)	11 (0.1)	32 (0.3)	19 (0.2)	

区分	CAN	BUN	胸部X線	胸部低線量CT	呼吸機能	細気管枝診察	内科診察	MMR	MMR	スクリーニング (MRI)	甲視触診	甲超音	T	F	乳房視触診	乳房X線	乳超音
計	検査人数 有所見者数	5,341 2,170 (40.6)	5 0 (-)	23,718 2,944 (12.4)	5,732 3,498 (61.0)	23,334 2,270 (9.7)	792 6 (0.8)	23,743 1,140 (4.8)	1,844 918 (49.8)	1,189 19 (1.6)	48 5 (10.4)	10 5 (-)	630 27 (4.3)	630 1 (0.2)	53 1 (1.9)	7,743 699 (9.0)	2,468 481 (19.5)
男	検査人数 有所見者数	3,310 1,530 (46.2)	4 0 (-)	13,981 1,755 (12.6)	3,590 2,271 (63.3)	13,696 1,747 (12.8)	755 6 (0.8)	13,973 599 (4.3)	1,184 589 (49.7)	791 15 (1.9)		2 (-)	135 11 (8.1)	135 0 (0)			
	軽度所見	951 (28.7)	0 (-)	1,524 (10.9)	2,046 (57.0)	1,618 (11.8)	3 (0.4)	480 (3.4)	471 (39.8)	12 (1.5)		1 (-)					
	異常所見 判定保留	579 (17.5)	0 (-)	231 (1.7)	225 (6.3)	129 (0.9)	3 (0.4)	119 (0.9)	118 (10.0)	3 (0.4)		0 (-)	11 (8.1)	0 (0)			
女	検査人数 有所見者数	2,031 640 (31.5)	1 0 (-)	9,737 1,189 (12.2)	2,142 1,227 (57.3)	9,638 523 (5.4)	37 0 (0)	9,770 541 (5.5)	660 329 (49.8)	398 4 (1.0)	48 5 (10.4)	8 5 (-)	495 16 (3.2)	495 1 (0.2)	53 1 (1.9)	7,743 699 (9.0)	2,468 481 (19.5)
	軽度所見	458 (22.6)	0 (-)	1,010 (10.4)	1,078 (50.3)	507 (5.3)	0 (0)	413 (4.2)	269 (40.8)	3 (0.8)	4 (8.3)	5 (-)			0 (0)	598 (7.7)	437 (17.7)
	異常所見 判定保留	182 (9.0)	0 (-)	179 (1.8)	149 (7.0)	16 (0.2)	0 (0)	128 (1.3)	60 (9.1)	1 (0.3)	1 (2.1)	0 (-)	16 (3.2)	1 (0.2)	1 (1.9)	101 (1.3)	44 (1.8)

※1：レディースと重複する項目 ※2：医師の判断による



中性脂肪	尿酸	カルシウム	リオン	踵骨超音波	赤血球数	血色素量	血球容積	MCH	MCHV	MCHC	白血球数	血液像	血小板数	血清鉄	クレアチニン	推定糸球体過剰量	前立腺立異抗腺原
23,794 5,644 (23.7)	23,787 5,379 (22.6)	13,444 374 (2.8)	13,444 441 (3.3)	14,263 5,818 (40.8)	23,794 2,807 (11.8)	23,794 2,402 (10.1)	23,794 2,795 (11.7)	23,794 1,843 (7.7)	23,794 2,012 (8.5)	23,794 670 (2.8)	23,794 1,474 (6.2)	18,793 572 (3.0)	23,787 1,088 (4.6)	66 5 (7.6)	23,787 1,561 (6.6)	23,787 3,104 (13.0)	7,550 760 (10.1)
14,001 4,140 (29.6)	14,001 3,504 (25.0)	7,716 224 (2.9)	7,716 318 (4.1)	8,070 2,517 (31.2)	14,001 1,577 (11.3)	14,001 1,001 (7.1)	14,001 1,678 (12.0)	14,001 838 (6.0)	14,001 1,136 (8.1)	14,001 286 (2.0)	14,001 771 (5.5)	11,028 364 (3.3)	14,001 550 (3.9)	38 2 (5.3)	14,001 835 (6.0)	14,001 1,911 (13.6)	7,550 760 (10.1)
2,863 (20.4)	3,037 (21.7)	221 (2.9)	306 (4.0)	2,152 (26.7)	1,400 (10.0)	828 (5.9)	1,357 (9.7)	723 (5.2)	891 (6.4)	256 (1.8)	435 (3.1)	363 (3.3)	435 (3.1)	1 (2.6)	766 (5.5)	1,711 (12.2)	352 (4.7)
1,277 (9.1)	467 (3.3)	3 (0.0)	12 (0.2)	365 (4.5)	177 (1.3)	173 (1.2)	321 (2.3)	115 (0.8)	245 (1.7)	30 (0.2)	336 (2.4)	1 (0.0)	115 (0.8)	1 (2.6)	69 (0.5)	200 (1.4)	408 (5.4)
9,793 1,504 (15.4)	9,786 1,875 (19.2)	5,728 150 (2.6)	5,728 123 (2.1)	6,193 3,301 (53.3)	9,793 1,230 (12.6)	9,793 1,401 (14.3)	9,793 1,117 (11.4)	9,793 1,005 (10.3)	9,793 876 (8.9)	9,793 384 (3.9)	9,793 703 (7.2)	7,765 208 (2.7)	9,786 538 (5.5)	28 3 (-)	9,786 726 (7.4)	9,786 1,193 (12.2)	
1,331 (13.6)	1,691 (17.3)	146 (2.5)	115 (2.0)	2,487 (40.2)	1,170 (11.9)	1,026 (10.5)	844 (8.6)	571 (5.8)	550 (5.6)	214 (2.2)	547 (5.6)	206 (2.7)	364 (3.7)	1 (-)	715 (7.3)	1,120 (11.4)	
173 (1.8)	184 (1.9)	4 (0.1)	8 (0.1)	814 (13.1)	60 (0.6)	375 (3.8)	273 (2.8)	434 (4.4)	326 (3.3)	170 (1.7)	156 (1.6)	2 (0.0)	174 (1.8)	2 (-)	11 (0.1)	73 (0.7)	

H抗B原	H抗B体	HCV	隣アミンラーゼ	ZT	腹部超音波	胃部X線	上部内視鏡	ペノプゲシン	ヘリコバクテリ	便潜血	血圧	心電図(安静時)	ホルター心電図	眼底	心臓超音波	頸動脈超音波	A
4,886 44 (0.9)	4,244 584 (13.8)	4,539 2 (0.0)	18,839 927 (4.9)	347 39 (11.2)	23,783 16,224 (68.2)	20,135 9,799 (48.7)	1,762 1,486 (84.3)	90 6 (6.7)	1,041 367 (35.3)	23,312 1,135 (4.9)	23,794 7,874 (33.1)	23,784 8,197 (34.5)	105 105 (100.0)	23,750 6,633 (27.9)	1,094 153 (14.0)	1,210 360 (29.8)	5,338 137 (2.6)
2,636 28 (1.1)	2,344 276 (11.8)	2,491 1 (0.0)	11,064 575 (5.2)	261 32 (12.3)	14,000 10,257 (73.3)	11,928 5,774 (48.4)	1,195 1,019 (85.3)	63 3 (4.8)	557 203 (36.4)	13,791 736 (5.3)	14,001 5,498 (39.3)	14,001 5,412 (38.7)	71 71 (100.0)	13,985 4,395 (31.4)	737 113 (15.3)	801 246 (30.7)	3,310 50 (1.5)
28 (1.1)		1 (0.0)	493 (4.5)	25 (9.6)	9,885 (70.6)	4,760 (39.9)	854 (71.5)		81 (14.5)		2,718 (19.4)	4,753 (33.9)	63 (88.7)	3,278 (23.4)	75 (10.2)	196 (24.5)	45 (1.4)
			82 (0.7)	7 (2.7)	372 (2.7)	1,014 (8.5)	165 (13.8)	3 (4.8)	122 (21.9)	736 (5.3)	2,780 (19.9)	659 (4.7)	8 (11.3)	1,117 (8.0)	38 (5.2)	50 (6.2)	5 (0.2)
2,250 16 (0.7)	1,900 308 (16.2)	2,048 1 (0.0)	7,775 352 (4.5)	86 7 (8.1)	9,783 5,967 (61.0)	8,207 4,025 (49.0)	567 467 (82.4)	27 3 (-)	484 164 (33.9)	9,521 399 (4.2)	9,793 2,376 (24.3)	9,783 2,785 (28.5)	34 34 (100.0)	9,765 2,238 (22.9)	357 40 (11.2)	409 114 (27.9)	2,028 87 (4.3)
16 (0.7)		1 (0.0)	309 (4.0)	5 (5.8)	5,717 (58.4)	3,514 (42.8)	391 (69.0)		73 (15.1)		1,403 (14.3)	2,576 (26.3)	30 (88.2)	1,732 (17.7)	29 (8.1)	91 (22.2)	83 (4.1)
			43 (0.6)	2 (2.3)	250 (2.6)	511 (6.2)	76 (13.4)	3 (-)	91 (18.8)	399 (4.2)	973 (9.9)	209 (2.1)	4 (11.8)	506 (5.2)	11 (3.1)	23 (5.6)	4 (0.2)

子宮内診※1	子宮頸部診※1	HCV※1	経超音波	CA19-9	AFP	シラ	CA125	S-C	ABO式	血液型	Rh型	視野検査
6,551 1,476 (22.5)	6,551 169 (2.6)	438 24 (5.5)	6,540 1,417 (21.7)	1,985 82 (4.1)	1,974 22 (1.1)	14,238 10 (0.1)	699 40 (5.7)	820 13 (1.6)	1 0 (-)	2,298	2,298	275
				1,171 61 (5.2)	1,155 10 (0.9)	8,301 2 (0.0)	523 31 (5.9)	11 0 (-)	1 0 (-)	1,240	1,240	163
				61 (5.2)	10 (0.9)	2 (0.0)	31 (5.9)	0 (-)	0 (-)			アミノインデックス (男性 AICS [5種]) 381人実施
												ロックスインデックス 212人実施
6,551 1,476 (22.5)	6,551 169 (2.6)	438 24 (5.5)	6,540 1,417 (21.7)	814 21 (2.6)	819 12 (1.5)	5,937 8 (0.1)	176 9 (5.1)	809 13 (1.6)	0 0 (-)	1,058	1,058	112
1,312 (20.0)	63 (1.0)		1,217 (18.6)									
164 (2.5)	106 (1.6)	24 (5.5)	200 (3.1)	21 (2.6)	12 (1.5)	8 (0.1)	9 (5.1)	13 (1.6)				アミノインデックス (女性 AICS [6種]) 177人実施
												ロックスインデックス 80人実施

表4 歯周病検査（オプション検査） ( )内は%

区 分	総 合 判 定	唾 液 （ 出 血 検 査 ） ヘ モ グ ロ ビ ン	唾 液 （ 炎 症 検 査 ） L D H	問 診 ス コ ア
計	検査人数 211 (63.9)	330 330 (45.8)	330 172 (52.1)	330 172 (52.1)
	検査人数 253 有所見者数 157 (62.1)	253 121 (47.8)	253 125 (49.4)	253 145 (57.3)
男	軽度所見 17 (6.7)	29 (11.5)	7 (2.8)	65 (25.7)
	異常所見 140 (55.3)	92 (36.4)	118 (46.6)	80 (31.6)
	検査人数 77 有所見者数 54 (70.1)	77 30 (39.0)	77 47 (61.0)	77 27 (35.1)
女	軽度所見 2 (2.6)	7 (9.1)	0 (0)	10 (13.0)
	異常所見 52 (67.5)	23 (29.9)	47 (61.0)	17 (22.1)

## 専門ドック

専門ドックには、脳・肺・心臓・レディースの各ドックがある。「より専門的な検査を受診したい」との要望に応えるため、2004年「人間ドックセンター」の開設とともにスタートした。2005（平成17）年には、専門ドックの主要な検査をオプション化することで一日人間ドックに追加可能で受診し易い体制を整備し、好評を得ている。ここでは、一日人間ドックのオプションではなく、単独で実施された専門ドックの結果のみ掲載している。

### ■実施状況

平成30年度の検査人数は、脳ドック277人（前年度比167.9%）、心臓ドック122人（前年度比214.0%）、肺ドック69人（前年度比265.4%）で、前年度を大きく上回った。レディースドック37人（前年度比97.4%）と、前年度並みであった（表1, 3）。

### ■検査成績

各専門ドックの総合成績をみると、脳ドックの有所見率は38.3%、心臓ドックは82.0%、肺ドック37.7%、レディースドック78.4%であった（表1, 表3）。

また、各専門ドックの主要な検査で有所見率が高かったのは、脳ドックではMRI・MRA 62.5%、心臓ドックではCAVI 49.2%、心電図45.5%、肺ドックでは胸部低線量CT 72.5%であった（表2）。

レディースドックで有所見率が高かったのは子宮内診の38.9%、次いでLDLコレステロール35.1%、経膈超音波30.6%であった。乳房の検査は、ほとんどの方が乳房X線と乳房超音波を併用受診し、有所見率はそれぞれ2.9%、27.0%という結果であった（表3, 4）。

### ■専門ドック検査項目

区 分	検 査 項 目
脳	脳MRI・MRA・高次脳機能 血液型（ABO・Rh）・体温・身長・体重・肥満度・BMI・体脂肪率・内科診察 尿糖・血糖・HbA1c（NGSP）・総コレステロール・HDLコレステロール・LDLコレステロール・中性脂肪・尿酸 赤血球数・血色素量・血球容積・白血球数・血小板数 クレアチニン・推算糸球体ろ過量・尿蛋白・尿潜血・尿沈渣 AST・ALT・γ-GTP・総蛋白・アルブミン・A/G 胸部X線（デジタル）・血圧・心電図（安静時）
心 臓	心臓超音波・血管超音波（頸動脈・腹部大動脈）・ABI・CAVI・BNP 血液型（ABO・Rh）・体温・身長・体重・肥満度・BMI・体脂肪率・内科診察 尿糖・血糖・HbA1c（NGSP）・総コレステロール・HDLコレステロール・LDLコレステロール・中性脂肪・尿酸 赤血球数・血色素量・血球容積・白血球数・血小板数 クレアチニン・推算糸球体ろ過量・尿蛋白・尿潜血・尿沈渣 AST・ALT・γ-GTP・総蛋白・アルブミン・A/G 胸部X線（デジタル）・血圧・心電図（安静時）・ホルター心電図
肺	胸部X線（デジタル）・胸部低線量CT・呼吸機能・酸素飽和度・喀痰細胞診 CRP・CEA・シフラ 体温・身長・体重・肥満度・BMI・体脂肪率・内科診察 尿蛋白・尿潜血・尿沈渣 赤血球数・血色素量・血球容積・白血球数・血液像 血圧・心電図（安静時）
レディース	子宮：内診・経膈超音波・子宮頸部細胞診（LBC法）・HPV（ヒトパピローマウイルス）・体部細胞診（医師の判断による） 乳房：X線（40歳以上）・超音波（40歳未満、希望者） 甲状腺：※TSH・FT4（医師の判断による） 体温・身長・体重・体脂肪率・BMI・腹囲・肥満度・基礎代謝量 血圧・赤血球数・血色素量・血球容積・MCH・MCV・MCHC・血清鉄・尿蛋白・尿潜血・尿沈渣 尿糖・血糖・総コレステロール・HDLコレステロール・LDLコレステロール・中性脂肪 踵骨超音波（骨強度）
グレイス	子宮：内診・経膈超音波・子宮頸部細胞診（LBC法）・HPV（ヒトパピローマウイルス）・体部細胞診（医師の判断による） 乳房：X線（2方向／35歳以上）・超音波 甲状腺：※TSH・FT <sub>4</sub> （医師の判断による） 体温・身長・体重・体脂肪率・BMI・腹囲・肥満度・視力・血圧・心拍数 赤血球数・血色素量・血球容積・MCH・MCV・MCHC・血清鉄・白血球数 尿蛋白・尿潜血・尿比重・尿沈渣・尿pH 尿糖・血糖・HbA1c（NGSP）・総コレステロール・HDLコレステロール・LDLコレステロール・中性脂肪 踵骨超音波（骨強度）

表1 脳・心臓・肺ドックの総合成績

( ) 内は%

区 分	計				男				女			
	検査人数	有所見者数	有所見内訳 要経過観察 要医療		検査人数	有所見者数	有所見内訳 要経過観察 要医療		検査人数	有所見者数	有所見内訳 要経過観察 要医療	
脳	277	106 (38.3)	61 (22.0)	45 (16.2)	163	56 (34.4)	31 (19.0)	25 (15.3)	114	50 (43.9)	30 (26.3)	20 (17.5)
心臓	122	100 (82.0)	49 (40.2)	51 (41.8)	82	67 (81.7)	33 (40.2)	34 (41.5)	40	33 (82.5)	16 (40.0)	17 (42.5)
肺	69	26 (37.7)	9 (13.0)	17 (24.6)	52	18 (34.6)	8 (15.4)	10 (19.2)	17	8 (-)	1 (-)	7 (-)

表2 脳・心臓・肺ドック 項目別成績

区 分	脳		心臓 (循環器)							肺 (呼吸器)			
	M R I M R I A	高次脳機能	血圧	心電図	ホルタル	心臓超音波	血管超音波	A B I	C A V I	B N P	胸部X線	胸部C部低線量CT	
計	検査人数 277	有所見者数 106 (38.3)	331 (41.7)	312 (45.5)	12 (-)	122 (17.2)	141 (19.9)	122 (1.6)	122 (49.2)	122 (8.2)	312 (10.9)	69 (72.5)	
男	検査人数 163	有所見者数 152 (93.3)	204 (44.1)	193 (47.2)	10 (-)	82 (14.6)	93 (23.7)	82 (2.4)	82 (53.7)	82 (6.1)	193 (10.4)	52 (75.0)	
	軽度所見	72 (44.2)	1 (0.7)	44 (21.6)	73 (37.8)	8 (-)	9 (11.0)	18 (19.4)	2 (2.4)	26 (31.7)	0 (0)	13 (6.7)	33 (63.5)
	異常所見	23 (14.1)	0 (0)	46 (22.5)	18 (9.3)	2 (-)	3 (3.7)	4 (4.3)	0 (0)	18 (22.0)	5 (6.1)	7 (3.6)	6 (11.5)
	判定保留												
女	検査人数 114	有所見者数 106 (93.0)	127 (37.8)	119 (42.9)	2 (-)	40 (22.5)	48 (12.5)	40 (0)	40 (40.0)	40 (12.5)	119 (11.8)	17 (-)	
	軽度所見	61 (53.5)	1 (0.9)	24 (18.9)	43 (36.1)	2 (-)	6 (15.0)	6 (12.5)	0 (0)	12 (30.0)	3 (7.5)	7 (5.9)	7 (-)
	異常所見	17 (14.9)	0 (0)	24 (18.9)	8 (6.7)	0 (-)	3 (7.5)	0 (0)	0 (0)	4 (10.0)	2 (5.0)	7 (5.9)	4 (-)
	判定保留												
区 分	関 連 検 査												
	中性脂肪	尿酸	赤血球数	血色素量	血球容積	M C H	M C V	M C H C	白血球数	血液像	血小板数	クレアチニン	
計	検査人数 300	有所見者数 300 (100.0)	312 (11.9)	312 (11.2)	312 (12.2)	312 (9.0)	312 (9.3)	312 (3.8)	312 (7.4)	69 (4.3)	300 (5.7)	300 (7.7)	
男	検査人数 183	有所見者数 183 (100.0)	193 (8.3)	193 (6.7)	193 (10.4)	193 (8.8)	193 (7.8)	193 (4.7)	193 (6.7)	52 (3.8)	183 (4.9)	183 (6.6)	
	軽度所見	43 (23.5)	46 (25.1)	13 (6.7)	12 (6.2)	16 (8.3)	15 (7.8)	10 (5.2)	9 (4.7)	6 (3.1)	2 (3.8)	7 (3.8)	10 (5.5)
	異常所見	42 (23.0)	6 (3.3)	3 (1.6)	1 (0.5)	4 (2.1)	2 (1.0)	5 (2.6)	0 (0)	7 (3.6)	0 (0)	2 (1.1)	2 (1.1)
	判定保留												
女	検査人数 117	有所見者数 117 (100.0)	119 (17.6)	119 (18.5)	119 (15.1)	119 (9.2)	119 (11.8)	119 (2.5)	119 (8.4)	17 (-)	117 (6.8)	117 (9.4)	
	軽度所見	16 (13.7)	21 (17.9)	18 (15.1)	16 (13.4)	15 (12.6)	6 (5.0)	8 (6.7)	1 (0.8)	6 (5.0)	1 (-)	5 (4.3)	11 (9.4)
	異常所見	9 (7.7)	3 (2.6)	3 (2.5)	6 (5.0)	3 (2.5)	5 (4.2)	6 (5.0)	2 (1.7)	4 (3.4)	0 (-)	3 (2.6)	0 (0)
	判定保留												

( ) 内は%

肺 (呼吸器)						関 連 検 査												
呼 吸 機 能	酸 素 飽 和 度	喀 痰 細 胞 診	C R P	C E A	シ フ ラ	体 脂 肪 率	内 科 診 察	尿 糖	血 糖	H b A 1 c	( N G S P )	総 コレ ステ ル	ロ コレ ステ ル	H D L	コレ ステ ロール	L D L	コレ ステ ロール	
68 8 (11.8)	69 1 (1.4)	60 0 (0)	69 8 (11.6)	69 8 (11.6)	69 1 (1.4)	312 140 (44.9)	331 20 (6.0)	299 19 (6.4)	300 45 (15.0)	300 168 (56.0)	300 102 (34.0)	300 24 (8.0)	300 140 (46.7)					
51 7 (13.7)	52 1 (1.9)	46 0 (0)	52 8 (15.4)	52 5 (9.6)	52 0 (0)	193 91 (47.2)	204 10 (4.9)	182 15 (8.2)	183 36 (19.7)	183 103 (56.3)	183 55 (30.1)	183 16 (8.7)	183 85 (46.4)					
7 (13.7)	1 (1.9)	0 (0)	4 (7.7)			62 (32.1)	8 (3.9)	6 (3.3)	31 (16.9)	89 (48.6)	31 (16.9)	12 (6.6)	56 (30.6)					
0 (0)	0 (0)	0 (0)	4 (7.7)	5 (9.6)	0 (0)	29 (15.0)	2 (1.0)	9 (4.9)	5 (2.7)	14 (7.7)	24 (13.1)	4 (2.2)	29 (15.8)					
17 1 (-)	17 0 (-)	14 0 (-)	17 0 (-)	17 3 (-)	17 1 (-)	119 49 (41.2)	127 10 (7.9)	117 4 (3.4)	117 9 (7.7)	117 65 (55.6)	117 47 (40.2)	117 8 (6.8)	117 55 (47.0)					
1 (-)	0 (-)	0 (-)	0 (-)			34 (28.6)	7 (5.5)	1 (0.9)	6 (5.1)	56 (47.9)	29 (24.8)	7 (6.0)	29 (24.8)					
0 (-)	0 (-)	0 (-)	0 (-)	3 (-)	1 (-)	15 (12.6)	3 (2.4)	3 (2.6)	3 (2.6)	9 (7.7)	18 (15.4)	1 (0.9)	26 (22.2)					

関 連 検 査										
推 算 糸 球 体 量	ろ 過 球 体 量	尿 蛋 白	尿 潜 血	尿 沈 渣	A S T	A L T	γ G T P	総 蛋 白	ア ル ブ ミ ン	A / G
300 47 (15.7)	311 14 (4.5)	311 40 (12.9)	311 25 (8.0)	300 54 (18.0)	300 66 (22.0)	300 78 (26.0)	300 10 (3.3)	300 15 (5.0)	300 11 (3.7)	
183 28 (15.3)	192 12 (6.3)	192 15 (7.8)	192 8 (4.2)	183 39 (21.3)	183 54 (29.5)	183 68 (37.2)	183 6 (3.3)	183 13 (7.1)	183 9 (4.9)	
26 (14.2)	4 (2.1)	9 (4.7)	6 (3.1)	30 (16.4)	40 (21.9)	51 (27.9)	5 (2.7)	11 (6.0)	6 (3.3)	
2 (1.1)	8 (4.2)	6 (3.1)	2 (1.0)	9 (4.9)	14 (7.7)	17 (9.3)	1 (0.5)	2 (1.1)	3 (1.6)	
117 19 (16.2)	119 2 (1.7)	119 25 (21.0)	119 17 (14.3)	117 15 (12.8)	117 12 (10.3)	117 10 (8.5)	117 4 (3.4)	117 2 (1.7)	117 2 (1.7)	
16 (13.7)	0 (0)	9 (7.6)	15 (12.6)	13 (11.1)	9 (7.7)	9 (7.7)	4 (3.4)	2 (1.7)	2 (1.7)	
3 (2.6)	2 (1.7)	12 (10.1)	1 (0.8)	2 (1.7)	3 (2.6)	1 (0.9)	0 (0)	0 (0)	0 (0)	
	0 (0)	4 (3.4)	1 (0.8)							

表3 レディースドック総合成績 ( )内は%

区 分	女			
	検査 人数	有所見 者 数	有所見内訳	
			要経過 観 察	要医療
レディースドック	37	29 (78.4)	14 (37.8)	15 (40.5)

表4 レディースドック 項目別成績 ( )内は%

区 分	体 脂	腹 囲	基 礎 代 謝 量	血 圧	赤 血 球 数	血 色 素 量	血 球 容 積	M C H	M C V	M C H C	血 清 鉄	尿 蛋 白	尿 潜 血	尿 沈 渣	尿 糖	血 糖
	検査人数	37	37	37	37	37	37	37	37	37	37	37	37	37	37	37
有所見者数	11 (29.7)	4 (10.8)	7 (18.9)	7 (18.9)	3 (8.1)	8 (21.6)	4 (10.8)	4 (10.8)	5 (13.5)	2 (5.4)	3 (8.1)	1 (2.7)	3 (8.1)	10 (27.0)	1 (2.7)	3 (8.1)
有所見内訳	軽度所見	9 (24.3)	4 (10.8)	5 (13.5)	3 (8.1)	7 (18.9)	4 (10.8)	2 (5.4)	3 (8.1)	2 (5.4)	0 (0)	0 (0)	1 (2.7)	9 (24.3)	1 (2.7)	3 (8.1)
	異常所見	2 (5.4)		2 (5.4)	0 (0)	1 (2.7)	0 (0)	2 (5.4)	2 (5.4)	0 (0)	3 (8.1)	1 (2.7)	1 (2.7)	0 (0)	0 (0)	0 (0)
	判定保留											0 (0)	1 (2.7)	1 (2.7)		

区 分	総コレステロール	LDL	HDL	コレステロール	中性脂肪	踵骨超音波	甲状腺TSH	甲状腺FT4	乳房X線	乳房超音波	子宮内診	子宮頸部診	H P V	経膈超音波
	検査人数	37	37	37	37	37	37	37	37	34	37	36	36	4
有所見者数	11 (29.7)	2 (5.4)	13 (35.1)	9 (24.3)	10 (27.0)	2 (5.4)	0 (0)	1 (2.9)	10 (27.0)	14 (38.9)	1 (2.8)	1 (2.8)	1 (-)	11 (30.6)
有所見内訳	軽度所見	5 (13.5)	2 (5.4)	5 (13.5)	8 (21.6)	8 (21.6)			0 (0)	10 (27.0)	13 (36.1)	0 (0)		11 (30.6)
	異常所見	6 (16.2)	0 (0)	8 (21.6)	1 (2.7)	2 (5.4)	2 (5.4)	0 (0)	1 (2.9)	0 (0)	1 (2.8)	1 (2.8)	1 (-)	0 (0)
	判定保留													

# 健康支援

健診機関が行う事後指導・保健指導などの健康支援事業は、予防医学において重要な位置づけにある。当協会では保健師、管理栄養士、健康運動指導士、臨床心理士（公認心理師）ら専門スタッフがその役割を担い、一人ひとりの健康づくりをきめ細やかにサポートしている。また、市町村・事業所・学校などで健康教育に携わっている人を対象に、講習会やセミナーを開催、施設見学者に対する健康講話など、一次予防を念頭に置いて業務の拡充を図っている。

## 1. 健診の事後措置

### ■ 集団健診の対応

各団体が主催する事後指導会で、健診の結果説明を行った。平成30年度の事後指導実施団体は、10市町村、70事業所、1学校の計81団体であった。市町村では41回実施し、主に保健師と管理栄養士が対応した。事業所では132回実施し、保健師、管理栄養士、臨床心理士が対応した。学校では2回実施し保健師が対応した（表1）。

表1 集団健診の事後指導実施状況

団体	団体数	回数	派遣スタッフ			
			保健師	管理栄養士	健康運動指導士	臨床心理士
計	81	175	66	59	2	48
市町村	10	41	23	16	2	0
事業所	70	132	41	43	0	48
学校	1	2	2	0	0	0

### ■ 個別の指導・相談

人間ドックで診察終了後に、保健師・管理栄養士による個別相談を実施した。実施数は保健指導1,791人、栄養指導1,258人であった。専門ドックでは個別相談を19人に実施した（表2）。また、労災保険二次健康診断対象者の396人に保健指導を実施した（表2）。

表2 個別の指導・相談実施状況

計	内容	人数
		3,464
人間ドック	保健指導	1,791
	栄養指導	1,258
専門ドック	個別相談	19
労災保険二次健康診断	保健指導	396

## 2. 定期健康相談事業

### ■ 事業内容

団体から年間契約で委託を受け、健康管理や健康教育を定期的に行っている。

地域部門では、市町村住民に運動指導を行う。産業部門では、事業場に対し、健康診断の事後措置、職員の健康管理、健康教育、健康相談、保健指導を行う。また、必要に応じた職場の巡回、環境管理のためのアドバイス、衛生委員会への出席などを、産業医・事業主・衛生管理者等と密接な連携のもとに行う。

### ■ 実施状況

平成30年度は委託事業場が3団体増えて5団体になり、1市町村とあわせ計6団体に対し101回実施した。専門スタッフの派遣は、被災地市町村に運動指導士を21回、事業所には保健師を80回派遣した（表1）。

表1 定期健康相談事業

	団体数 回数		派遣スタッフ
	計	6 101	
地域部門	市町村	1 21	健康運動指導士
産業部門	事業所	5 80	保健師

### 3. 相談員派遣

岩手産業保健総合支援センターにおける産業保健相談業務として、平成30年度は10回派遣した。

### 4. 電話相談

当協会で開催している健康診断結果・検査等に関する相談や地域医療機関への情報提供等 902件の電話相談に対応した（表1）。

表1 団体内訳

団体	件数	主な内容
計	902	
市町村	234	受診医療機関の選択、結果・検査の意味
事業所	397	受診医療機関の選択、結果・検査の意味
学校	32	判定に関すること、生活改善方法
ドック	239	結果・検査の意味、受診医療機関の選択

### 5. 講演会講師派遣

平成30年度の派遣協力は、58団体528回（表1,表2）であった。

表1 団体内訳

団体	団体数	回数	主なテーマ
計	58	528	
市町村	1	1	メタボ予防の運動
	2	391	被災地健康相談事業（仮設住宅、公営住宅）*
事業所	54	134	健診結果の見方、心の健康と働きやすい職場
学校	1	2	生活習慣病予防

表2 職種別内訳

職種	回		
	地域部門*	産業部門	学校部門
計	507	134	2
保健師	111	20	2
管理栄養士	12	3	0
健康運動指導士	7	30	0
臨床心理士	0	18	0
労働衛生コンサルタント	0	63	0
看護師	377	0	0
その他	0	0	0

※仮設住宅、公営住宅の重複あり



## 6. 特定保健指導

平成30年度の初回面接実施団体は29団体であった。実施人数は、動機付け支援1,047人、積極的支援1,070人、合わせて2,117人であった（表1）。

表1 部門別内訳

区 分		初回面接実施人数	
		地域部門（7団体）	産業部門（25団体）
計	2,117	174	1,943
動機付け支援	1,047	148	899
積極的支援	1,070	26	1,044

## 7. 禁煙サポート推進事業

岩手県より委託を受け、平成26年度より禁煙補助剤を使用した個別支援による禁煙サポートの実施を継続している。平成30年度の実施数は100人（実施期間：平成31年1月10日～3月31日）であった。

## 8. 研修会等開催

健康教育研究会、生活習慣病検診等従事者指導講習会等を開催した。詳細は次項『事業報告』「研修会等の開催」参照。

## 9. 健康げんき倶楽部

会員制のヘルスサポートシステムで、入会時に健康度評価、血液検査を実施する。その結果を基に一人ひとりにあった健康づくりプランを提案、保健師・管理栄養士・運動指導士が全面的にサポートしている。会員は、トレーニング施設「気楽良（きらら）」の利用が可能である。平成31年3月現在の会員数は346名である。

## 10. 健康講座等の開催

当施設において、健康講座（ココロカラダ ヨロコブ講座）や健康げんき倶楽部の特別企画（プラスワン講座）を実施している。また、施設見学希望団体（者）に対し、食育やミニ講話を実施している（表1）。

表1 内訳

区 分	回数、団体数	人 数	主な内容
ココロカラダ ヨロコブ講座	11	73	運動、栄養、保健、メンタルヘルス
プラスワン講座	7	29	ダンベル、ストレッチボール
施設見学	14	292	健康定食、施設説明と見学、ミニ健康講話



# 母子保健

赤ちゃんの病気の中には、新生児期のうちに発見し治療を行うことで心身障害の発症を防止し、命の危険を回避することができるものがある。先天性代謝異常症検査は岩手県の委託を受け平成元年から開始した。平成23年2月にはタンデムマス検査を導入し、対象疾患が従来の6疾患から25疾患に増え、平成25年以降は秋田県からも委託を受け現在に至っている。また胆道閉鎖症マスキング検査は、岩手県医師会の委託を受けて結果の集計を行っている。いずれも早期発見・早期治療を目的としたものである。

## 1. 先天性代謝異常等検査

### ■検査方法

医療機関で生後4～6日目に足底穿刺により採血したろ紙血を用い、以下の方法で検査を実施した。

- ①先天性甲状腺機能低下症：ELISA 法
- ②先天性副腎過形成症：ELISA 法
- ③ガラクトース血症：酵素法
- ④アミノ酸・有機酸・脂肪酸代謝異常症：非誘導体化タンデムマス法

### ■実施状況

平成30年度の受託検査人数は岩手県8,242人、秋田県5,868人、計14,110人であった。出生体重2,000g未満の児は初回採血結果が正常であっても体重が2,500gに達した時点などで再度検査することを勧奨している。

岩手県の初回採血者8,242人について、出生体重2,000g未満の児165人中146人は初回採血時に正常であったが、このうち132人(80.0%)に再採血が施行された。この結果、再採血者数は279人(初回採血検査の3.39%)、再々採血者数は12人(同0.15%)であった。精密検査対象者は34人(同0.41%)で、初回採血時では11人(同0.13%)であった(表1-1)。

### ■検査成績

検査項目別の精密検査対象者は、先天性甲状腺機能低下症検査(以下CH)が21人、先天性副腎過形成症検査(以下CAH)が13人、ガラクトース血症検査が1人、アミノ酸・有機酸・脂肪酸代謝異常症検査(以下タンデム)が1人であった。このうち、CHとCAHで1人、CHとタンデムで1人が重複していた。

出生体重2,000g未満の児では、CH3名(1.82%)、CAH4名(2.42%)、タンデム1名(0.61%)が精密検査対象となり、CHとタンデムで1人が重複していた。

患者数はCHが7人(陽性的中率33.33%)であった。出生体重2,000g未満の児で患者は発見されなかった(表1-2)。

表1-1 先天性代謝異常等検査実績

	初回採血		再採血			再々採血		精密検査			
	検査者数	正常者数	対象者数	実施者数	未受診者数	対象者数	実施者数	対象者数	初回採血	再採血	再々採血
計	8,242	8,083	148	279	1	12	12	34	11	20	3
出生体重 2,000g以上	8,077	7,937	129	129		2	2	27	11	16	0
出生体重 2,000g未満	165	146	19	18	1	1	1	4		4	0
初回採血時正常で 体重2500g以上時に再採血				132		9	9	3	0	0	3

表 1 - 2 先天性代謝異常等検査項目別検査成績

内 訳	先天性甲状腺機能低下症	先天性副腎過形成症	ガラクトース血症	アミノ酸・有機酸・脂肪酸代謝異常症
正 常	8,221 (99.7)	8,229 (99.8)	8,241 (99.9)	8,241 (99.9)
要 再 採 血	59 (0.72)	48 (0.58)	43 (0.52)	11 (0.13)
要 精 密 検 査	21 (0.25)	13 (0.16)	1 (0.01)	1 (0.01)
うち 2,000g 未満の児	3 [1.82]	4 [2.42]	0	1 [0.61]
患者数 (陽性的中率)	7 (33.33)	0	0	0
うち 2,000g 未満の児	0	0	0	0

初回採血者数 8,242 人；( ) は初回採血者に対する割合；[ ] は出生体重 2,000g 未満の児 165 人に対する割合

■追跡調査結果

精密検査対象者34人について、医療機関に診断名等を追跡調査したところ、29人の回答を得た(回答率85.3%)。その結果、先天性甲状腺機能低下症が7人発見された(表1-3)。

表 1 - 3 先天性代謝異常等検査追跡調査結果

診 断 名	件 数
先天性甲状腺機能低下症	7
先天性甲状腺機能低下症の疑い	4
母体甲状腺疾患による一過性甲状腺機能低下	2
一過性甲状腺機能低下症	1
成熟児での一過性 17-OHP 高値	6
未熟による一過性 17-OHP 高値	3
一過性高ガラクトース血症	1
死亡 (超低出生体重児、肺低形成)	1
正常	4
未回答	5
計	34

## 2. 胆道閉鎖症マスキング検査

### ■検査方法

母子健康手帳に綴じ込みの胆道閉鎖症検査用紙へ保護者が便色調の番号を記入し、県内の医療機関で実施する1カ月乳児健診の際に提出する。健診担当医の確認後に、胆道閉鎖症検査用紙は全て当協会へ送付され、一括集計を行った。

便色調番号が「1」「2」「3」の場合は1次スクリーニング陽性となり、医療機関で2次スクリーニングを実施した。さらに必要に応じて3次スクリーニングを実施した。

### ■実施状況

平成30年度に岩手県に出生届を提出した出生児7,508人のうち6,108人(81.4%)が受診した。

### ■検査成績

受診者6,108人のうち、1次スクリーニング陽性者は15人(0.25%)で、このうち10人が2次スクリーニングを受け、9人が異常なしと診断された(表2)。

最終的に胆道閉鎖症が1人発見された(発見率0.016%)

表2 胆道閉鎖症マスキング検査成績

出生児数	7,508	
受診者数	6,108	(81.4)
1次スクリーニング陽性者数	15	[0.25]
2次スクリーニング受診者数	10	[0.16]
2次スクリーニング結果〈人数〉	異常なし〈9〉、胆道閉鎖症疑い〈1〉	
3次スクリーニング結果〈人数〉	胆道閉鎖症〈1〉	

( ) は出生児 7,508 人に対する割合；〔 〕 は受診者数 6,108 人に対する割合