

部門別事業報告

IV 人間ドック

一日人間ドック・人間ドック
専門ドック

一日人間ドック・人間ドック

人間ドックは、^{ビッグワッフル}Big Waffle（盛岡市北飯岡）と人間ドックセンター（盛岡市永井）、県南センター（金ケ崎町）の3施設において実施している。2014年に開設したBig Waffleでは、基本の3コースに加え、多様化するお客様の要望に応える豊富なオプション項目を設けており、個々にカスタマイズしてオーダーメイドな人間ドックが受診できる。さらに2017年には、新たなバリエーションとして女性専用のグレイスコースが加わった。各施設とも、快適な環境と充実した内容の人間ドックを提供できるよう力を注いでおり、高い精度の検査機器や技術と快適・安心な受診環境で、お客様の満足度向上に努めている。

■実施状況

令和元年度の検査人数は前年度より310人増の24,104人（前年度比101.3%）であった。受診者の年代構成は、40歳代から60歳代が大半を占め、男女比はおよそ3:2となっている（表1）。

■検査成績

有所見率は98.5%と前年度同様に高く、その内訳をみると、要医療は男性66.5%、女性63.1%、要指導はそれぞれ32.3%、34.9%であった（表1）。各コース別の成績をみても同様に要医療の割合が高く、また項目数が多いコースほど高い結果であった（表2）。

各検査項目の有所見率をみると、各コース共通項目の中で最も有所見率が高かったのは、腹部超音波の69.3%、次いでLDLコレステロール51.9%、胃部X線50.7%、HbA1c（NGSP）43.5%、血糖38.1%であった。また、身体計測の肥満と関連性が高い項目で有所見率が高く、体脂肪率44.0%、腹囲38.9%、BMI 37.6%であった（表3）。

共通項目以外で有所見率が50%を超えたのは、ホルター心電図100%、上部消化管内視鏡86.2%、胸部低線量CT 60.5%、内臓脂肪CT 55.8%、MRI・MRA 53.5%であった（表3）。

【一日人間ドック】人間ドックセンターおよび県南センター実施

■検査項目

身体計測	体温・身長・体重・BMI・体脂肪率・肥満度・腹囲
感覚器	視力・聴力・眼圧
免疫学的検査	RF・CRP
代謝	尿糖・血糖（空腹時）・HbA1c（NGSP）・総コレステロール HDLコレステロール・LDLコレステロール・中性脂肪・尿酸 カルシウム・リン
骨強度	踵骨超音波
末梢血等	赤血球数・血色素量・血球容積・MCH・MCV・MCHC・白血球数 血小板数
泌尿器	クレアチニン・推算糸球体ろ過量・尿蛋白・尿潜血・尿沈渣・尿比重 尿pH・前立腺特異抗原（50歳以上男性）
肝・胆・膵	AST・ALT・γ-GTP・LDH・ALP・総ビリルビン 直接ビリルビン・間接ビリルビン・総蛋白・アルブミン A/G・肝炎ウイルス（初回のみ）・AFP・膵アミラーゼ
腹部超音波	肝臓・胆のう・腎臓・膵臓・脾臓
消化管	胃部X線・便潜血
循環器	血圧・心拍数・心電図（安静時）・眼底
呼吸器	胸部X線・呼吸機能・喀痰細胞診（高リスク者）
内科診察	聴診等
甲状腺	視触診
乳房	視触診・乳房X線（40歳以上の女性）
その他	血液型（ABO・Rh） *初回および2回目のみ実施

■オプション検査

脳MRI・MRA、高次脳機能
膀胱超音波
ホルター心電図
心臓超音波
頸動脈超音波
胸部低線量CT
内臓脂肪CT
子宮頸がん検査 （内診・子宮頸部細胞診LBC法） HPV（ヒトパピローマウイルス）* 乳房超音波 歯周病検査

■人間ドックセンターのみ対応
*子宮頸がん検査受診の方限定

【人間ドック】 Big Waffle 実施

■ 3コース検査項目

検 査 項 目		ベーシック	スタンダード	プレミアム
身 体 計 測	体温・身長・体重・BMI・肥満度・腹囲	○	○	○
	体脂肪率		○	○
感 覚 器	視力・聴力・眼圧	○	○	○
免疫学的検査	CRP	○	○	○
代 謝	尿糖・血糖（空腹時）・HbA1c（NGSP）・尿酸・総コレステロール HDL コレステロール・LDL コレステロール・中性脂肪	○	○	○
末 梢 血 等	赤血球数・血色素量・血球容積・MCH・MCV・MCHC	○	○	○
	白血球数・血小板数・血液像		○	○
泌 尿 器	クレアチニン・推算糸球体ろ過量・尿蛋白・尿潜血・尿沈渣 尿比重・尿 pH	○	○	○
肝・胆・膵	AST・ALT・γ-GTP・ALP・総ビリルビン・直接ビリルビン 間接ビリルビン・総蛋白・アルブミン・A/G	○	○	○
	膵アミラーゼ		○	○
腹 部 超 音 波	肝臓・胆のう・腎臓・膵臓・脾臓	○	○	○
消 化 管	便潜血	○	○	○
	胃部X線	○	○	
	上部消化管内視鏡			○
循 環 器	血圧・心拍数・心電図（安静時）・眼底	○	○	○
呼 吸 器	胸部X線・呼吸機能	○	○	○
内 科 診 察	聴診等	○	○	○
健 康 支 援	保健・栄養	○	○	○
腫瘍マーカー	AFP・シフラ			○
そ の 他	胸部低線量 CT		○	○
	血圧脈波（ABI・CAVI）		○	○
	脳 MRI（MRI・MRA）			○
	軽度認知障害（MCI）スクリーニング			○
	内臓脂肪 CT			○
	心臓超音波			○
	頸動脈超音波			○
	歯周病検査			○
	踵骨超音波（骨強度）			○
肝炎ウイルス	HBs 抗原・HBs 抗体・HCV *初回受診のみ実施	*	*	*

■ 女性専用人間ドック（グレイス）の検査項目

検 査 項 目		グレイス
身 体 計 測	体温・心拍数・血圧・身長・体重・BMI・肥満度・体脂肪率・腹囲	○
	視力	○
代 謝	尿糖・血糖・HbA1c（NGSP）・総コレステロール	○
	HDL コレステロール・LDL コレステロール・中性脂肪	○
末 梢 血 等	赤血球数・血色素量・血球容積・MCH・MCV・MCHC	○
	白血球数・血液像	○
泌 尿 器	尿蛋白・尿潜血・尿沈渣・尿比重・尿 pH	○
骨 強 度	踵骨超音波	○
甲 状 腺	甲状腺機能（TSH・FT ₄ ）	○
乳 房	乳房超音波	○
	乳房X線（2方向／35歳以上）	○
子 宮	内診・経膈超音波	○
	子宮頸部細胞診（LBC法）	○
健 康 支 援	保健・栄養	○

■オプション検査

画像検査
脳 MRI・MRA
胸部低線量 CT
心臓超音波
頸動脈超音波
上部消化管内視鏡（胃部内視鏡）
膀胱超音波
内臓脂肪 CT

リスク・スクリーニング検査
アミノインデックス（がんリスク）
・男性 AICS [5種]
胃がん、肺がん、膵臓がん、大腸がん、前立腺がん
・女性 AICS [6種]
胃がん、肺がん、膵臓がん、大腸がん、乳がん、子宮・卵巣がん
・女性 AICS [2種]
乳がん、子宮・卵巣がん
ロックスインデックス
（脳梗塞・心筋梗塞発症リスク）

レディース検査
子宮頸がん検査
内診・経膈超音波
子宮頸部細胞診（LBC法）
乳房・甲状腺視触診
乳房X線（1方向・2方向）
乳房超音波
HPV（ヒトパピローマウイルス）*
*子宮頸がん検査受診の方限定

腫瘍マーカー検査
AFP（ α -フェトプロテイン）
CEA
CA19-9
シフラ
CA125
前立腺特異抗原（PSA）

その他の検査
ホルター心電図
血圧脈波（ABI・CAVI）
ペプシノゲン
ヘリコバクター・ピロリ抗体
喀痰細胞診
歯周病検査
踵骨超音波検査（骨強度）
甲状腺機能（TSH・FT ₄ ）
視野検査
軽度認知障害（MCI）スクリーニング
梅毒検査（定性：RPR法・TPHA法）
血液型（ABO・Rh）
血清鉄
肝炎ウイルス検査
HBs抗原・抗体
HCV

図1 人間ドック受診者数の推移

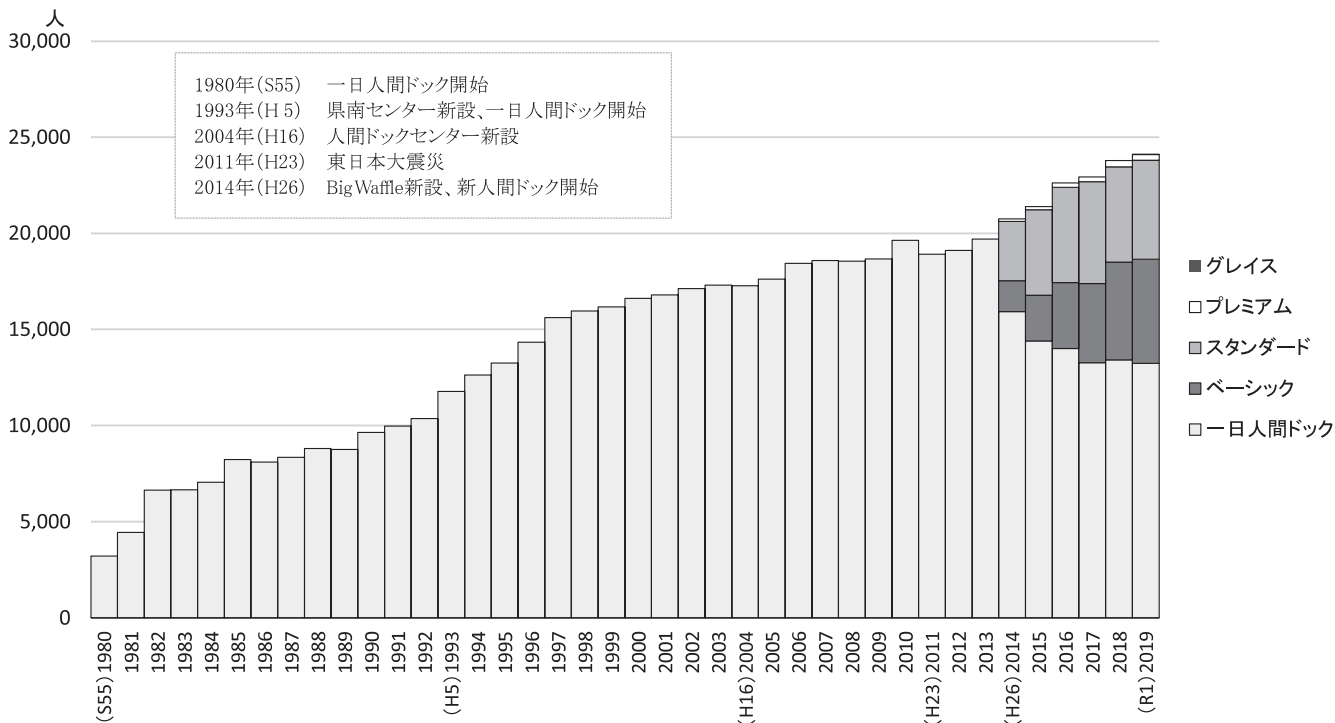


表1 年代別総合成績

() 内は%

区 分	計			男					女								
	検査 人数	有所見 者 数		検査 人数	有所見 者 数	有所見内訳			検査 人数	有所見 者 数	有所見内訳						
						要指導	要医療				要指導	要医療					
計	24,104	23,732	(98.5)	14,367	14,198	(98.8)	4,644	(32.3)	9,554	(66.5)	9,737	9,534	(97.9)	3,394	(34.9)	6,140	(63.1)
29歳以下	122	114	(93.4)	62	58	(93.5)	32	(51.6)	26	(41.9)	60	56	(93.3)	30	(50.0)	26	(43.3)
30～39歳	1,799	1,704	(94.7)	1,097	1,049	(95.6)	513	(46.8)	536	(48.9)	702	655	(93.3)	347	(49.4)	308	(43.9)
40～49歳	5,575	5,393	(96.7)	3,402	3,322	(97.6)	1,366	(40.2)	1,956	(57.5)	2,173	2,071	(95.3)	971	(44.7)	1,100	(50.6)
50～59歳	6,083	6,016	(98.9)	3,713	3,683	(99.2)	1,248	(33.6)	2,435	(65.6)	2,370	2,333	(98.4)	921	(38.9)	1,412	(59.6)
60～69歳	6,734	6,716	(99.7)	3,868	3,861	(99.8)	1,020	(26.4)	2,841	(73.4)	2,866	2,855	(99.6)	819	(28.6)	2,036	(71.0)
70歳以上	3,791	3,789	(99.9)	2,225	2,225	(100.0)	465	(20.9)	1,760	(79.1)	1,566	1,564	(99.9)	306	(19.5)	1,258	(80.3)

表2 コース別総合成績

表2-1 一日人間ドック

() 内は%

区 分	計			男					女								
	検査 人数	有所見 者 数		検査 人数	有所見 者 数	有所見内訳			検査 人数	有所見 者 数	有所見内訳						
						要指導	要医療				要指導	要医療					
計	13,240	13,139	(99.2)	7,707	7,672	(99.5)	2,325	(30.2)	5,347	(69.4)	5,533	5,467	(98.8)	1,684	(30.4)	3,783	(68.4)
29歳以下	52	52	(100.0)	29	29	(-)	13	(-)	16	(-)	23	23	(-)	10	(-)	13	(-)
30～39歳	654	637	(97.4)	410	403	(98.3)	182	(44.4)	221	(53.9)	244	234	(95.9)	112	(45.9)	122	(50.0)
40～49歳	2,003	1,947	(97.2)	1,252	1,230	(98.2)	500	(39.9)	730	(58.3)	751	717	(95.5)	320	(42.6)	397	(52.9)
50～59歳	2,546	2,529	(99.3)	1,516	1,512	(99.7)	502	(33.1)	1,010	(66.6)	1,030	1,017	(98.7)	380	(36.9)	637	(61.8)
60～69歳	4,678	4,669	(99.8)	2,557	2,555	(99.9)	684	(26.8)	1,871	(73.2)	2,121	2,114	(99.7)	594	(28.0)	1,520	(71.7)
70歳以上	3,307	3,305	(99.9)	1,943	1,943	(100.0)	444	(22.9)	1,499	(77.1)	1,364	1,362	(99.9)	268	(19.6)	1,094	(80.2)

表2-2 人間ドック (ベーシック)

() 内は%

区 分	計			男					女								
	検査 人数	有所見 者 数		検査 人数	有所見 者 数	有所見内訳			検査 人数	有所見 者 数	有所見内訳						
						要指導	要医療				要指導	要医療					
計	5,410	5,240	(96.9)	3,250	3,165	(97.4)	1,258	(38.7)	1,907	(58.7)	2,160	2,075	(96.1)	949	(43.9)	1,126	(52.1)
29歳以下	39	37	(94.9)	17	16	(-)	13	(-)	3	(-)	22	21	(-)	15	(-)	6	(-)
30～39歳	698	648	(92.8)	402	376	(93.5)	194	(48.3)	182	(45.3)	296	272	(91.9)	154	(52.0)	118	(39.9)
40～49歳	1,971	1,889	(95.8)	1,185	1,147	(96.8)	492	(41.5)	655	(55.3)	786	742	(94.4)	362	(46.1)	380	(48.3)
50～59歳	1,716	1,686	(98.3)	1,046	1,029	(98.4)	382	(36.5)	647	(61.9)	670	657	(98.1)	284	(42.4)	373	(55.7)
60～69歳	863	857	(99.3)	530	527	(99.4)	164	(30.9)	363	(68.5)	333	330	(99.1)	116	(34.8)	214	(64.3)
70歳以上	123	123	(100.0)	70	70	(100.0)	13	(18.6)	57	(81.4)	53	53	(100.0)	18	(34.0)	35	(66.0)

表2-3 人間ドック (スタンダード)

() 内は%

区 分	計			男					女								
	検査 人数	有所見 者 数		検査 人数	有所見 者 数	有所見内訳			検査 人数	有所見 者 数	有所見内訳						
						要指導	要医療				要指導	要医療					
計	5,159	5,065	(98.2)	3,197	3,152	(98.6)	1,015	(31.7)	2,137	(66.8)	1,962	1,913	(97.5)	743	(37.9)	1,170	(59.6)
29歳以下	24	20	(-)	11	9	(-)	3	(-)	6	(-)	13	11	(-)	5	(-)	6	(-)
30～39歳	420	393	(93.6)	262	248	(94.7)	128	(48.9)	120	(45.8)	158	145	(91.8)	80	(50.6)	65	(41.1)
40～49歳	1,530	1,489	(97.3)	915	897	(98.0)	361	(39.5)	536	(58.6)	615	592	(96.3)	281	(45.7)	311	(50.6)
50～59歳	1,754	1,735	(98.9)	1,101	1,092	(99.2)	353	(32.1)	739	(67.1)	653	643	(98.5)	253	(38.7)	390	(59.7)
60～69歳	1,103	1,100	(99.7)	718	716	(99.7)	163	(22.7)	553	(77.0)	385	384	(99.7)	105	(27.3)	279	(72.5)
70歳以上	328	328	(100.0)	190	190	(100.0)	7	(3.7)	183	(96.3)	138	138	(100.0)	19	(13.8)	119	(86.2)

表2-4 人間ドック (プレミアム)

() 内は%

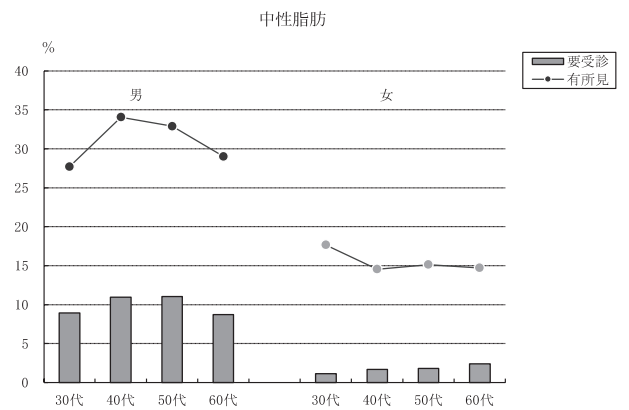
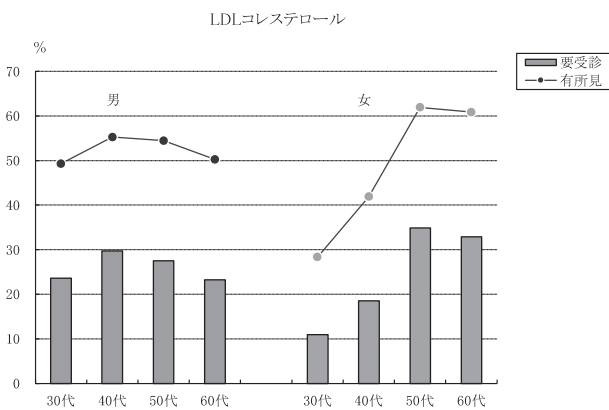
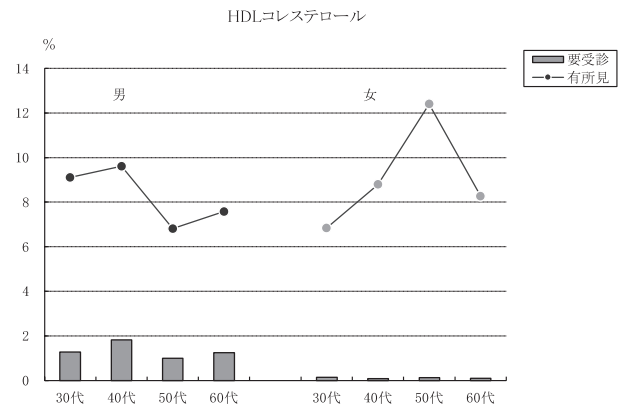
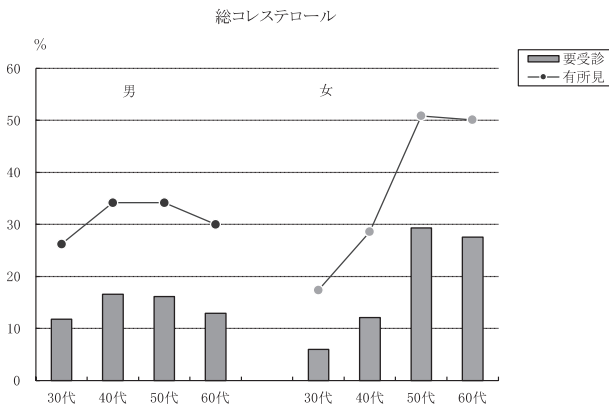
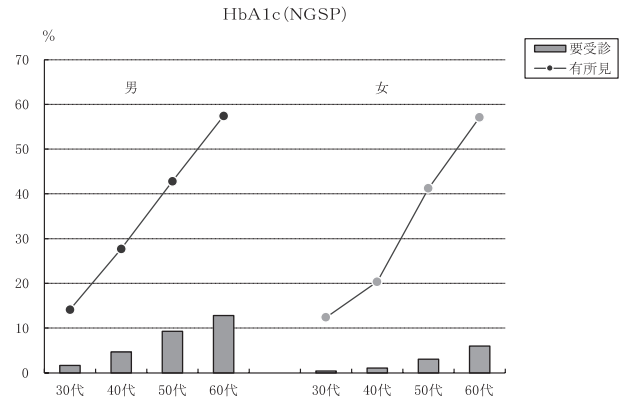
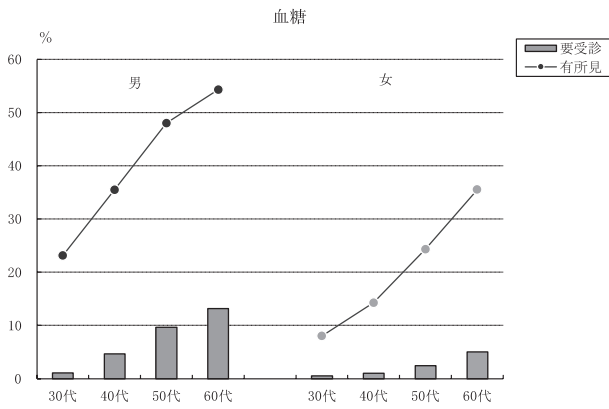
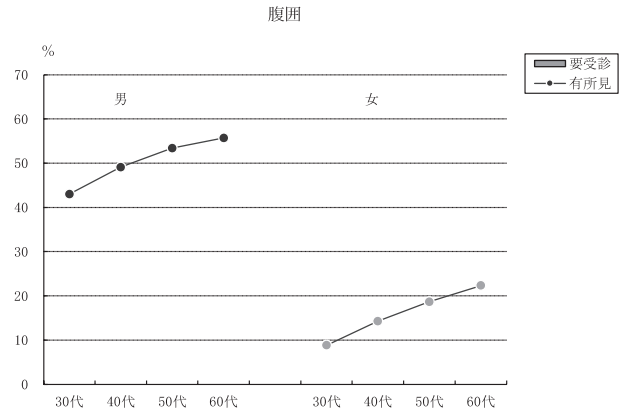
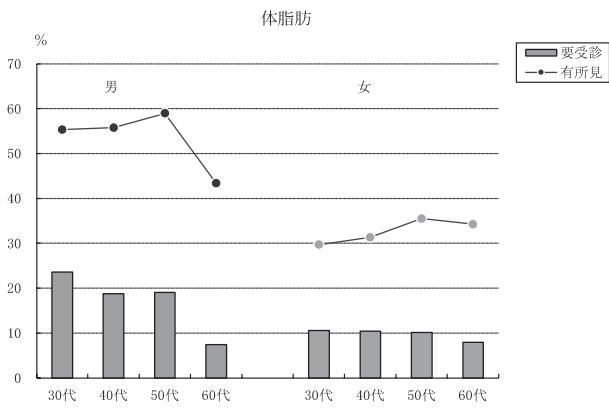
区 分	計			男					女								
	検査 人数	有所見 者 数		検査 人数	有所見 者 数	有所見内訳			検査 人数	有所見 者 数	有所見内訳						
						要指導	要医療				要指導	要医療					
計	293	286	(97.6)	213	209	(98.1)	46	(21.6)	163	(76.5)	80	77	(96.3)	17	(21.3)	60	(75.0)
29歳以下	7	5	(-)	5	4	(-)	3	(-)	1	(-)	2	1	(-)	0	(-)	1	(-)
30～39歳	26	25	(-)	23	22	(-)	9	(-)	13	(-)	3	3	(-)	1	(-)	2	(-)
40～49歳	71	68	(95.8)	50	48	(96.0)	13	(26.0)	35	(70.0)	21	20	(-)	8	(-)	12	(-)
50～59歳	66	65	(98.5)	50	50	(100.0)	11	(22.0)	39	(78.0)	16	15	(-)	3	(-)	12	(-)
60～69歳	90	90	(100.0)	63	63	(100.0)	9	(14.3)	54	(85.7)	27	27	(-)	4	(-)	23	(-)
70歳以上	33	33	(100.0)	22	22	(-)	1	(-)	21	(-)	11	11	(-)	1	(-)	10	(-)

表2-5 人間ドック (グレイス)

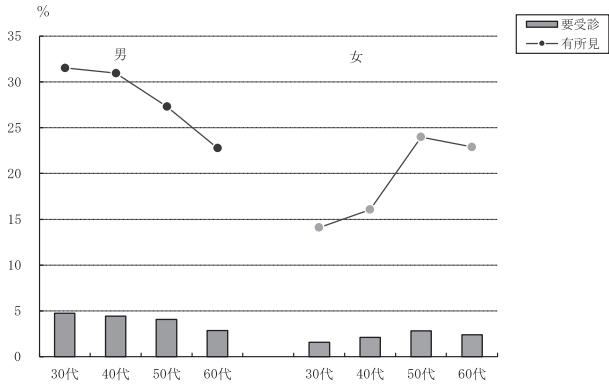
() 内は%

区 分	計			男					女								
	検査 人数	有所見 者 数		検査 人数	有所見 者 数	有所見内訳			検査 人数	有所見 者 数	有所見内訳						
						要指導	要医療				要指導	要医療					
計	2	2	(-)	0							2	2	(-)	1	(-)	1	(-)
29歳以下	0										0						
30～39歳	1	1	(-)								1	1	(-)	0	(-)	1	(-)
40～49歳	0										0						
50～59歳	1	1	(-)								1	1	(-)	1	(-)	0	(-)
60～69歳	0										0						
70歳以上	0										0						

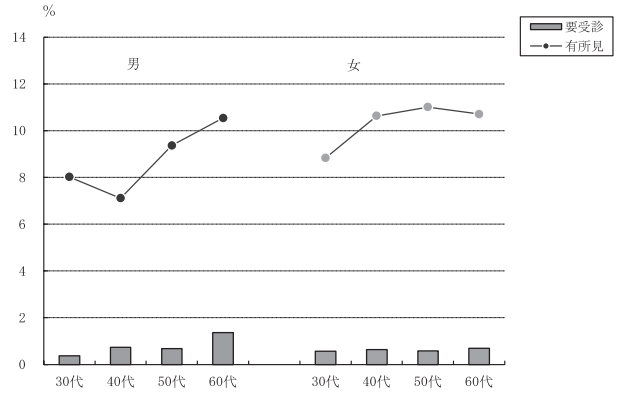
図2 項目別・性別・年代別有所見率



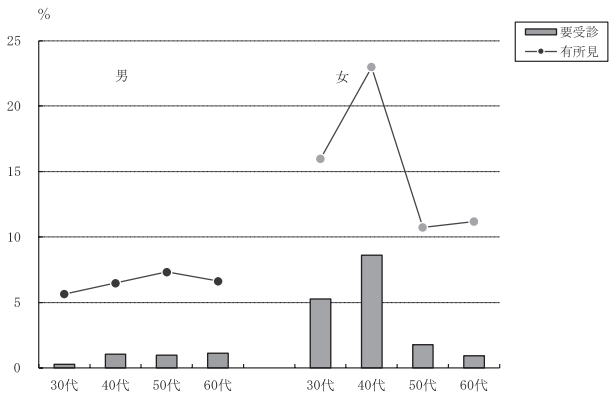
尿酸



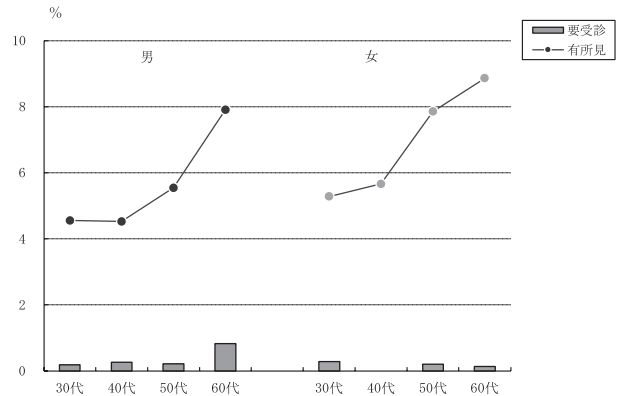
赤血球数



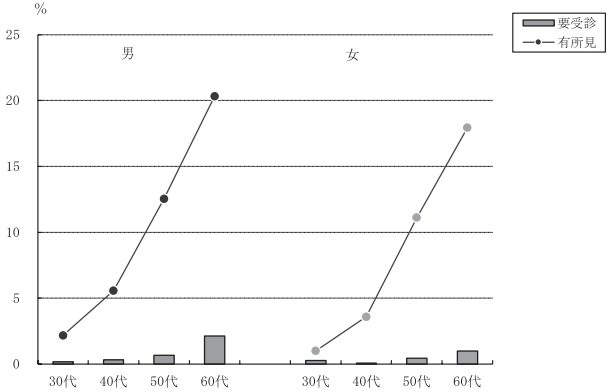
血色素量



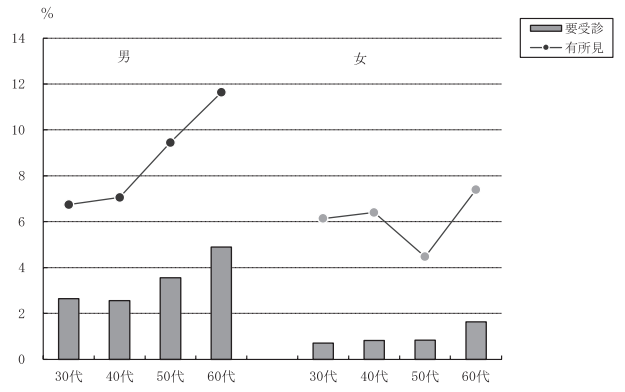
クレアチニン



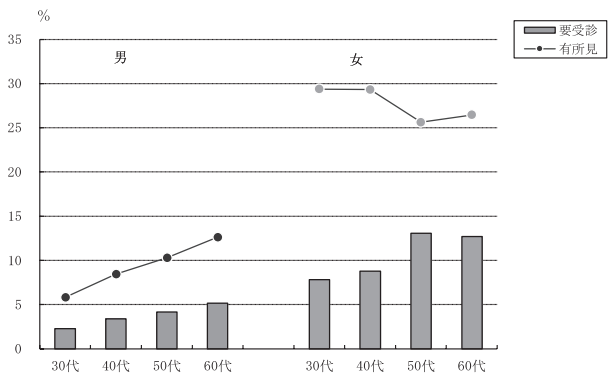
推算糸球体ろ過量



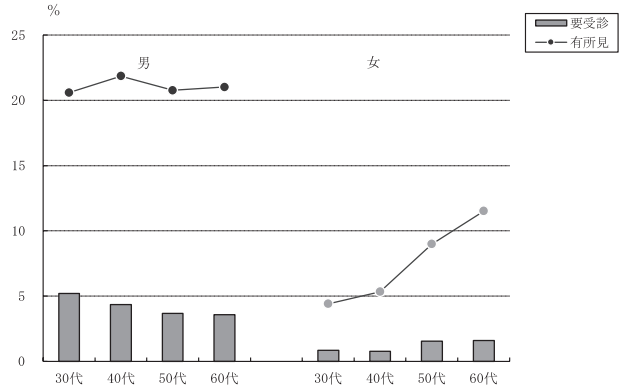
尿蛋白



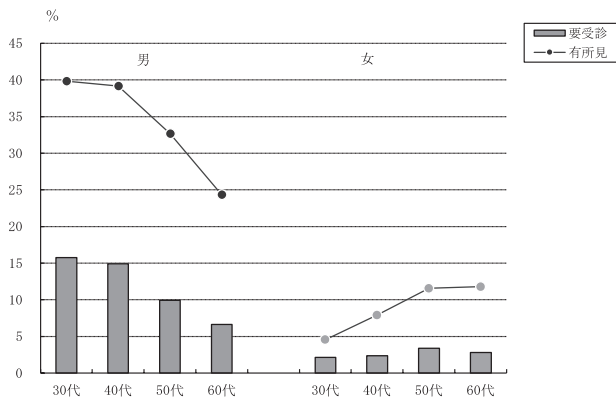
尿潜血



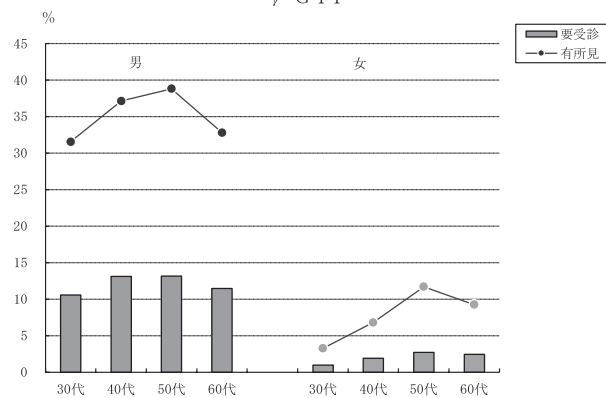
AST



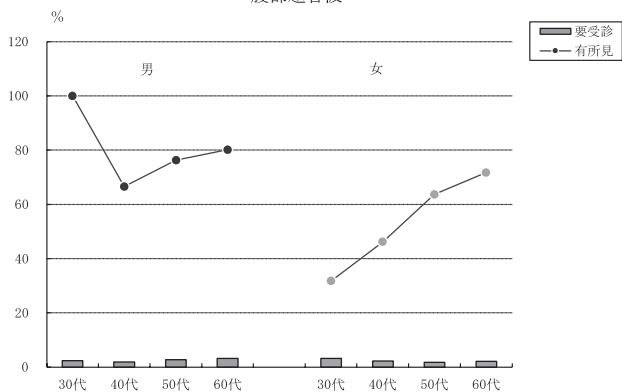
ALT



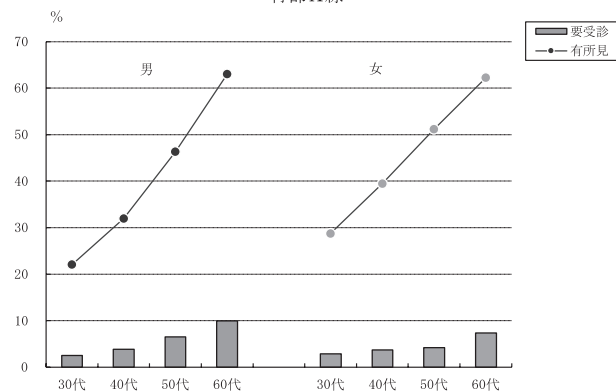
γ-GTP



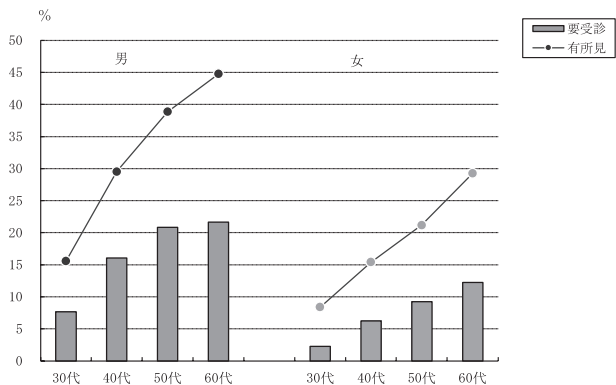
腹部超音波



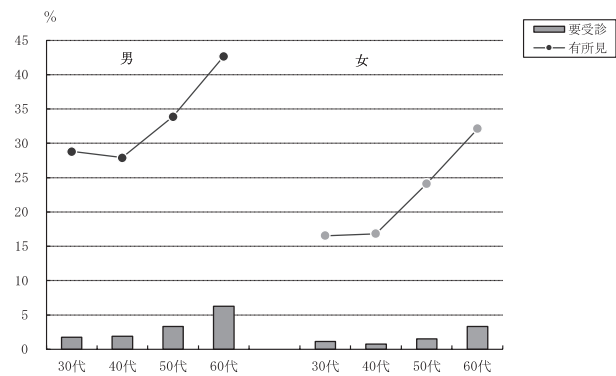
胃部X線



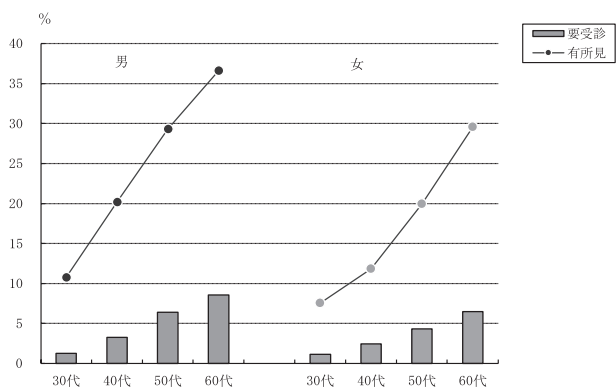
血圧



心電図



眼底



胸部X線

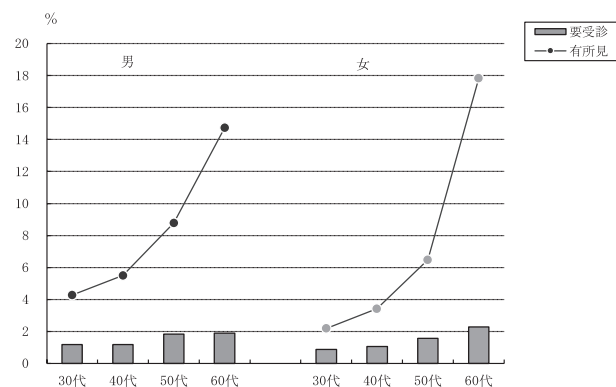


表3 項目別成績

区分	体脂肪率	BMI	腹囲	内臓脂肪T	視力	聴力	眼圧	R	C	血的清検査	尿糖	血糖	HbA1c (NGSP)	総コレステロール	LDL	コレステロール	LDL	コレステロール		
計	検査人数 有所見者数	19,252 8,472 (44.0)	24,096 9,053 (37.6)	24,092 9,368 (38.9)	747 417 (55.8)	24,104 23,947 (20.2)	23,947 4,838 (20.2)	24,076 1,194 (8.9)	24,101 1,688 (7.0)	312 0 (0)	24,094 683 (2.8)	24,103 9,191 (38.1)	24,103 10,474 (43.5)	24,103 8,429 (35.0)	24,103 2,023 (8.4)	24,103 12,507 (51.9)				
男	検査人数 有所見者数	11,453 5,830 (50.9)	14,367 5,780 (40.2)	14,367 7,518 (52.3)	526 343 (65.2)	14,367 14,263 (25.6)	14,356 768 (5.3)	7,811 647 (8.3)	14,367 1,114 (7.8)	171 0 (0)	14,359 568 (4.0)	14,367 6,593 (45.9)	14,367 6,316 (44.0)	14,367 4,419 (30.8)	14,367 1,136 (7.9)	14,367 7,382 (51.4)				
	軽度所見	4,285 (37.4)	5,780 (40.2)	7,518 (52.3)	343 (65.2)		2,265 (15.9)	519 (3.6)	307 (3.9)	535 (3.7)		99 (0.7)	5,260 (36.6)	5,011 (34.9)	2,420 (16.8)	939 (6.5)	3,790 (26.4)			
	異常所見 判定保留	1,545 (13.5)					1,393 (9.8)	249 (1.7)	340 (4.4)	579 (4.0)	0 (0)	469 (3.3)	1,333 (9.3)	1,305 (9.1)	1,999 (13.9)	197 (1.4)	3,592 (25.0)			
女	検査人数 有所見者数	7,799 2,642 (33.9)	9,729 3,273 (33.6)	9,725 1,850 (19.0)	221 74 (33.5)	9,737 9,684 (12.2)	9,720 404 (4.2)	5,587 547 (9.8)	9,734 574 (5.9)	141 0 (0)	9,735 115 (1.2)	9,736 2,598 (26.7)	9,736 4,158 (42.7)	9,736 4,010 (41.2)	9,736 887 (9.1)	9,736 5,125 (52.6)				
	軽度所見	1,945 (24.9)	3,273 (33.6)	1,850 (19.0)	74 (33.5)		367 (3.8)	285 (2.9)	269 (4.8)	287 (2.9)		9 (0.1)	2,272 (23.3)	3,753 (38.5)	1,918 (19.7)	877 (9.0)	2,476 (25.4)			
	異常所見 判定保留	697 (8.9)					813 (8.4)	119 (1.2)	278 (5.0)	287 (2.9)	0 (0)	106 (1.1)	326 (3.3)	405 (4.2)	2,092 (21.5)	10 (0.1)	2,649 (27.2)			

区分	尿蛋白	尿潜血	尿比重	尿沈渣	膀胱音	A	A	γ-GTP	L	A	総ビリルビン	直接ビリルビン	間接ビリルビン	総蛋白	アルブミン	A	
計	検査人数 有所見者数	24,094 2,141 (8.9)	24,094 4,183 (17.4)	24,094 730 (3.0)	24,094 4,596 (19.1)	802 19 (2.4)	24,101 3,929 (16.3)	24,101 5,265 (21.8)	24,101 5,607 (23.3)	14,565 2,166 (14.9)	24,101 1,186 (4.9)	24,101 4,056 (16.8)	24,101 1,257 (5.2)	24,101 576 (2.4)	24,101 885 (3.7)	24,101 683 (2.8)	
男	検査人数 有所見者数	14,359 1,489 (10.4)	14,359 1,542 (10.7)	14,359 575 (4.0)	14,359 1,393 (9.7)	594 16 (2.7)	14,367 3,040 (21.2)	14,367 4,316 (30.0)	14,367 4,800 (33.4)	8,603 1,080 (12.6)	14,367 514 (3.6)	14,367 2,979 (20.7)	14,367 3,614 (25.2)	14,367 948 (6.6)	14,367 382 (2.7)	14,367 569 (4.0)	14,367 504 (3.5)
	軽度所見	886 (6.2)	911 (6.3)	575 (4.0)	1,175 (8.2)	14 (2.4)	2,499 (17.4)	2,910 (20.3)	3,184 (22.2)	762 (8.9)	472 (3.3)	1,870 (13.0)	3,578 (24.9)	820 (5.7)	357 (2.5)	500 (3.5)	435 (3.0)
	異常所見 判定保留	603 (4.2)	631 (4.4)		218 (1.5)	2 (0.3)	541 (3.8)	1,406 (9.8)	1,616 (11.2)	318 (3.7)	42 (0.3)	1,109 (7.7)	36 (0.3)	128 (0.9)	25 (0.2)	69 (0.5)	69 (0.5)
女	検査人数 有所見者数	9,735 652 (6.7)	9,735 2,641 (27.1)	9,735 155 (1.6)	9,735 3,203 (32.9)	208 3 (1.4)	9,734 889 (9.1)	9,734 949 (9.7)	9,734 807 (8.3)	5,962 1,086 (18.2)	9,734 672 (6.9)	9,734 1,077 (11.1)	9,734 1,086 (11.2)	9,734 309 (3.2)	9,734 194 (2.0)	9,734 316 (3.2)	9,734 179 (1.8)
	軽度所見	446 (4.6)	1,088 (11.2)	155 (1.6)	2,545 (26.1)	3 (1.4)	751 (7.7)	680 (7.0)	612 (6.3)	759 (12.7)	624 (6.4)	745 (7.7)	1,079 (11.1)	269 (2.8)	188 (1.9)	274 (2.8)	157 (1.6)
	異常所見 判定保留	130 (1.3)	1,126 (11.6)		560 (5.8)	0 (0)	138 (1.4)	269 (2.8)	195 (2.0)	327 (5.5)	48 (0.5)	332 (3.4)	7 (0.1)	40 (0.4)	6 (0.1)	42 (0.4)	22 (0.2)

区分	A	C	B	胸部X線	胸部C低線量	呼吸機能	喀痰	細胞診察	内科診察	MMRI	軽度認知障害	スクリーニング	甲視触診	甲超	T	F	乳房視触診	乳房X線	
計	検査人数 有所見者数	5,517 175 (3.2)	5,518 2,408 (43.6)	3 0 (-)	24,029 3,021 (12.6)	5,894 3,567 (60.5)	23,308 2,224 (9.5)	776 8 (1.0)	24,058 1,235 (5.1)	1,700 910 (53.5)	1,024 21 (2.1)		0 3 (-)	3 2 (-)	479 24 (5.0)	479 3 (0.6)	21 1 (-)	7,703 728 (9.5)	
男	検査人数 有所見者数	3,455 79 (2.3)	3,455 1,690 (48.9)	2 0 (-)	14,348 1,797 (12.5)	3,756 2,356 (62.7)	13,850 1,715 (12.4)	732 8 (1.1)	14,338 679 (4.7)	1,076 580 (53.9)	674 18 (2.7)								
	軽度所見	66 (1.9)	1,054 (30.5)		1,536 (10.7)	2,141 (57.0)	1,589 (11.5)	3 (0.4)	536 (3.7)	440 (40.9)	7 (1.0)								
	異常所見 判定保留	13 (0.4)	636 (18.4)		261 (1.8)	215 (5.7)	126 (0.9)	5 (0.7)	143 (1.0)	140 (13.0)	11 (1.6)								
女	検査人数 有所見者数	2,062 96 (4.7)	2,063 718 (34.8)	1 0 (-)	9,681 1,224 (12.6)	2,138 1,211 (56.6)	9,458 509 (5.4)	44 0 (0)	9,720 556 (5.7)	624 330 (52.9)	350 3 (0.9)		0 2 (-)	3 2 (-)	479 24 (5.0)	479 3 (0.6)	21 1 (-)	7,703 728 (9.5)	
	軽度所見	92 (4.5)	489 (23.7)		1,041 (10.8)	1,062 (49.7)	489 (5.2)	0 (0)	440 (4.5)	260 (41.7)	1 (0.3)								
	異常所見 判定保留	4 (0.2)	229 (11.1)		183 (1.9)	149 (7.0)	20 (0.2)	0 (0)	116 (1.2)	70 (11.2)	2 (0.6)								

※1：レディースと重複する項目 ※2：医師の判断による

() 内は%

中性脂肪	尿酸	カルシウム	リオン	踵骨超音波(骨強度)	赤血球数	血色素量	血球容積	MCH	MCV	MCHC	白血球数	血液像	血小板数	血清鉄	尿素窒素	クレアチニン	推定糸球体過剰量
24,103 5,679 (23.6)	24,101 5,821 (24.2)	13,278 182 (1.4)	13,278 390 (2.9)	14,031 6,138 (43.7)	24,103 2,572 (10.7)	24,103 2,459 (10.2)	24,103 2,720 (11.3)	24,103 2,155 (8.9)	24,103 2,410 (10.0)	24,103 927 (3.8)	24,103 1,442 (6.0)	18,793 611 (3.3)	24,101 1,646 (6.8)	73 3 (4.1)	789 25 (3.2)	24,101 1,793 (7.4)	24,101 3,496 (14.5)
14,367 4,222 (29.4)	14,367 3,782 (26.3)	7,723 96 (1.2)	7,723 264 (3.4)	8,035 2,761 (34.4)	14,367 1,524 (10.6)	14,367 1,056 (7.4)	14,367 1,675 (11.7)	14,367 1,256 (8.7)	14,367 1,421 (9.9)	14,367 671 (4.7)	14,367 787 (5.5)	11,174 406 (3.6)	14,367 861 (6.0)	48 1 (2.1)	468 20 (4.3)	14,367 964 (6.7)	14,367 2,151 (15.0)
2,921 (20.3)	3,242 (22.6)	93 (1.2)	251 (3.3)	2,345 (29.2)	1,340 (9.3)	882 (6.1)	1,353 (9.4)	1,110 (7.7)	1,096 (7.6)	652 (4.5)	413 (2.9)	403 (3.6)	623 (4.3)	1 (2.1)	17 (3.6)	876 (6.1)	1,927 (13.4)
1,301 (9.1)	540 (3.8)	3 (0.0)	13 (0.2)	416 (5.2)	184 (1.3)	174 (1.2)	322 (2.2)	146 (1.0)	325 (2.3)	19 (0.1)	374 (2.6)	3 (0.0)	238 (1.7)	0 (0)	3 (0.6)	88 (0.6)	224 (1.6)
9,736 1,457 (15.0)	9,734 2,039 (20.9)	5,555 86 (1.5)	5,555 126 (2.3)	5,996 3,377 (56.3)	9,736 1,048 (10.8)	9,736 1,403 (14.4)	9,736 1,045 (10.7)	9,736 899 (9.2)	9,736 989 (10.2)	9,736 256 (2.6)	9,736 655 (6.7)	7,619 205 (2.7)	9,734 785 (8.1)	25 2 (-)	321 5 (1.6)	9,734 829 (8.5)	9,734 1,345 (13.8)
1,276 (13.1)	1,820 (18.7)	79 (1.4)	119 (2.1)	2,425 (40.4)	970 (10.0)	1,078 (11.1)	781 (8.0)	523 (5.4)	617 (6.3)	198 (2.0)	511 (5.2)	200 (2.6)	540 (5.5)	0 (-)	5 (1.6)	814 (8.4)	1,256 (12.9)
181 (1.9)	219 (2.2)	7 (0.1)	7 (0.1)	952 (15.9)	78 (0.8)	325 (3.3)	264 (2.7)	376 (3.9)	372 (3.8)	58 (0.6)	144 (1.5)	5 (0.1)	245 (2.5)	2 (-)	0 (0)	15 (0.2)	89 (0.9)

H抗B原	H抗B体	H抗C	総アミラーゼ	膵アミラーゼ	尿ノーゲン	超音波	腹部X線	上部内視鏡	ペノプゲシン	ヘリコバクター	便潜血	血圧	心電図(安静時)	ホルター心電図	眼底	心超音	頸超音
4,683 41 (0.9)	3,966 542 (13.7)	4,248 1 (0.0)	293 20 (6.8)	18,840 894 (4.7)	954 1 (0.1)	24,099 16,701 (69.3)	20,237 10,253 (50.7)	1,726 1,487 (86.2)	77 4 (5.2)	1,037 268 (25.8)	23,649 1,162 (4.9)	24,104 7,786 (32.3)	24,099 8,240 (34.2)	98 98 (100.0)	24,075 6,584 (27.3)	1,040 156 (15.0)	1,189 348 (29.3)
2,616 26 (1.0)	2,214 271 (12.2)	2,409 0 (0)	198 9 (4.5)	11,209 546 (4.9)	615 0 (0)	14,366 10,670 (74.3)	12,235 6,050 (49.4)	1,171 1,020 (87.1)	48 1 (2.1)	618 172 (27.8)	14,172 782 (5.5)	14,367 5,438 (37.9)	14,366 5,518 (38.4)	63 63 (100.0)	14,354 4,306 (30.0)	700 126 (18.0)	778 247 (31.7)
26 (1.0)	0 (0)	0 (0)	9 (4.5)	449 (4.0)	0 (0)	10,263 (71.4)	5,144 (42.0)	886 (75.7)	1 (2.1)	103 (16.7)	782 (5.5)	2,635 (18.3)	4,822 (33.6)	53 (84.1)	3,336 (23.2)	99 (14.1)	192 (24.7)
2,067 15 (0.7)	1,752 271 (15.5)	1,839 1 (0.1)	95 11 (11.6)	7,631 348 (4.6)	339 1 (0.3)	9,733 6,031 (62.0)	8,002 4,203 (52.5)	555 467 (84.1)	29 3 (-)	419 96 (22.9)	9,477 380 (4.0)	9,737 2,348 (24.1)	9,733 2,722 (28.0)	35 35 (100.0)	9,721 2,278 (23.4)	340 30 (8.8)	411 101 (24.6)
15 (0.7)	1 (0.1)	1 (0)	11 (11.6)	310 (4.1)	1 (0.3)	5,787 (59.5)	3,745 (46.8)	407 (73.3)	3 (-)	55 (0.0)	380 (4.0)	1,348 (13.8)	2,477 (25.4)	34 (97.1)	1,771 (18.2)	29 (8.5)	84 (20.4)

乳超音房波	婦人科診1	子宮頸部診1	H P ※ V 1	経超音波	前立腺原	C E A	C A 1 9 9	A F P	シ フ ラ	C A 1 2 5	S C C	A B O 式	血液型	R h 式	血液型	視野検査	アミンノ	インデックス	ロックス	インデックス
2,530 583 (23.0)	6,432 1,522 (23.7)	6,431 152 (2.4)	358 15 (4.2)	6,424 1,496 (23.3)	7,695 800 (10.4)	2,343 116 (5.0)	2,316 25 (1.1)	14,186 12 (0.1)	701 42 (6.0)	938 15 (1.6)	4 1 (-)	2,147	2,147		343	553	391			
					7,695 800 (10.4)	1,370 76 (5.5)	1,340 14 (1.0)	8,363 6 (0.1)	504 35 (6.9)	6 0 (-)	4 1 (-)	1,231	1,231		194	350	230			
					364 (4.7)	76 (5.5)	14 (1.0)	6 (0.1)	35 (6.9)	0 (-)	1 (-)									
2,530 583 (23.0)	6,432 1,522 (23.7)	6,431 152 (2.4)	358 15 (4.2)	6,424 1,496 (23.3)		973 40 (4.1)	976 11 (1.1)	5,823 6 (0.1)	197 7 (3.6)	932 15 (1.6)	0	916	916		149	203	161			
529 (20.9)	1,431 (22.2)	60 (0.9)		1,377 (21.4)																
54 (2.1)	91 (1.4)	92 (1.4)	15 (4.2)	119 (1.9)		40 (4.1)	11 (1.1)	6 (0.1)	7 (3.6)	15 (1.6)										

表 4 歯周病検査（オプション検査） （ ）内は%

区 分	総 合 判 定	唾 液 （ 出 血 検 査 ） ヘ モ グ ロ ビ ン	唾 液 （ 炎 症 検 査 ） L D H	問 診 ス コ ア
計	検査人数 318	318	318	318
	有所見者数 190 (59.7)	117 (36.8)	168 (52.8)	146 (45.9)
	検査人数 237	237	237	237
	有所見者数 143 (60.3)	93 (39.2)	125 (52.7)	118 (49.8)
男	軽度所見 13 (5.5)	34 (14.3)	7 (3.0)	61 (25.7)
	有所見内 異常所見 130 (54.9)	59 (24.9)	118 (49.8)	57 (24.1)
	検査人数 81	81	81	81
	有所見者数 47 (58.0)	24 (29.6)	43 (53.1)	28 (34.6)
女	軽度所見 5 (6.2)	6 (7.4)	5 (6.2)	11 (13.6)
	有所見内 異常所見 42 (51.9)	18 (22.2)	38 (46.9)	17 (21.0)

専門ドック

専門ドックには、脳・肺・心臓・レディースの各ドックがある。「より専門的な検査を受診したい」との要望に応えるため、2004年（平成16年）「人間ドックセンター」の開設とともにスタートした。2005年には、専門ドックの主要な検査をオプション化することで一日人間ドックに追加可能で受診し易い体制を整備し、好評を得ている。ここでは、一日人間ドックのオプションではなく、単独で実施された専門ドックの結果のみ掲載している。

■実施状況

令和元年度の検査人数は、脳ドック234人（前年度比84.5%）、心臓ドック113人（前年度比92.6%）、肺ドック67人（前年度比97.1%）で、前年度を下回った（表1）。レディースドックは28人（前年度比75.7%）で、前年度を下回った（表3）。

■検査成績

各専門ドックの総合成績をみると、脳ドックの有所見率は38.9%、心臓ドックは81.4%、肺ドック40.3%であった（表1）。レディースドックは28人中23人が有所見※であった（表3）。

また、各専門ドックの主要な検査で有所見率が高かったのは、脳ドックではMRI・MRA 53.4%、心臓ドックではCAVI 57.5%、心電図44.0%、肺ドックでは胸部低線量CT 70.1%であった（表2）。

レディースドックで有所見者※が多かった項目は、総コレステロールとLDLコレステロールで各14人、次いで乳房超音波11人、婦人科内診・経膈超音波・体脂肪率が10人という結果であった（表3、4）。

（※レディースドックは30人未満のため比率表記なし）

■検査項目

区分	検査項目
脳	脳MRI・MRA・高次脳機能 血液型（ABO・Rh）・体温・身長・体重・肥満度・BMI・体脂肪率・内科診察 尿糖・血糖・HbA1c（NGSP）・総コレステロール・HDLコレステロール・LDLコレステロール・中性脂肪・尿酸 赤血球数・血色素量・血球容積・白血球数・血小板数 クレアチニン・推算糸球体ろ過量・尿蛋白・尿潜血・尿沈渣 AST・ALT・γ-GTP・総蛋白・アルブミン・A/G 胸部X線・血圧・心電図（安静時）
心臓	心臓超音波・血管系超音波（頸動脈・腹部大動脈）・ABI・CAVI・BNP 血液型（ABO・Rh）・体温・身長・体重・肥満度・BMI・体脂肪率・内科診察 尿糖・血糖・HbA1c（NGSP）・総コレステロール・HDLコレステロール・LDLコレステロール・中性脂肪・尿酸 赤血球数・血色素量・血球容積・白血球数・血小板数 クレアチニン・推算糸球体ろ過量・尿蛋白・尿潜血・尿沈渣 AST・ALT・γ-GTP・総蛋白・アルブミン・A/G 胸部X線・血圧・心電図（安静時）・ホルター心電図
肺	胸部X線・胸部低線量CT・呼吸機能・酸素飽和度・喀痰細胞診 CRP・CEA・シフラ 体温・身長・体重・肥満度・BMI・体脂肪率・内科診察 尿蛋白・尿潜血・尿沈渣 赤血球数・血色素量・血球容積・白血球数・血液像 血圧・心電図（安静時）
レディース	婦人科：内診・経膈超音波・子宮頸部細胞診（LBC法）・HPV（ヒトパピローマウイルス）・体部細胞診（医師の判断による） 乳房：X線（40歳以上）・超音波（40歳未満、希望者） 甲状腺：※TSH・FT ₄ （医師の判断による） 体温・身長・体重・体脂肪率・BMI・腹囲・肥満度・基礎代謝量 血圧・赤血球数・血色素量・血球容積・MCH・MCV・MCHC・血清鉄・尿蛋白・尿潜血・尿沈渣 尿糖・血糖・総コレステロール・HDLコレステロール・LDLコレステロール・中性脂肪 踵骨超音波（骨強度）

表1 脳、心臓、肺コースにおける主要検査別成績

() 内は%

区 分	計				男				女			
	検査人数	有所見者数	有所見内訳 要経過観察 要医療		検査人数	有所見者数	有所見内訳 要経過観察 要医療		検査人数	有所見者数	有所見内訳 要経過観察 要医療	
脳	234	91 (38.9)	59 (25.2)	32 (13.7)	146	64 (43.8)	43 (29.5)	21 (14.4)	88	27 (30.7)	16 (18.2)	11 (12.5)
心臓	113	92 (81.4)	40 (35.4)	52 (46.0)	80	65 (81.3)	29 (36.3)	36 (45.0)	33	27 (81.8)	11 (33.3)	16 (48.5)
肺	67	27 (40.3)	9 (13.4)	18 (26.9)	56	23 (41.1)	7 (12.5)	16 (28.6)	11	4 (-)	2 (-)	2 (-)

表2 脳・心臓・肺ドック 項目別成績

区 分	脳		心臓 (循環器)							肺 (呼吸器)		
	M R I M R I A	高次脳機能	血圧	心電図	ホルタル	心臓超音波	超音波	A B I	C A V I	B N P	胸部X線	胸部C部低線量CT
計	検査人数 234 有所見者数 125 (53.4)	223 5 (2.2)	303 122 (40.3)	293 129 (44.0)	14 14 (-)	113 22 (19.5)	123 37 (30.1)	113 0 (0)	113 65 (57.5)	113 5 (4.4)	293 38 (13.0)	67 47 (70.1)
男	検査人数 146 有所見者数 80 (54.8)	141 5 (3.5)	193 83 (43.0)	188 88 (46.8)	12 12 (-)	80 19 (23.8)	85 27 (31.8)	80 0 (0)	80 44 (55.0)	80 4 (5.0)	188 24 (12.8)	56 40 (71.4)
	軽度所見 61 (41.8)	0 (0)	46 (23.8)	74 (39.4)	12 (-)	14 (17.5)	24 (28.2)	0 (0)	23 (28.8)	2 (2.5)	17 (9.0)	36 (64.3)
	異常所見 19 (13.0)	5 (3.5)	37 (19.2)	14 (7.4)	0 (-)	5 (6.3)	3 (3.5)	0 (0)	21 (26.3)	2 (2.5)	7 (3.7)	4 (7.1)
女	検査人数 88 有所見者数 45 (51.1)	82 0 (0)	110 39 (35.5)	105 41 (39.0)	2 2 (-)	33 3 (9.1)	38 10 (26.3)	33 0 (0)	33 21 (63.6)	33 1 (3.0)	105 14 (13.3)	11 7 (-)
	軽度所見 34 (38.6)	0 (0)	19 (17.3)	39 (37.1)	2 (-)	2 (6.1)	8 (21.1)	0 (0)	9 (27.3)	1 (3.0)	7 (6.7)	5 (-)
	異常所見 11 (12.5)	0 (0)	20 (18.2)	2 (1.9)	0 (-)	1 (3.0)	2 (5.3)	0 (0)	12 (36.4)	0 (0)	7 (6.7)	2 (-)
計	関 連 検 査											
	検査人数 279 有所見者数 107 (38.4)	279 61 (21.9)	293 40 (13.7)	293 32 (10.9)	293 38 (13.0)	293 28 (9.6)	293 36 (12.3)	293 32 (10.9)	293 22 (7.5)	67 1 (1.5)	279 28 (10.0)	279 22 (7.9)
男	検査人数 175 有所見者数 74 (42.3)	175 44 (25.1)	188 29 (15.4)	188 18 (9.6)	188 26 (13.8)	188 20 (10.6)	188 21 (11.2)	188 26 (13.8)	188 18 (9.6)	56 1 (1.8)	175 12 (6.9)	175 12 (6.9)
	軽度所見 31 (17.7)	37 (21.1)	24 (12.8)	13 (6.9)	16 (8.5)	14 (7.4)	15 (8.0)	26 (13.8)	7 (3.7)	1 (1.8)	11 (6.3)	12 (6.9)
	異常所見 43 (24.6)	7 (4.0)	5 (2.7)	5 (2.7)	10 (5.3)	6 (3.2)	6 (3.2)	0 (0)	11 (5.9)	0 (0)	1 (0.6)	0 (0)
女	検査人数 104 有所見者数 33 (31.7)	104 17 (16.3)	105 11 (10.5)	105 14 (13.3)	105 12 (11.4)	105 8 (7.6)	105 15 (14.3)	105 6 (5.7)	105 4 (3.8)	11 0 (-)	104 16 (15.4)	104 10 (9.6)
	軽度所見 17 (16.3)	16 (15.4)	9 (8.6)	10 (9.5)	10 (9.5)	5 (4.8)	12 (11.4)	6 (5.7)	1 (1.0)	0 (-)	13 (12.5)	10 (9.6)
	異常所見 16 (15.4)	1 (1.0)	2 (1.9)	4 (3.8)	2 (1.9)	3 (2.9)	3 (2.9)	0 (0)	3 (2.9)	0 (-)	3 (2.9)	0 (0)

() 内は%

肺 (呼吸器)						関 連 検 査									
呼 吸 機 能	酸 素 飽 和 度	喀 痰 細 胞 診	C R P	C E A	シ フ ラ	体 脂 肪 率	内 科 診 察	尿 糖	血 糖	H b A 1 c	(N G S P)	総 コレ ステ ル	ロ ー レル	H D L コレ ステ ロール	L D L コレ ステ ロール
63 13 (20.6)	67 0 (0)	61 0 (0)	67 7 (10.4)	67 4 (6.0)	67 3 (4.5)	293 147 (50.2)	302 17 (5.6)	279 18 (6.5)	279 36 (12.9)	279 133 (47.7)	279 114 (40.9)	279 24 (8.6)	279 175 (63.1)	279 14 (5.0)	279 100 (35.8)
53 13 (24.5)	56 0 (0)	51 0 (0)	56 6 (10.7)	56 4 (7.1)	56 3 (5.4)	188 107 (56.9)	192 10 (5.2)	175 17 (9.7)	175 27 (15.4)	175 86 (49.1)	175 69 (39.4)	175 14 (8.0)	175 10 (5.7)	175 100 (57.1)	
11 2 (20.8)	0 0 (0)	0 0 (0)	4 2 (7.1)	4 4 (7.1)	3 3 (5.4)	77 30 (41.0)	9 1 (4.7)	5 12 (2.9)	22 5 (12.6)	71 15 (40.6)	36 33 (20.6)	10 4 (5.7)	47 53 (26.9)	26.9 30.3 (111.5)	
10 (-)	11 0 (-)	10 0 (-)	11 1 (-)	11 0 (-)	11 0 (-)	105 40 (38.1)	110 7 (6.4)	104 1 (1.0)	104 9 (8.7)	104 47 (45.2)	104 45 (43.3)	104 10 (9.6)	104 9 (8.7)	104 56 (53.8)	
0 (-)	0 (-)	0 (-)	1 (-)	0 (-)	0 (-)	28 (26.7)	4 (3.6)	0 (0)	9 (8.7)	42 (40.4)	10 (9.6)	9 (8.7)	23 (22.1)	23 (22.1)	
0 (-)	0 (-)	0 (-)	0 (-)	0 (-)	0 (-)	12 (11.4)	3 (2.7)	1 (1.0)	0 (0)	5 (4.8)	35 (33.7)	1 (1.0)	33 (31.7)	33 (31.7)	

関 連 検 査										
推 算 糸 球 体 量	ろ 過 球 体 量	尿 蛋 白	尿 潜 血	尿 沈 渣	A S T	A L T	γ G T P	総 蛋 白	A ル ブ ミ ン	A / G
279 44 (15.8)	293 10 (3.4)	293 42 (14.3)	293 31 (10.6)	279 49 (17.6)	279 68 (24.4)	279 80 (28.7)	279 6 (2.2)	279 13 (4.7)	279 8 (2.9)	279 8
175 28 (16.0)	188 9 (4.8)	188 18 (9.6)	188 10 (5.3)	175 42 (24.0)	175 57 (32.6)	175 64 (36.6)	175 2 (1.1)	175 11 (6.3)	175 6 (3.4)	175 6
25 (14.3)	6 (3.2)	7 (3.7)	8 (4.3)	36 (20.6)	37 (21.1)	43 (24.6)	2 (1.1)	10 (5.7)	6 (3.4)	6
3 (1.7)	3 (1.6)	11 (5.9)	2 (1.1)	6 (3.4)	20 (11.4)	21 (12.0)	0 (0)	1 (0.6)	0 (0)	0
104 16 (15.4)	105 1 (1.0)	105 24 (22.9)	105 21 (20.0)	104 7 (6.7)	104 11 (10.6)	104 16 (15.4)	104 4 (3.8)	104 2 (1.9)	104 2 (1.9)	104 2
14 (13.5)	0 (0)	10 (9.5)	17 (16.2)	4 (3.8)	8 (7.7)	15 (14.4)	4 (3.8)	2 (1.9)	2 (1.9)	2
2 (1.9)	1 (1.0)	10 (9.5)	2 (1.9)	3 (2.9)	3 (2.9)	1 (1.0)	0 (0)	0 (0)	0 (0)	0
	0 (0)	4 (3.8)	2 (1.9)							

表3 レディースドック総合成績 ()内は%

区 分	女			
	検査 人数	有所見 者数	有所見内訳	
			要経過 観 察	要医療
レディースドック	28	23 (-)	11 (-)	12 (-)

表4 レディースドック 項目別成績 ()内は%

区 分	体 腹	基	血	赤	血	血	M	M	M	血	尿	尿	尿	尿	血
	脂 肪	囲	礎	血	色	球	C	C	C	清	蛋	潜	沈	糖	糖
	率	量	代	球	素	容	H	V	H	鉄	白	血	渣	糖	糖
検査人数	28	28	28	28	28	28	28	28	28	28	28	28	28	28	28
有所見者数	10 (-)	6 (-)	6 (-)	6 (-)	5 (-)	3 (-)	5 (-)	5 (-)	5 (-)	1 (-)	0 (-)	4 (-)	6 (-)	0 (-)	2 (-)
軽度所見	7 (-)	6 (-)	3 (-)	5 (-)	5 (-)	3 (-)	3 (-)	2 (-)	5 (-)	0 (-)	0 (-)	2 (-)	6 (-)	0 (-)	2 (-)
有所見内訳 異常所見	3 (-)		3 (-)	1 (-)	0 (-)	0 (-)	2 (-)	3 (-)	0 (-)	1 (-)	0 (-)	1 (-)	0 (-)	0 (-)	0 (-)
判定保留											0 (-)	1 (-)	0 (-)		

区 分	総	ロ	H	コ	コ	中	踵	甲	甲	乳	乳	婦	子	細	H	経
	コレ	コレ	D	レス	レス	性	骨	状	状	房	房	人	宮	胞	P	膈
	ステ	ステ	L	テ	テ	脂	超	腺	腺	X	超	科	頸	部	V	超
	ル	ル	テ	ロ	肪	音	音	T	F	線	音	内	部	診	波	音
	ル	ル	ロ	ール		波	波	S	T		波	診	診		波	波
検査人数	28	28	28	28	28	28	28	28	28	24	28	28	28	28	0	28
有所見者数	14 (-)	2 (-)	14 (-)	7 (-)	2 (-)	0 (-)	0 (-)	4 (-)	11 (-)	10 (-)	2 (-)	0 (-)	10 (-)			
軽度所見	5 (-)	2 (-)	4 (-)	4 (-)	2 (-)			4 (-)	11 (-)	10 (-)	2 (-)		10 (-)			
有所見内訳 異常所見	9 (-)	0 (-)	10 (-)	3 (-)	0 (-)	0 (-)	0 (-)	0 (-)	0 (-)	0 (-)	0 (-)		0 (-)			
判定保留																