

協会概要

組織概要

組織図

職員構成

役員・学術委員名簿

施設概要

機器整備

精度管理実施状況

許可・認可等

全国組織とのかかわり

附属診療所

協会概要

1. 組織概要

■ **名 称** 公益財団法人岩手県予防医学協会

■ **所在地** Big Waffle : 〒020-8585 岩手県盛岡市北飯岡四丁目 8 番50号
ふわり TEL 019-638-7185(代) FAX 019-637-1278
県南センター : 〒029-4503 岩手県胆沢郡金ヶ崎町西根前野209-1
TEL 0197-44-5711(代) FAX 0197-44-4853
Cocoa : 〒020-0857 岩手県盛岡市北飯岡四丁目 8 番45号
TEL 019-614-0800 (保育)
019-614-0820 (児童クラブ・デイサービス)
FAX 019-614-0801 (保育)
019-614-0831 (児童クラブ・デイサービス)

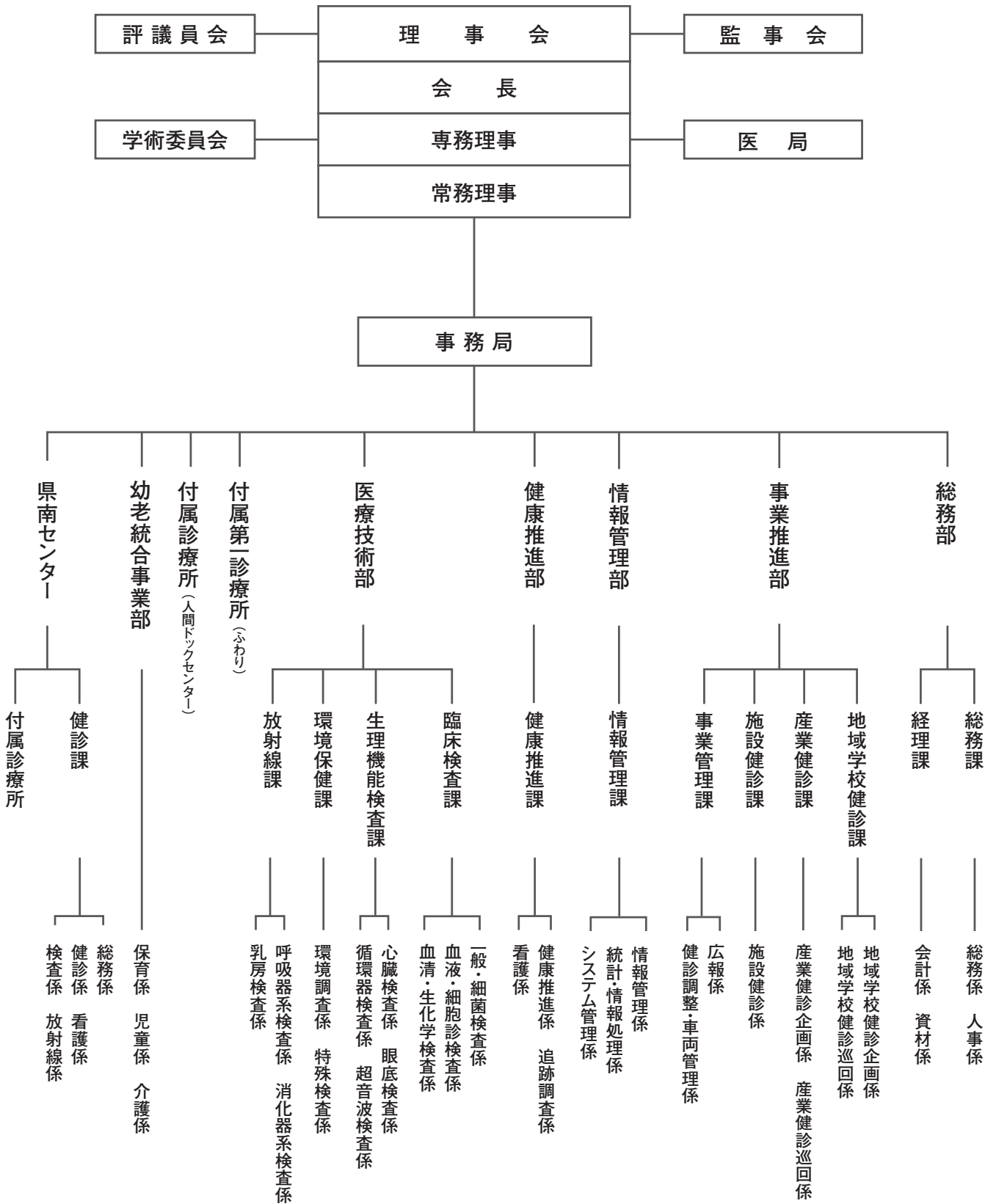
■ **設 立** 1970 (昭和45) 年10月 1 日

■ 沿 革

1970 (昭和45) 年 任意団体岩手県予防医学協会として発足
岩手県知事から財団法人として許可を受ける
1971 (昭和46) 年 (財)日本寄生虫予防協会および(財)予防医学事業中央会岩手県支部となる
農村巡回検診 (貧血検査) を開始
県内初の検診車によるセット式循環器系検診を開始
1972 (昭和47) 年 旧済生会病院 (盛岡市清水町) へ移転
(財)全国労働衛生団体連合会会員となる
循環器系検診車「おおざり1号」を整備
1973 (昭和48) 年 岩手県より登録衛生検査所として認可を受ける
1977 (昭和52) 年 巡回多項目検診、結核検診、一般健康診断、じん肺検診を開始
1978 (昭和53) 年 岩手労働基準局から作業環境測定機関として認可を受ける
1979 (昭和54) 年 各種学術専門委員会を設置
1980 (昭和55) 年 施設を農村管理センター (盛岡市永井) へ移転し、一日人間ドックを開始
1983 (昭和58) 年 政府管掌健康保険成人病予防健診の指定機関となる
1986 (昭和61) 年 健康教育事業を本格的に開始
事業所巡回胃部検診を開始
水沢市に県南支所を開設
1988 (昭和63) 年 学童成人病健診を開始
1990 (平成2) 年 THP 事業を本格的に開始
1993 (平成5) 年 県南支所を金ヶ崎町へ移転し、名称を県南センターとする
1994 (平成6) 年 骨粗鬆症予防検診を本格的に開始
1996 (平成8) 年 世界で初めてCRシステムを搭載した胸部検診車を整備
1997 (平成9) 年 結核予防会岩手支部と統合
1998 (平成10) 年 乳がん検診にマンモグラフィー導入
2004 (平成16) 年 人間ドックセンターを開設し、シニアドック・レディースドックを開始
2005 (平成17) 年 歯周病検診を全国に先駆けて開始
個人情報保護法の制定をうけ、方針を制定
2006 (平成18) 年 一日人間ドック健康づくりサポートの一環として卒煙サポートおよび禁煙外来開設
介護予防のための生活機能評価を実施
2007 (平成19) 年 人事理念制定
2008 (平成20) 年 特定健康診査・特定保健指導開始
日本人間ドック学会より施設機能評価認定を受ける
2010 (平成22) 年 メンタルヘルス事業の開始
2011 (平成23) 年 東日本大震災発生 (3.11) により被災地での健康支援
2012 (平成24) 年 公益財団法人として認定を受ける
プライバシーマークの付与認定を受ける
2013 (平成25) 年 盛岡市北飯岡に新施設「Big Waffle」を建築し、移転
2014 (平成26) 年 新しい人間ドック (3つのコース)、精密検査外来を開始
2015 (平成27) 年 盛岡市北飯岡の敷地内に幼老統合施設「Cocoa」を建築し、幼老統合事業を開始
2018 (平成30) 年 盛岡市北飯岡の敷地内に精密検査外来施設「ふわり」を増築
2020 (令和2) 年 創立50周年を迎える

2. 組織図

令和2年10月現在



3. 職員構成

令和2年10月現在

(1) 部署別職員数

■本所

区 分	人数
専務理事	1
常務理事	1
医 局	16
事務局 事務局長	1
総務部 部長、次長	2
総務課	9
経理課	6
事業推進部 部長1、次長2	3
地域学校健診課	27
産業健診課	34
施設健診課	19
事業管理課	8
情報管理部 部長	1
情報管理課	38
健康推進部 部長、次長	2
健康推進課	66
医療技術部 部長2、次長1	3
臨床検査技師部長(兼)臨床検査課長 1	
診療放射線技師部長(兼)環境保健課長 1	
臨床検査課	23
生理機能検査課	50
環境保健課	8
放射線課	25
幼老統合事業部 次長	1
保育係・児童係・介護係	20
計	364 (男156・女208)

■県南センター

区 分	人数
医 局 医師(兼)センター長1	3
センター事務長	1
健診課	29
計	33 (男20・女13)
合計	397 (男176・女221)

(2) 有資格者

区 分	人数
医 師	20
保健師	28
看護師	69
管理栄養士	10
臨床検査技師	80
衛生検査技師	4
診療放射線技師	32
労働衛生コンサルタント(衛生工学)	1
第1種作業環境測定士	6
第2種作業環境測定士	1
第1種衛生管理者	23
薬剤師	1

区 分	人数
保育士	16
介護福祉士	2
公認心理師(兼臨床心理士)	1
准看護師	7
細胞検査士	6
超音波検査士	21
心電技師	2
胃がん検診専門技師	11
マンモグラフィ撮影認定技師	8
肺がんCT検診認定技師	2
健康運動指導士	5
選別聴力検査	124

4. 役員・学術委員名簿

(1) 役員名簿

令和2年11月現在 氏名五十音順

評議員	柿木 康孝	株式会社岩手銀行常務取締役
〃	鎌田 英樹	株式会社アイビーシー岩手放送代表取締役社長
〃	清川 義彦	岩手県教育委員会事務局保健体育課総括課長
〃	工藤 啓一郎	岩手県保健福祉部医療政策室長
〃	佐々木 祐子	J A岩手県女性組織協議会長
〃	鈴木 一史	岩手県環境保健研究センター副所長
〃	瀬川 愛子	N P O法人岩手県地域婦人団体協議会長
〃	大黒 英貴	一般社団法人岩手県歯科医師会専務理事
〃	戸澤 勝弘	公益財団法人岩手労働基準協会専務理事
〃	畑澤 博巳	一般社団法人岩手県薬剤師会長
〃	福士 昭	岩手県保健福祉部健康国保課総括課長
〃	藤尾 芳彦	岩手県厚生農業協同組合連合会常務理事
〃	宮田 剛	岩手県立中央病院長
〃	望月 泉	八幡平市病院事業管理者
会長 (代表理事)	小原 紀彰	一般社団法人岩手県医師会長
専務理事 (業務執行理事)	武内 健一	公益財団法人岩手県予防医学協会呼吸器内科部長
常務理事 (業務執行理事)	岩城 勝典	公益財団法人岩手県予防医学協会
理事	石垣 泰	岩手医科大学内科学講座糖尿病・代謝・内分泌内科分野教授
〃	小野寺 敬作	岩手県農業協同組合中央会代表理事会長
〃	久保田 公宜	一般社団法人岩手県医師会常任理事
〃	坂田 清美	岩手医科大学衛生学公衆衛生学講座教授
〃	菅原 和彦	株式会社岩手日報社常勤監査役
〃	野原 勝	岩手県保健福祉部長
〃	吉岡 邦浩	岩手医科大学放射線医学講座教授
〃	米澤 慎悦	公益財団法人岩手県予防医学協会事務局長
監事	丹代 一志	昆税理士法人代表社員所長
〃	長野 隆行	一般社団法人岩手県医師会監事
〃	松下 壽夫	松下壽夫法律事務所長

(2) 学術委員会委員名簿

令和2年11月現在 氏名五十音順

1. 呼吸器系検診専門委員会

小川 純一	社会福祉法人恩賜財団済生会北上済生会病院副院長・感染対策室長・呼吸器内科長
勝又 宇一郎	岩手県立胆沢病院長
小西 一樹	特定医療法人盛岡つなぎ温泉病院理事長
佐々木 康夫	岩手県立中央病院放射線診断科
武内 健一	公益財団法人岩手県予防医学協会専務理事・呼吸器内科部長
似内 郊雄	医療法人中庸会花巻市石鳥谷医療センター院長
前門戸 任	岩手医科大学医学部内科学講座呼吸器・アレルギー・膠原病内科分野教授
毛利 孝	特定医療法人盛岡つなぎ温泉病院内科長
守 義明	医療法人社団聖会公園通りクリニック理事長
山内 広平	医療法人社団松誠会滝沢中央病院院長
委員会顧問	
高杉 良吉	岩手県立胆沢病院名誉院長

■胸部読影専門部会

青山 洋二	医療法人ゆいの杜ゆい内科呼吸器科クリニック院長
石川 一郎	岩手県立中央病院放射線診断科
石川 浩	いしかわ内科クリニック院長
伊藤 晴方	医療法人社団恵仁会三愛病院呼吸器内科部長
宇部 健治	岩手県立中央病院呼吸器センター長・呼吸器内科長
及川 茂夫	岩手県立中央病院医療情報管理部次長・放射線診断科長
大浦 裕之	岩手県立中央病院副院長・医療安全管理部長
大浦 雅之	大浦内科・歯科クリニック院長
大島 俊克	公益財団法人総合花巻病院理事長
久保田 公宜	医療法人千藤了会久保田医院理事長
小西 一樹	特定医療法人盛岡つなぎ温泉病院理事長
小林 研	岩手県立一戸病院総合診療科長・地域医療福祉連携室長
小林 仁	医療法人杉の子会マリオス小林内科クリニック理事長
佐々木 直	盛岡市立病院内科長
佐々木 達哉	医療法人友愛会盛岡友愛病院理事長
佐々木 康夫	岩手県立中央病院放射線診断科
菅原 和重	特定医療法人博愛会一関病院リハビリテーション科長
高杉 良吉	岩手県立胆沢病院名誉院長
田澤 稔	(元)公益財団法人岩手県予防医学協会呼吸器部長
千葉 裕子	岩手県立中央病院放射線診断科
中村 正人	岩手県立胆沢病院副院長・診療情報管理室長・放射線科長
似内 郊雄	医療法人中庸会花巻市石鳥谷医療センター院長
半田 政志	岩手県立胆沢病院参与

藤井 祐次	医療法人友愛会盛岡友愛病院呼吸器外科部長
水野 恵子	岩手県立中央病院放射線診断科
守 義明	医療法人社団聖会公園通りクリニック理事長
山内 広平	医療法人社団松誠会滝沢中央病院長
吉田 順子	国民健康保険山形診療所副所長

2. 消化器系検診専門委員会

池田 富好	医療法人誠心会真山池田医院長
池端 敦	岩手県立中央病院医療研修部長・消化器センター長
石川 洋子	医療法人共生会松園第二病院長・消化器科長
佐藤 治	※胃部読影専門部会長（医療法人さとう胃腸科内科院長）
小豆嶋 正和	医療法人慶友会小豆嶋胃腸科内科クリニック理事長
松本 主之	岩手医科大学医学部内科学講座消化器内科消化管分野教授

委員会顧問

狩野 敦	公益財団法人岩手県対がん協会医療顧問
工藤 俊雄	医療法人遠山病院
鈴木 恒男	大通胃腸科内科院長

■胃部読影専門部会

赤坂 威一郎	岩手県立中央病院 内視鏡科長・災害医療部次長
池田 富好	医療法人誠心会真山池田医院長
江村 洋弘	医療法人江村胃腸科内科医院長
大屋 敬一郎	大屋内科胃腸科クリニック院長
岡田 健男	医療法人健育会岡田消化器科内科医院長
小野 満	岩手県立中央病院附属紫波地域診療センター長
小野寺 清哉	胃腸クリニック院長
萱場 尚一	岩手県立胆沢病院消化器科長
工藤 俊雄	医療法人遠山病院
小坂 陽一	医療法人七星会小坂内科消化器科クリニック顧問
佐藤 治	医療法人さとう胃腸科内科院長
菅原 優	(元)公益財団法人岩手県予防医学協会県南センター医師
鈴木 恒男	大通胃腸科内科院長
鈴木 昇	(元)緑ヶ丘消化器科内科医院長
寺崎 公二	医療法人社団寺崎内科胃腸科医院長
栃内 秀貴	栃内内科医院長
長澤 茂	医療法人三秋会一関中央クリニック名誉院長
中塚 明彦	盛岡市立病院消化器内科
中村 義明	中村内科医院長
本田 健一	本田胃腸科内科外科院長
山岡 豊	社会福祉法人 清智会 理事長
吉田 俊巳	医療法人緑明会吉田消化器科内科院長

3. 生活習慣病健診等専門委員会

旭 浩一	岩手医科大学医学部内科学講座腎・高血圧内科分野教授
------	---------------------------

石垣	泰	岩手医科大学医学部内科学講座糖尿病・代謝・内分泌内科分野教授
川村	実	特定医療法人盛岡つなぎ温泉病院副院長
小松	隆	※循環器検査専門部会長 (岩手医科大学医学部内科学講座循環器内科分野准教授)
關博	文	※脳検査専門部会長(特定医療法人盛岡つなぎ温泉病院長)
滝川	康裕	岩手医科大学医学部内科学講座消化器内科肝臓分野教授
谷藤	泰寛	※眼底検査専門部会長(医療法人泰明会谷藤眼科医院長)

■循環器検査専門部会

市川	隆	医療法人社団帰厚堂南昌病院循環器内科部長
小松	隆	岩手医科大学医学部内科学講座循環器内科分野准教授
田卷	健治	公益財団法人岩手県予防医学協会循環器内科部長
千葉	直樹	ちばクリニック院長
那須	雅孝	医療法人社団恵仁会三愛病院副院長
野崎	英二	岩手県立中央病院参与
八木	卓也	岩手県立胆沢病院循環器内科長

■眼底検査専門部会

朝倉	章子	医療法人社団新津あさくら眼科クリニック院長
岩見	千丈	北上済生会病院眼科科長
小田島	祥司	小田島眼科院長
白井	淳一	医療法人社団白井眼科クリニック院長
谷藤	泰寛	医療法人泰明会谷藤眼科医院長
玉田	康房	玉田眼科院長
森	敏郎	医療法人緑翠堂森眼科クリニック院長
渡邊	敏明	わたなべ眼科医院長

■脳検査専門部会

及川	博文	岩手医科大学医学部放射線医学講座特任講師
大澤	成之	大澤内科クリニック副院長
大澤	宏之	大澤内科クリニック院長
菊池	貴彦	岩手県立中央病院副院長・脳神経センター長・地域医療福祉連携室長・ 地域医療支援部長
菅原	孝行	岩手県立中央病院診療支援部長
鈴木	智大	岩手医科大学医学部放射線医学講座特任講師
關博	文	特定医療法人盛岡つなぎ温泉病院長
高橋	弘明	岩手県立中央病院副院長
原	一志	盛岡市立病院脳神経外科長
米澤	久司	盛岡赤十字病院神経内科部長

4. 女性健診専門委員会

※編成中

■乳がん検診専門部会

石田 茂登男	乳腺外科いしだ外科胃腸科クリニック院長
宇佐美 伸	岩手県立中央病院乳腺・内分泌外科長
大貫 幸二	岩手県立中央病院医療情報管理部次長
小松 英明	岩手医科大学医学部外科学講座助教
齊藤 純一	ブレスト齊藤外科クリニック院長
須原 誠	岩手県立中央病院救急医療部長
多田 隆士	社団医療法人啓愛会孝仁病院乳腺外科

■婦人科検診専門部会

※編成中

5. 小児および学校保健専門委員会

小山 耕太郎	※学校心臓検診専門部会委員 (岩手医科大学医学部小児科学講座主任教授)
金濱 誠己	※先天性代謝異常検査等専門部会委員 (一般社団法人岩手県医師会常任理事)
那須 雅孝	※学校心臓検診専門部会長 (医療法人社団恵仁会三愛病院副院長)
前多 治雄	※小児生活習慣病健診等専門部会長 (前多小児科クリニック院長)
三上 仁	※小児生活習慣病健診等専門部会委員、 ※先天性代謝異常検査等専門部会長 (岩手県立中央病院業務企画部長)
山崎 健	※脊柱側弯検診専門部会長 (医療法人巖心会栃内第二病院いわて脊椎・側弯センター長)

■学校心臓検診専門部会

遠藤 秀晃	岩手県立中央病院循環器内科長
小山 耕太郎	岩手医科大学医学部小児科学講座主任教授
小泉 淳一	岩手医科大学医学部心臓血管外科学講座講師
齋木 宏文	岩手医科大学小児科学講座特任准教授
齋藤 明宏	さいとう小児科クリニック院長
佐藤 陽子	医療法人山口クリニック
高橋 信	岩手医科大学医学部小児科学講座講師
滝沢 友里恵	岩手医科大学小児科学講座助教
田代 敦	岩手医科大学医学部臨床検査医学講座准教授
那須 雅孝	医療法人社団恵仁会三愛病院副院長
藤井 裕	一般財団法人みちのく愛隣協会東八幡平病院副院長
森野 禎浩	岩手医科大学医学部内科学講座循環器内科分野教授

■脊柱側弯検診専門部会

遠藤 寛興	岩手医科大学医学部整形外科学講座特任講師
大山 素彦	独立行政法人国立病院機構盛岡医療センター診療部長
加藤 貞文	かとう整形外科クリニック院長
長澤 敏明	医療法人社団仁愛会理事長
双木 慎	医療法人なみき双木整形外科医院
村上 秀樹	岩手医科大学医学部整形外科学講座特任教授

山崎 健 医療法人巖心会栃内第二病院いわて脊椎・側弯センター長
 吉田 知史 よしだ整形外科クリニック院長
 部会顧問
 土井田 稔 岩手医科大学医学部整形外科学講座主任教授

■小児生活習慣病健診等専門部会

石垣 泰 岩手医科大学医学部内科学講座糖尿病・代謝・内分泌内科分野教授
 石川 健 岩手医科大学医学部小児科学講座准教授
 遠藤 幹也 岩手医科大学医学部小児科学講座准教授
 高橋 明雄 子どもは未来もりおかこどもクリニック副院長
 前多 治雄 前多小児科クリニック院長
 三上 仁 岩手県立中央病院業務企画部長

■先天性代謝異常検査等専門部会

金濱 誠己 一般社団法人岩手県医師会常任理事
 高橋 勉 秋田大学大学院医学系研究科機能展開医学系小児科学講座教授
 田名場 善明 岩手県保健所長会会長
 中里 裕美 岩手県保健福祉部子ども子育て支援室長
 野口 篤子 秋田大学大学院医学系研究科機能展開医学系小児科学講座外来医長
 三浦 敦子 秋田県健康福祉部保健・疾病対策課課長
 三上 仁 岩手県立中央病院業務企画部長
 吉田 耕太郎 一般社団法人岩手県医師会常任理事
 和田 泰格 岩手医科大学医学部小児科学講座助教
 部会顧問
 高砂子 祐平 子どもは未来もりおかこどもクリニック

6. ウイルス肝炎対策委員会

阿部 弘一 あべ菜園内科クリニック院長
 石川 和克 医療法人友愛会盛岡友愛病院
 工藤 啓一郎 岩手県保健福祉部医療政策室長
 佐々木 美香 独立行政法人国立病院機構盛岡医療センター
 杉江 琢美 岩手県保健所長会
 滝川 佐波子 一般社団法人岩手県医師会常任理事
 滝川 康裕 岩手医科大学医学部内科学講座消化器内科肝臓分野教授
 増田 友之 岩手県赤十字血液センター所長
 宮坂 昭生 岩手医科大学医学部内科学講座消化器内科肝臓分野准教授

7. メンタルヘルス対策委員会

青木 慎一郎 公立大学法人岩手県立大学特任教授
 小野田 敏行 国立大学法人岩手大学保健管理センター長
 三條 克巳 岩手医科大学医学部神経精神科学講座助教
 藤井 由里 岩手産業保健総合支援センター相談員
 未定 岩手県精神保健福祉センター

5. 施設概要

■ Big Waffle

着工	2012（平成24）年12月
竣工	2013（平成25）年11月
敷地面積	19,586.84㎡
延床面積	7,912.60㎡
各フロア	1階 総務部事務室、役員室、医局、会議室、中央検査室、 健診準備室、ギャラリーホール、健康げんき倶楽部“気楽良”、 ヘルシーレストラン“食楽良” 2階 総合受付、健康診断・人間ドック・レディースフロア、足湯、食堂 3階 事業推進部・情報管理部・健康推進部・医療技術部事務室、医局、 倉庫、休憩コーナー、読影室、画像処理室、更衣室、ミーティング室、 サーバー室、出力作業室
見取り図	別図
地 図	別図

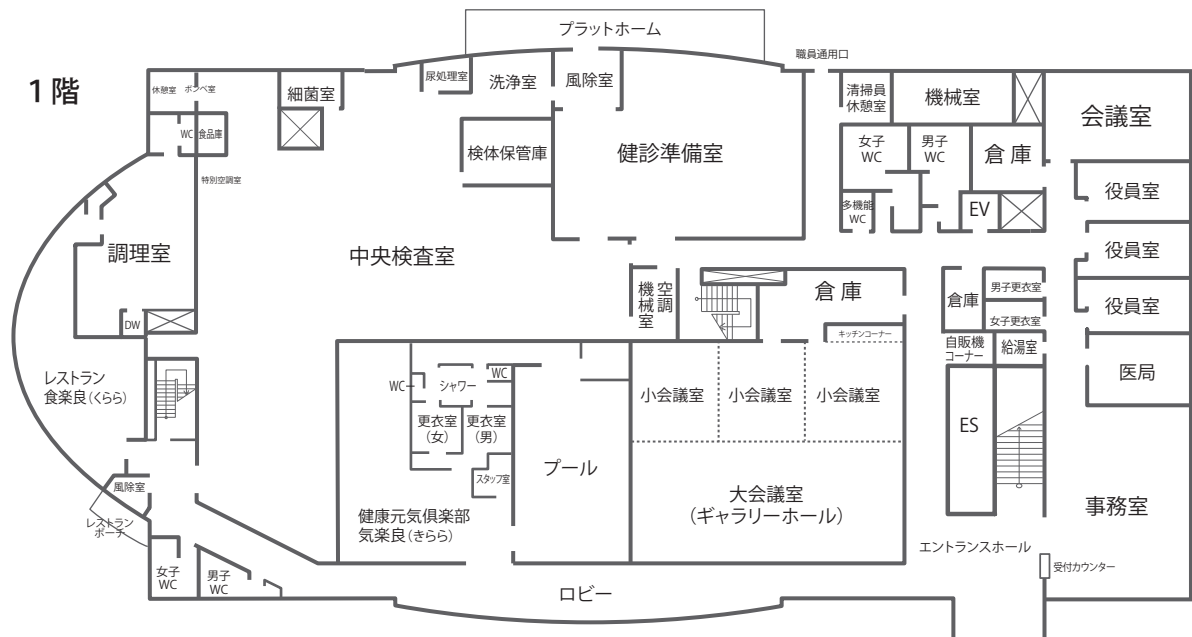
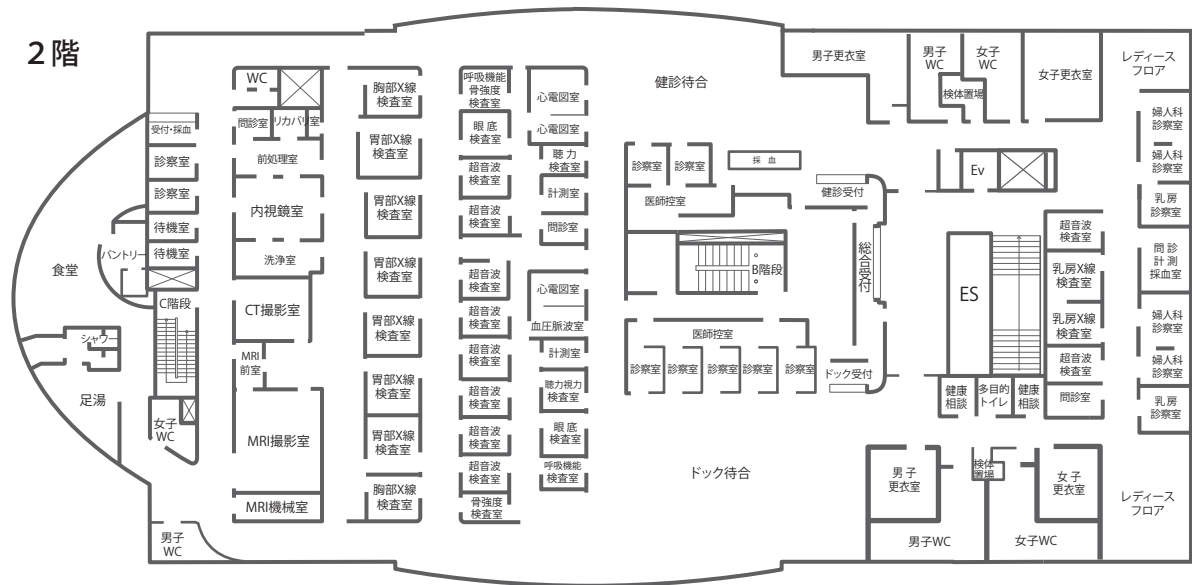
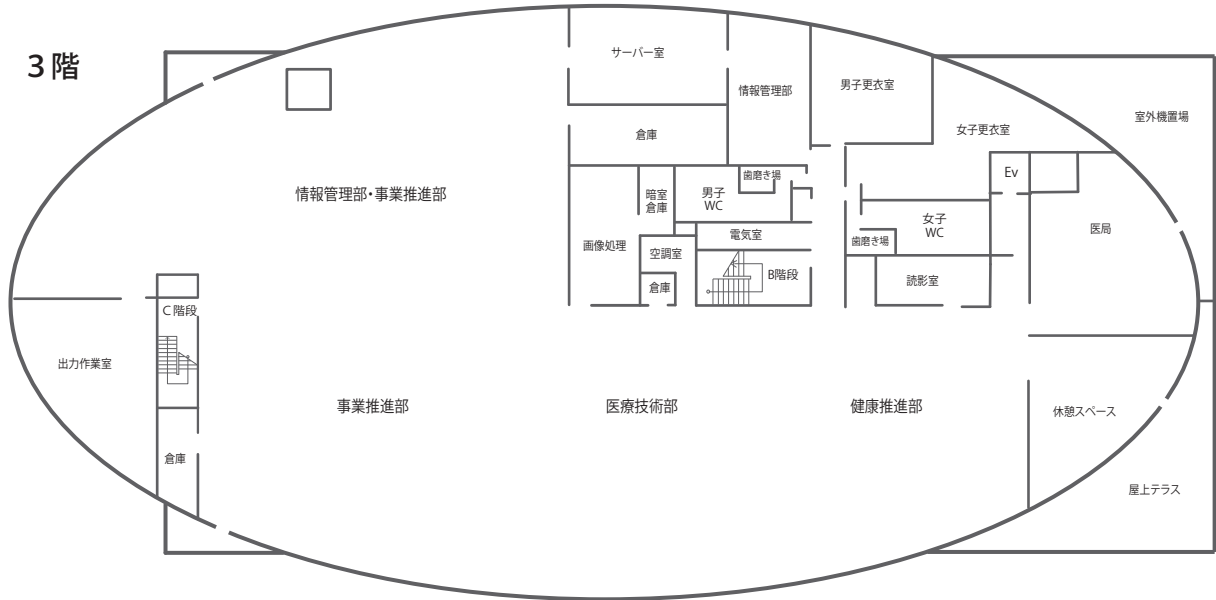
■ ふわり

着工	2017（平成29）年4月
竣工	2018（平成30）年3月
延床面積	1,759.54㎡
フロア	1階 待合ギャラリー、学童保育エリア（運動室、学習室） 2階 待合ホール、精密検査外来フロア 3階 メンタルヘルスロビー、面接室
見取り図	別図
地 図	別図

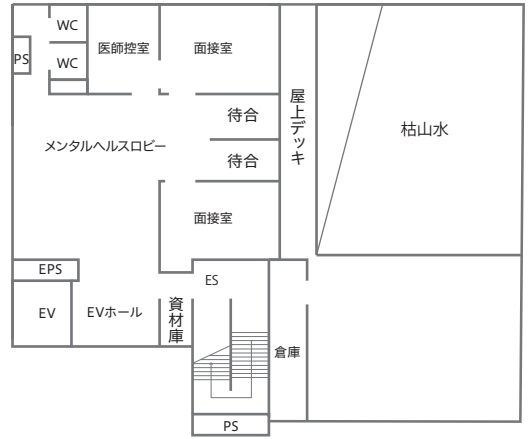
■ 幼老統合施設 Cocoa

着工	2014（平成26）年8月
竣工	2015（平成27）年2月
敷地面積	3,659.41㎡
延床面積	970.53㎡
フロア	1階 職員室、休憩室、厨房、医務室 保育エリア（遊戯室、0～5歳児の年齢別各部屋、調乳室、沐浴室、デン） デイサービスエリア（相談室、食堂兼機能訓練室、浴室、洗濯室、静養室） 学童保育エリア（ホール、学習室）
見取り図	別図
地 図	別図

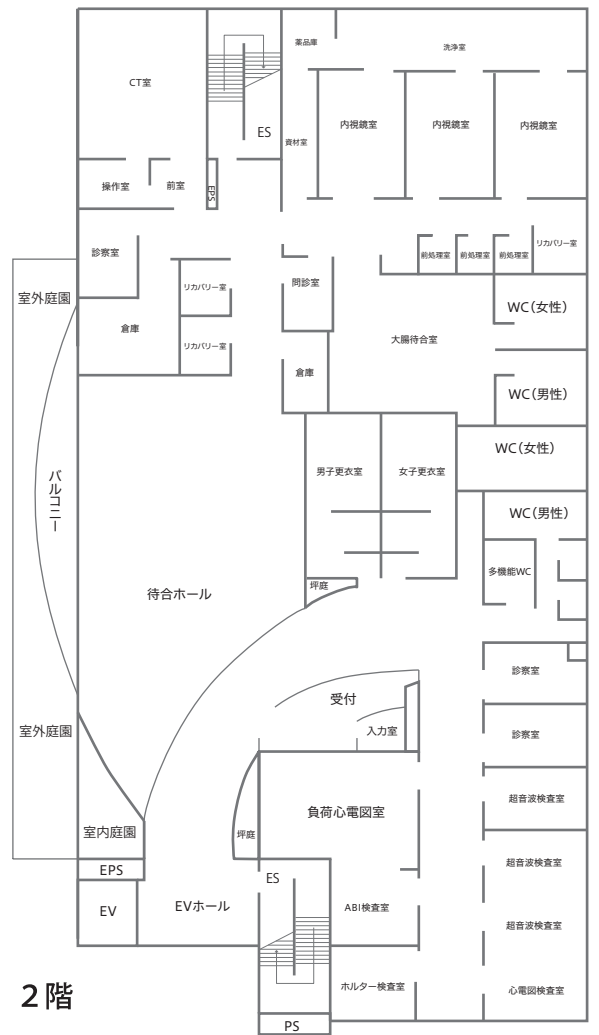
Big Waffle



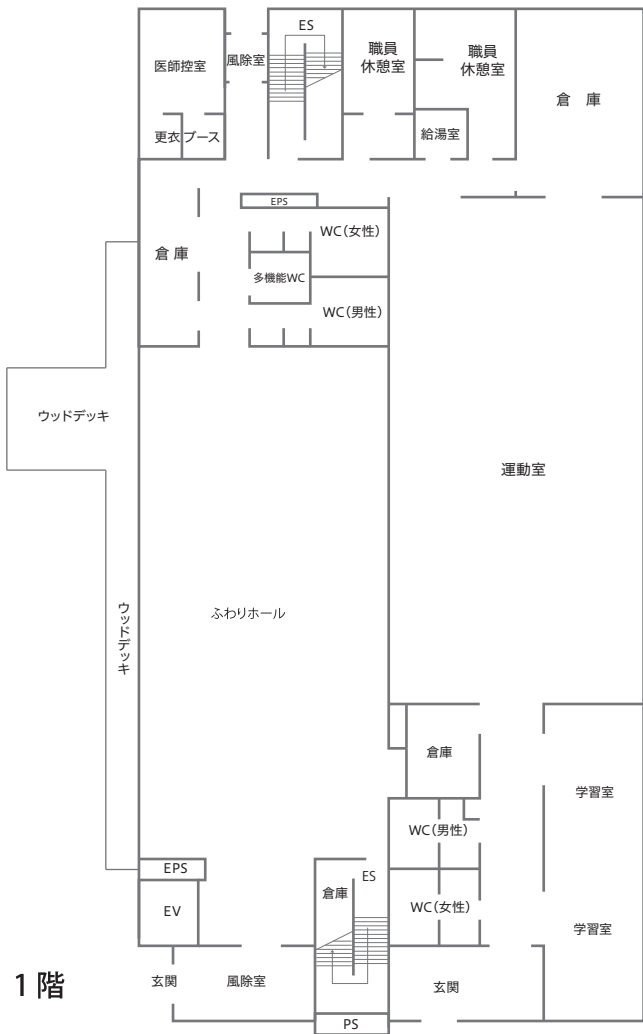
ふわり



3階

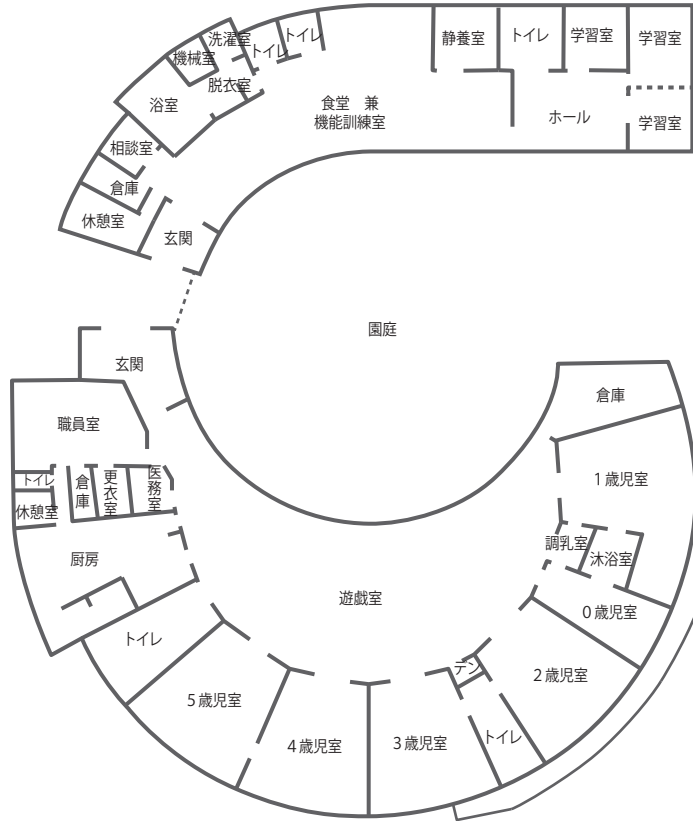


2階



1階

Cocoa



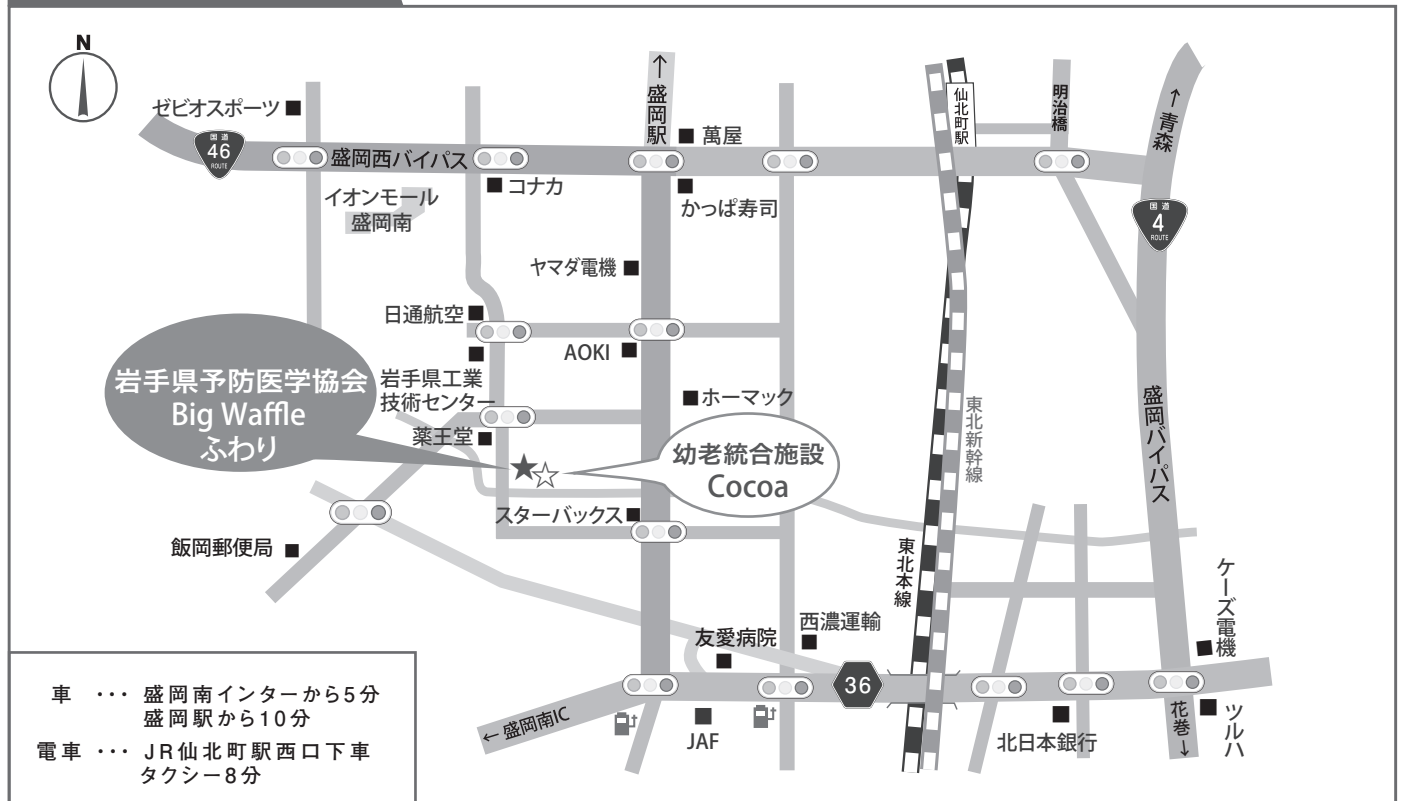
Big Waffle & Cocoa

Big Waffle ふわり

〒020-8585 盛岡市北飯岡四丁目8-50
TEL 019-638-7185 FAX 637-1278
E-mail info@aogiri.org

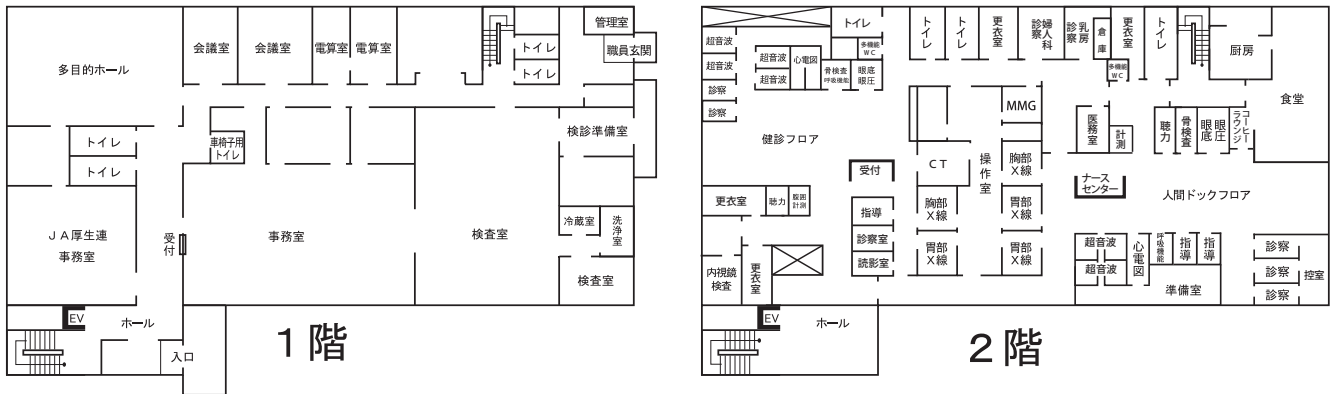
Cocoa

〒020-0857 盛岡市北飯岡四丁目8-45
TEL 019-614-0800 FAX 614-0801
E-mail cocoa-hoiku@aogiri.org



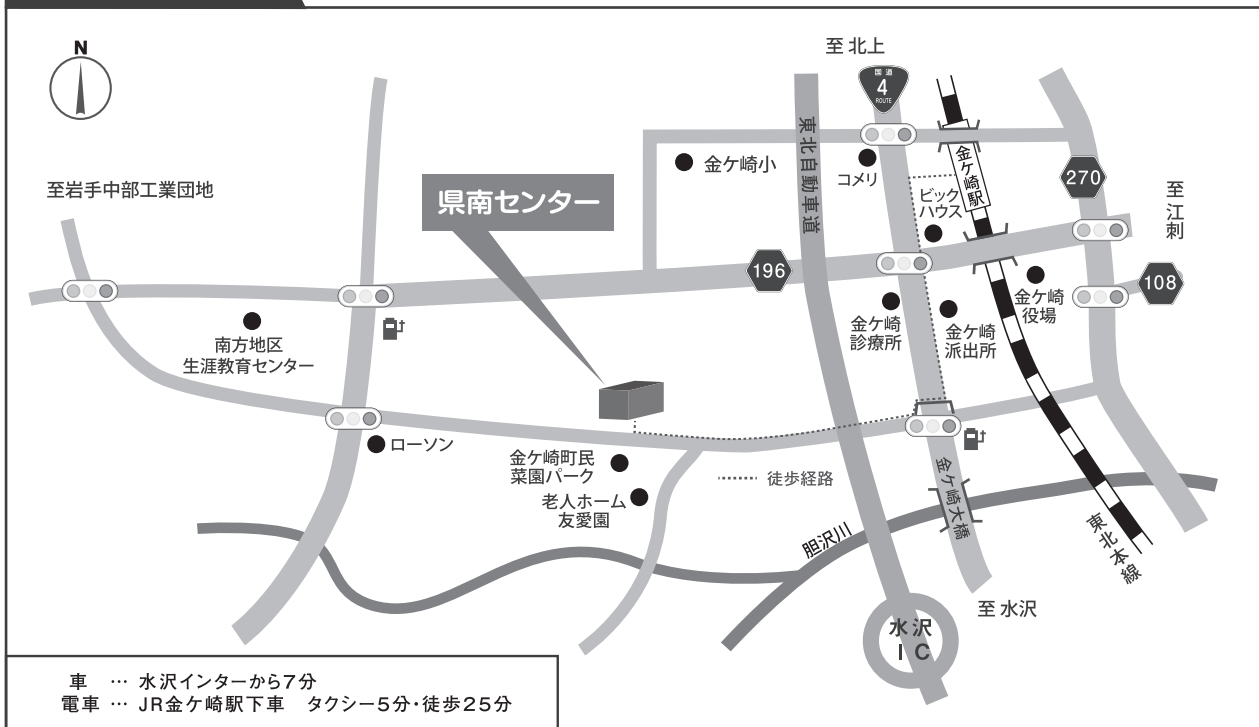
■ 県南センター

- 着工 平成4年7月
- 竣工 平成5年10月
- 敷地面積 13,443.22㎡
- 延床面積 4,015㎡
- 各フロア
 - 1階 事務室、医局、検査室、多目的ホール、会議室
電算室、岩手県厚生農業協同組合連合会事務室
 - 2階 健康診断・一日人間ドックフロア、食堂
- 見取り図 下図
- 地図 下図



県南センター

〒029-4503 胆沢郡金ケ崎町西根前野209-1
TEL0197-44-5711 FAX44-4853



6. 機器整備

■検診車

令和2年10月現在

区 分	あおぎり	取得年月	補 助 等	所属管理		
循環器系検診車	1号	平成19. 2	岩手中部広域市町村圏事務組合	Big Waffle		
	2号	〳 6. 11	厚生省・岩手県			
	3号	〳 9. 3	厚生省・岩手県			
	6号	〳 16. 11	—			
	7号	〳 24. 5	—			
	10号	〳 23. 4	—			
	12号	〳 28. 3	—			
	13号	〳 28. 3	—			
	14号	〳 5. 1	—			
	16号	〳 9. 10	—			
	17号	〳 10. 8	岩手県			
	18号	〳 12. 9	宝くじ			
	19号	〳 6. 3	岩手中部広域市町村圏事務組合			
	4号	平成12. 2	—		県南センター	
	5号	〳 26. 8	—			
	8号	〳 31. 1	—			
	15号	〳 5. 7	—			
	胸部X線検診車	22号	平成9. 10		—	Big Waffle
		24号	〳 13. 8		—	
29号		〳 27. 3	—			
30号		〳 23. 3	—			
32号		令和2. 1	—			
33号		平成29. 6	—			
34号		令和2. 2	—			
35号		平成12. 10	結核予防会			
40号		〳 18. 9	宝くじ			
41号		〳 19. 12	日本財団			
71号		〳 15. 12	岩手中部広域市町村圏事務組合			
72号		〳 28. 3	—			
75号		〳 25. 3	J A共済連			
76号		〳 30. 3	—			
胃部X線検診車	21号	平成31. 1	—	県南センター		
	23号	〳 23. 3	—			
	25号	〳 25. 3	—			
	27号	令和2. 1	—			
	38号	平成11. 11	—			
	45号	平成15. 10	—		Big Waffle	
	81号	〳 22. 3	—			
	82号	〳 29. 9	—			
84号	〳 28. 2	J K A				
85号	〳 29. 12	宝くじ	県南センター			
47号	平成17. 11	日本自転車振興会				
83号	〳 25. 2	J K A				
86号	令和1. 8	—				
婦人科検診車	87号	〳 1. 8	—	Big Waffle		
	50号	令和2. 9	—			
	51号	平成14. 3	—			
多目的検診車	52号	平成6. 7	岩手県医師国民健康保険組合	県南センター		
	55号	平成8. 5	—	Big Waffle		
超音波検診車	56号	平成9. 6	—	Big Waffle		
	57号	〳 8. 5	滋賀研究保健センターより譲渡			
乳房検診車	60号	平成11. 4	—	Big Waffle		
	61号	〳 14. 4	—			
	62号	令和2. 9	—			

■ 検診用検査機器

令和2年10月現在

機器名	メーカー・機種	台数
胸部X線撮影装置	島津 UD-150L-40E 他	4
	キャノン MXO-15B 他	1
	日立 DHM-152TH 他	5
	日立 RADNEXT CS 他	17
胃部X線装置	日立 EXAVISTA	3
	日立 DHM-121SX TU-MA5Plus	1
	日立 DHF-153VMS TU-MA5Plus	1
	日立 DHF-153VHII TU-M600	1
	キャノン Plssart50	3
	キャノン SREX-D32C	2
	日立 ESPACIO AVANT	4
	日立 DIAVISTA Luce	6
	FUJI AMULET-s 他	2
	キャノン MGU 100D 他	2
乳房X線撮影装置	GE Perfoma・他	2
	日立 LORAD M-IV	1
	メイソンアコマ Pinkview-AT	1
CT	シーメンス SOMATON Emotion6	1
	キャノン Aquilion lightning/Helios	2
	日立 SCENARIA	1
MRI	キャノン VantageTitan 1.5T	1
	日立 ECHELON Smart 1.5T	1
	シーメンス SEQUOIA 512	1
	キャノン Xario-X100G	3
超音波診断装置	日立 ARIETTA E70	1
	日立 ARIETTA S70	1
	日立 ProsoundF75	3
	日立 SSD-a7	2
	日立 SSD-a10	1
	キャノン TUS-A400 (Aplio400)	7
	キャノン SSA-640A (Viamo)	3
	キャノン SSA-660A (Xario)	3
	キャノン SSA-700A (Aplio50)	2
	キャノン SSA-700A (AplioXV)	1
	キャノン CUS-AA000/J3 verifia	1
	SonoSite 180 PLUS	1
	GE Vivid E90	3
	フィリップス iE33	1
	GE Vivid i	1
	日立 SSD-4000	1
血圧脈波検査装置	フクダ電子 VS-1500ATN	4
	フクダ電子 VS-3000TN	2

機器名	メーカー・機種	台数
成人用心電計	フクダ電子 FCP-8221 他	50
	日本光電 ECG8410 他	6
学童用心電計	フクダ電子 ECP-7641 他	10
スパイロメーター	チェスト HI-801	15
	フクダ電子 SP-470	5
超音波骨評価装置	日立 AOS-100NW 他	8
眼底カメラ	キャノン CR-2 PLUS AF 他	8
	キャノン CR-DG10・Dgi 他	12
眼圧計	トプコン TRC-NW400	4
	キャノン TX-20P 他	3
視野スクリーニング検査機器	キャノン TX-F	3
	ZEISS ハンフリー FDT スクリーナー	1
血液学検査装置	シスメックス XN9000	1
	シーメンス ADVIA2120i	1
液状処理細胞診前処理装置	日本BD トータス D-Cube	1
液状処理細胞診塗沫装置	日本BD トータススライドプレップ	1
生化学自動分析装置	日立 LABOSPECT008	2
	日本電子 BioMajesty JCA-BM9130	1
全自動免疫測定装置	アボット・ジャパン アーキテクト	1
免疫発光測定装置	富士レビオ ルミパルス L2400	1
便潜血自動分析装置EE25:G32	栄研化学 OC センサー PLEDIA	2
全自動尿分析装置	栄研化学 US-3300	3
光学顕微鏡	オリンパス BX-43F 他	12
	ニコン エクリプス 80i 他	3
内視鏡システム	オリンパス EVIS LUCERA ELTTE 他	5
	富士 Advancia HD	2
経陰用超音波診断装置	シーメンス ソノビスタ FX 他	5
脊柱側弯症検診装置	エーアンドエーシステム ABS-1000S 他	2
高速液体クロマトグラフ	ジーエルサイエンス GL-7400	1
	Agilent 1260 Infinity LC システム	1
ガスクロマトグラフ	島津 GC-2014 他	4
粉じん計	柴田科学 LD-5R 他	8
	日本カノマックス MODEL3422	2
振動感覚計	リオン AU-O 2B	2
VDT 視力計	トーマー NS-050 他	8
VDT 近点計	ニデック VNP-200	2
皮膚温計	テクノセブン D642-20 他	2
オートレフラクトメーター	トーマー RC-5000	1
	ニデック AR-330A	1
タッピング測定器	竹井機器工業 TTK1347	3
X線回折装置	BRUKER D2 PHASER 2nd Generation	1

7. 精度管理実施状況

■内部精度管理

検査データの正確性・精密性の維持向上を目的とし日々実施している。検体の取り違い、検体運搬・保存方法など検査前の管理から、サンプリング方法・分析機器の管理コントロールを用いての日差・日内変動などをチェックし、検査結果の評価を行っている。

■外部精度管理

コントロールサーベイやクロスチェックにより、他施設との比較を行い自施設の検査精度・検査データの正確度を評価している。客観的な正確度の評価を行い、精度・技術の向上に繋げており、当協会は常に高い評価を得ている。

主に下記団体主催の精度管理調査に参加している。

日本医師会	日本総合健診医学会
岩手県医師会	予防医学事業中央会
日本臨床衛生検査技師会	全国労働衛生団体連合会
岩手県臨床衛生検査技師会	日本作業環境測定協会
日本診療放射線技師会	結核予防会

■技術研修

内部・外部精度管理のほか、主に下記団体主催の学会・研修会へ参加し、知識や技術の向上等に努めている。

科 目	主催団体及び講習会名称
胸 部 X 線	結核予防会放射線技師研修会 結核予防会胸部検診対策委員会胸部画像精度管理研究会 全衛連胸部エックス線検査研修会
胸 部 C T 大 腸 C T	日本C T検診学会 岩手県C T研究会 東北消化管C T技術研究会
胃 部 X 線	日本消化器がん検診学会および東北地方会 日本消化器画像診断情報研究会 日本消化器がん検診精度管理評価機構研修会 岩手消化管撮影研究会 岩手胃がんX線検診勉強会
脳 M R I	日本脳ドック学会 岩手MRI研究会

乳房検査	日本乳がん検診精度管理中央機構講習会 日本乳癌検診学会 日本乳癌学会東北地方会 日本乳腺甲状腺超音波医学会 いわて乳腺疾患フォーラム 岩手乳腺疾患研究会 宮城乳腺画像研究会
超音波	日本超音波医学会および東北地方会 日本超音波検査学会および東北地方会 日本消化器がん検診学会および東北地方会 日本心エコー図学会 岩手心エコー図研究会 全衛連腹部超音波検査研修会 ECHO TOHOKU みちのく超音波研究会 東北血管エコーセミナー 岩手腹部超音波研究会
心電図 生理機能検査	日本不整脈心電学会 日本小児循環器学会 全衛連生理機能検査講習会
臨床検査	日本検査血液学会 日本公衆衛生学会 日本臨床細胞学会 岩手県臨床細胞学会 細胞検査士教育セミナー 日本マス・スクリーニング学会 先天性代謝異常症等検査技術者研修会 岩手県医師会臨床検査精度管理セミナー 岩手県感染症検査ネットワーク研修会
環境調査	日本作業環境測定協会 中央労働災害防止協会
検査部門共通	予防医学事業中央会技術研究会議および研修会 日本臨床衛生検査技師会 日臨技北日本支部部門研修会 (生理機能、血液、一般検査、生物化学分析、病理の各部門) 岩手県臨床衛生検査技師会 岩手糖尿病研究会
全 般	人間ドック学会

8. 許可・認可等

特定健康診査機関・特定保健指導機関
全国健康保険協会管掌健康保険健診実施機関
労働者健康保持増進（THP）サービス機関
労災保険二次健康診断・特定保健指導指定機関
労働衛生サービス機能評価認定 第 81 号認定機関
結核予防会 JATA 健康ネットワーク事業実施機関
予防医学事業中央会ヘルスアップネット健診実施機関
全国労働衛生団体連合会会員協助制度提携機関
日本総合健診医学会優良総合健診施設
日本乳がん検診精度管理中央機構施設画像評価認定機関
CDC/CRMLN による国際標準化プロトコール（Phase-1・2）の認定
日本臨床細胞学会認定施設
人間ドック健診施設機能評価 第 376 号認定施設
作業環境測定機関
コグニサイズ促進協力施設
プライバシーマーク付与認定 第 14200087 号

9. 全国組織とのかかわり

公益財団法人予防医学事業中央会（岩手県支部）
公益財団法人結核予防会（岩手県支部）
公益社団法人全国労働衛生団体連合会会員
公益社団法人日本作業環境測定協会会員
一般社団法人日本病院会会員
公益社団法人日本人間ドック学会会員
一般社団法人日本総合健診医学会会員
一般社団法人日本老年医学会会員

10. 付属診療所

保険医療機関
労災保険指定医療機関
結核指定医療機関
生活保護法及び中国残留邦人等の円滑な帰国の促進及び
永住帰国後の自立の支援に関する法律に基づく指定医療機関

事業年報 第 49 号（令和元年度報告）

2021 年（令和 3 年）1 月発行

発行者 小原 紀彰

編 集 事業推進部事業管理課 広報係

発行所 公益財団法人岩手県予防医学協会

〒020-8585 岩手県盛岡市北飯岡四丁目8番50号

電話 019-638-7185（代）

ホームページ： <https://www.aogiri.org>

印 刷 永代印刷株式会社

いつも身近に あなたの健康サポーター



☆営業日 月曜日～金曜日
(土・日・祝日・盆・年末年始を除く)

☆営業時間 11:00～15:00



学校法人スコールと共同開発したオリジナルスイーツも販売しています。

岩手を健康に！食を楽しみ良い人生を！をコンセプトに、食事の『バランス』『適量』『適塩』を体験でき、どなたでもご利用いただけるレストランです。

管理栄養士によるメニューで、生活習慣病予防（高血圧予防など）をテーマに週替わりで提供する「ヘルスアップランチ」がおすすめです。



☆営業日 月曜日～土曜日
(日・祝日・盆・年末年始を除く)

☆営業時間 平日 11:00～21:00
(プールは20時まで)
土曜 10:00～17:00
(プールは16時まで)



ウォーキング専用プールを併設

「メタボにならないためには、どうしたらいいの？」
「ダイエットに挑戦しても、うまくいかない・・・」
そんなあなたの健康づくりを健康げんき倶楽部が応援します。

健康げんき倶楽部は会員制のヘルスサポートシステムです。あなたにぴったりの健康づくりを専門スタッフがサポートします。





協会キャラクター「アーリー」



すこやかに生きる力を

公益財団法人 岩手県よぼういがく協会